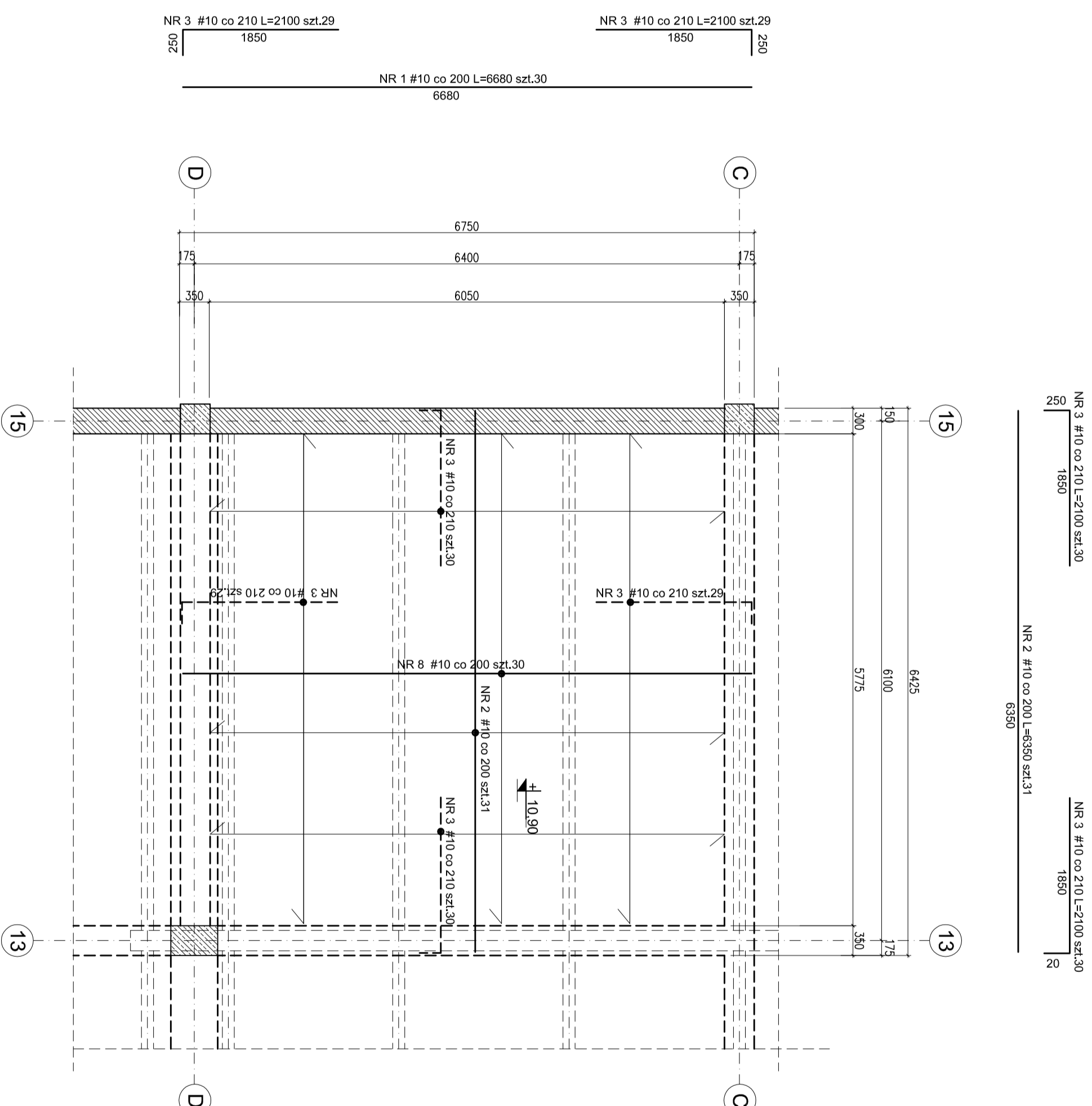


RZUT STROPU TECHNICZNEGO NA POZ. +10,90 W OSIACH C-D, 13-15
- RYSUNEK ZBROJENIOWY

SKALA 1:50




----- zbrojenie górne (podporowe)
———— zbrojenie dolne (przęstowe)

BETON B 25(C20/25)
STAL A-IIIIN (RB 500W)

1. Outiliny:

- belki - 25 mm
- słupy, ściany - 30mm
- płyty - 20 mm
- stopy i ławy fund., płyty fundament. - 40 mm

		"MMW" Sp. z o.o. Sp. K. GŁIWICE Biuro Projektów ul. Göttingera 35, 44-100 Gliwice (tel/fax 032 279 05 48 e-mail: biuro@mmw.pl)	
		Inwestor (osoba / organizacja) Głucholazy ul. Rynek 15, 48-340 GŁUCHOŁAZY	
Typ projektu PROJEKT WYKONAWCZY KONSTRUKCJI - ZADANIE IV		Właściciel WSKAZIEM RZĄD DO NINIEJSZEGO RYSUNKU JEST PRZEZESŁANE PRZECHODZIŁO ZŁOŻENIE I WYKONANIE ZOBOWIĄZANIA	
Typ obiektu STROP TECHNICZNY +10,90 W OSIACH C-D-13-15 - RYS. ZBROJENIOWY - RZUT		Oznaczenie projektu Nr zleceń/Projekt KT-284 PW	
Autor/projektant mgr inż. Michał Piechota		Kolejni nr rysunku 13.3 1	
Opracowanie mgr inż. Michał Piechota		Data 06.2019	
Sprawdzenie mgr inż. Michał Piechota		Skala 1:50	