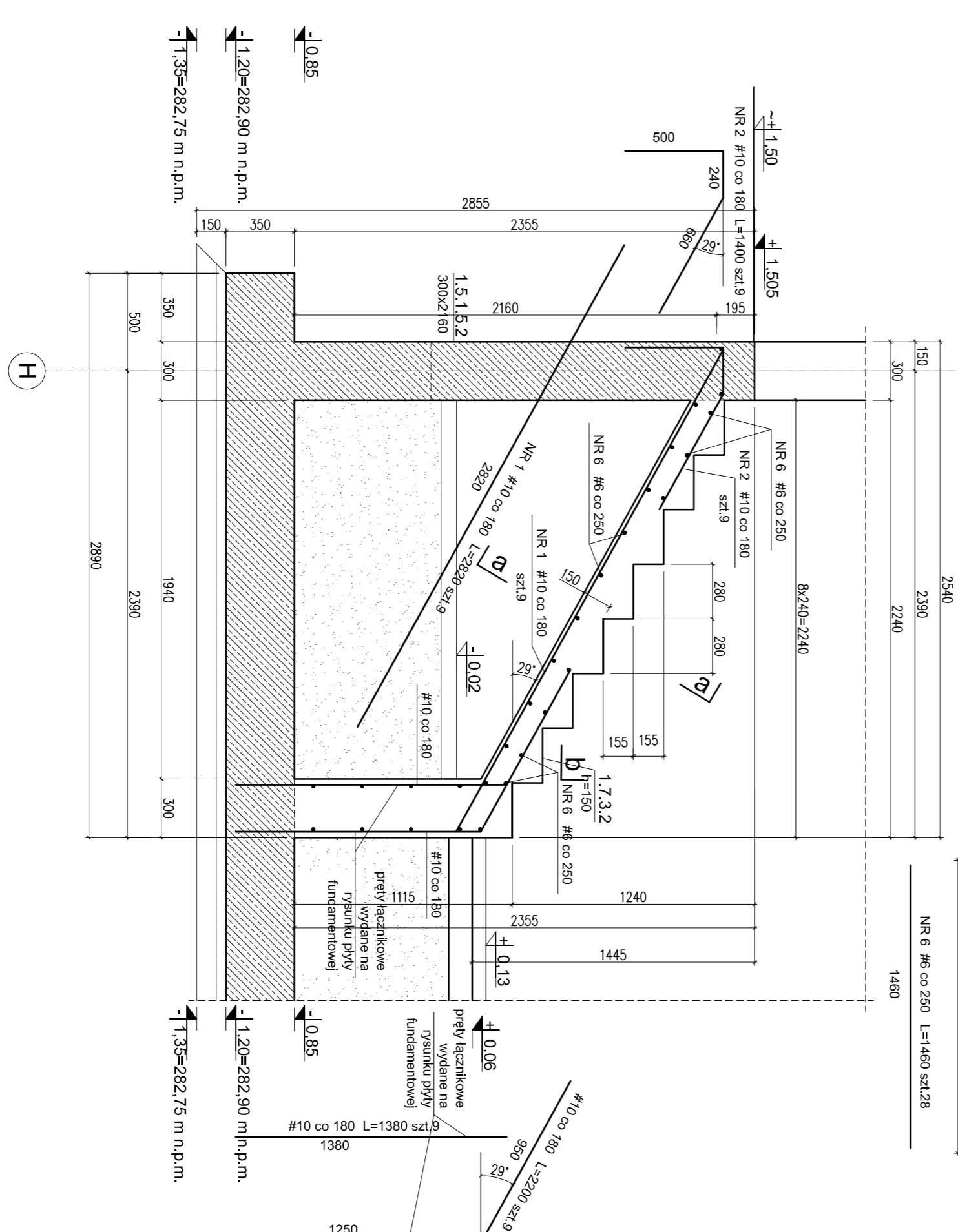
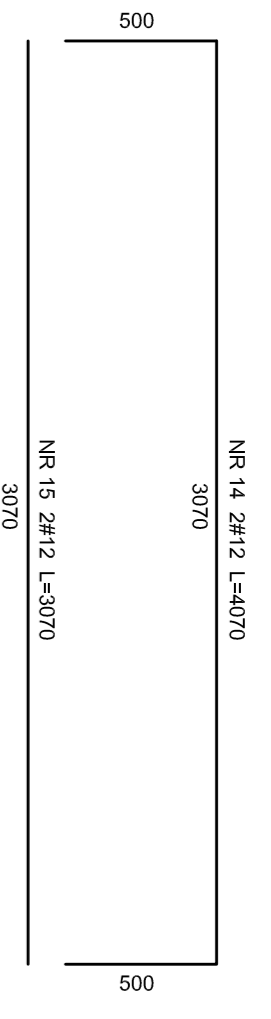


**RAMA 1.7.3.2 WYK.X1**  
SKALA 1:25

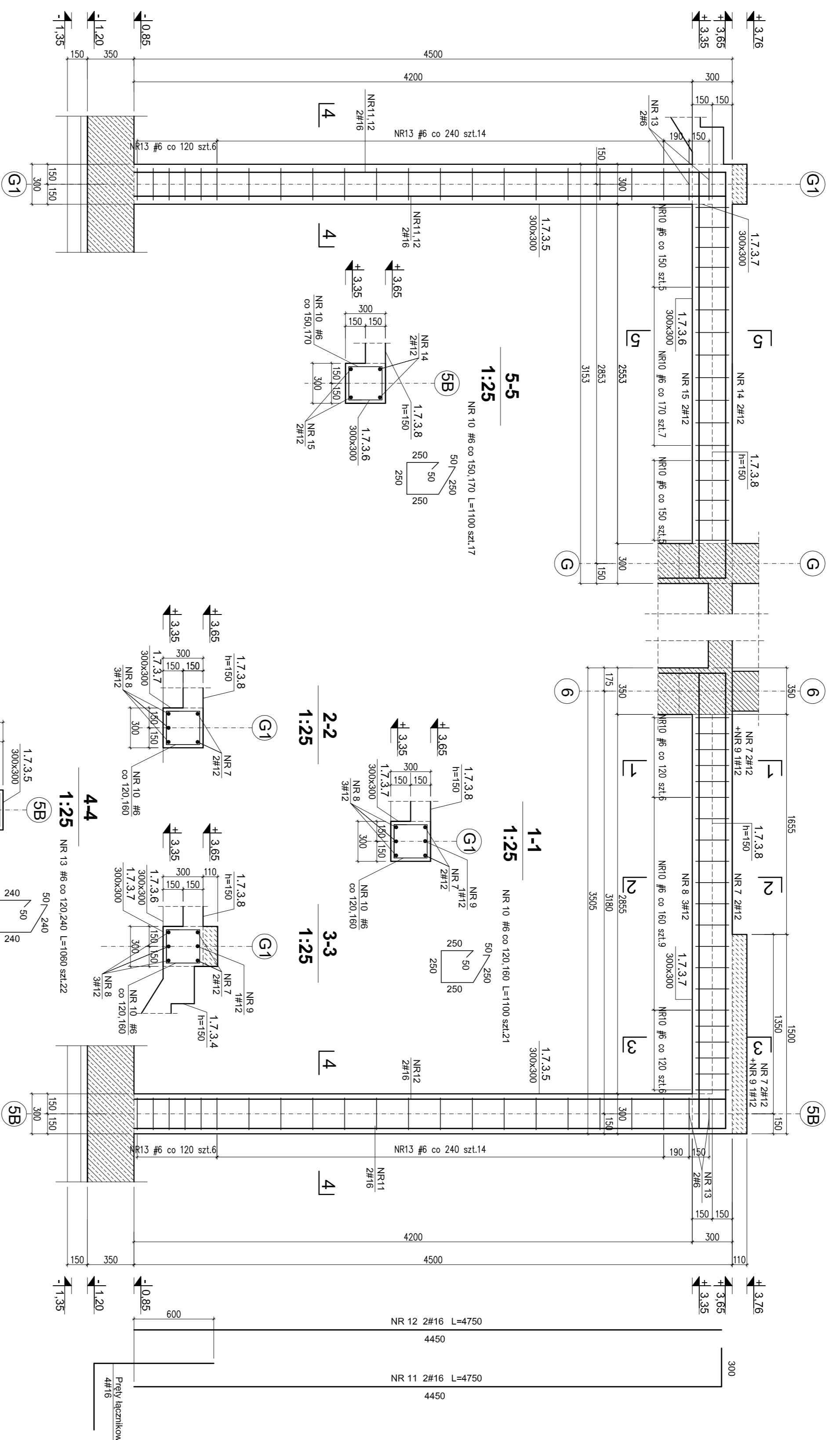
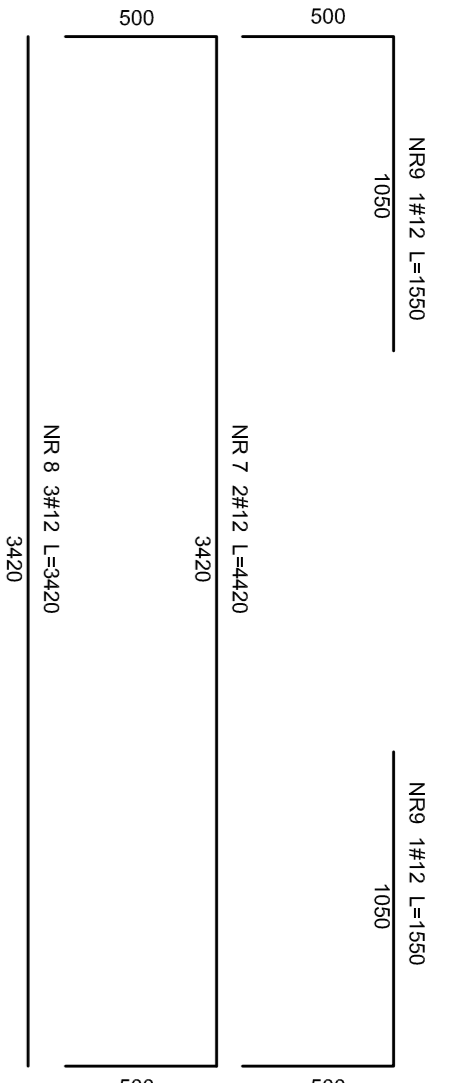


**a-a**  
1:25

**BEŁKA 1.3.6 WYK.X1**  
SKALA 1:25



**RAMA 1.3.7 WYK.X1**  
SKALA 1:25



1. Powierzchnie stykające się gruntem pokryć powłoką bitumiczną
2. Pręty poziome wydane w mb należy łączyć na min. 50 średnic także w narożach
3. Otuliny:
  - belki - 25 mm
  - słupy ściany - 30mm
  - płyty - 20 mm
  - słopy i ławy fund. płyty fundament. - 40 mm

<b>RAMA 1.3.7 WYK.X1</b>		<b>RAMA 1.3.7 WYK.X1</b>	
Biuro Projektowe "GUM" Sp. z o.o. ul. Rybnickiej 15, 43-540 Gliwice, tel. 71 321 12 12, e-mail: biuro@gum.pl		Biuro Projektowe "GUM" Sp. z o.o. ul. Rybnickiej 15, 43-540 Gliwice, tel. 71 321 12 12, e-mail: biuro@gum.pl	
Projekt wykonawczy konstrukcji - zadanie II		Projekt wykonawczy konstrukcji - zadanie II	
KONSTRUKCJA WEŚCIGA 1.3 - RYS. ZBROJENIOWY		KONSTRUKCJA WEŚCIGA 1.3 - RYS. ZBROJENIOWY	
Data: 06.2019		Data: 06.2019	
Skala: 1:25		Skala: 1:25	
Projektant: S. K. GUM		Projektant: S. K. GUM	
Sprawdził: S. K. GUM		Sprawdził: S. K. GUM	
Opis: Rama 1.3.7 WYK.X1		Opis: Rama 1.3.7 WYK.X1	
Maksymalna głębokość: 1.3.7 WYK.X1		Maksymalna głębokość: 1.3.7 WYK.X1	
Maksymalna szerokość: 1.3.7 WYK.X1		Maksymalna szerokość: 1.3.7 WYK.X1	
Maksymalna wysokość: 1.3.7 WYK.X1		Maksymalna wysokość: 1.3.7 WYK.X1	
Maksymalna długość: 1.3.7 WYK.X1		Maksymalna długość: 1.3.7 WYK.X1	
Maksymalna powierzchnia: 1.3.7 WYK.X1		Maksymalna powierzchnia: 1.3.7 WYK.X1	
Maksymalna objętość: 1.3.7 WYK.X1		Maksymalna objętość: 1.3.7 WYK.X1	
Maksymalna masa: 1.3.7 WYK.X1		Maksymalna masa: 1.3.7 WYK.X1	
Maksymalna siła: 1.3.7 WYK.X1		Maksymalna siła: 1.3.7 WYK.X1	
Maksymalna moment: 1.3.7 WYK.X1		Maksymalna moment: 1.3.7 WYK.X1	
Maksymalna prędkość: 1.3.7 WYK.X1		Maksymalna prędkość: 1.3.7 WYK.X1	
Maksymalna temperatura: 1.3.7 WYK.X1		Maksymalna temperatura: 1.3.7 WYK.X1	
Maksymalna wilgotność: 1.3.7 WYK.X1		Maksymalna wilgotność: 1.3.7 WYK.X1	
Maksymalna ciśnienie: 1.3.7 WYK.X1		Maksymalna ciśnienie: 1.3.7 WYK.X1	
Maksymalna siła nacisku: 1.3.7 WYK.X1		Maksymalna siła nacisku: 1.3.7 WYK.X1	
Maksymalna siła rozciągania: 1.3.7 WYK.X1		Maksymalna siła rozciągania: 1.3.7 WYK.X1	
Maksymalna siła ściskania: 1.3.7 WYK.X1		Maksymalna siła ściskania: 1.3.7 WYK.X1	
Maksymalna siła zginania: 1.3.7 WYK.X1		Maksymalna siła zginania: 1.3.7 WYK.X1	
Maksymalna siła skręcania: 1.3.7 WYK.X1		Maksymalna siła skręcania: 1.3.7 WYK.X1	
Maksymalna siła rozciągania: 1.3.7 WYK.X1		Maksymalna siła rozciągania: 1.3.7 WYK.X1	
Maksymalna siła ściskania: 1.3.7 WYK.X1		Maksymalna siła ściskania: 1.3.7 WYK.X1	
Maksymalna siła zginania: 1.3.7 WYK.X1		Maksymalna siła zginania: 1.3.7 WYK.X1	
Maksymalna siła skręcania: 1.3.7 WYK.X1		Maksymalna siła skręcania: 1.3.7 WYK.X1	