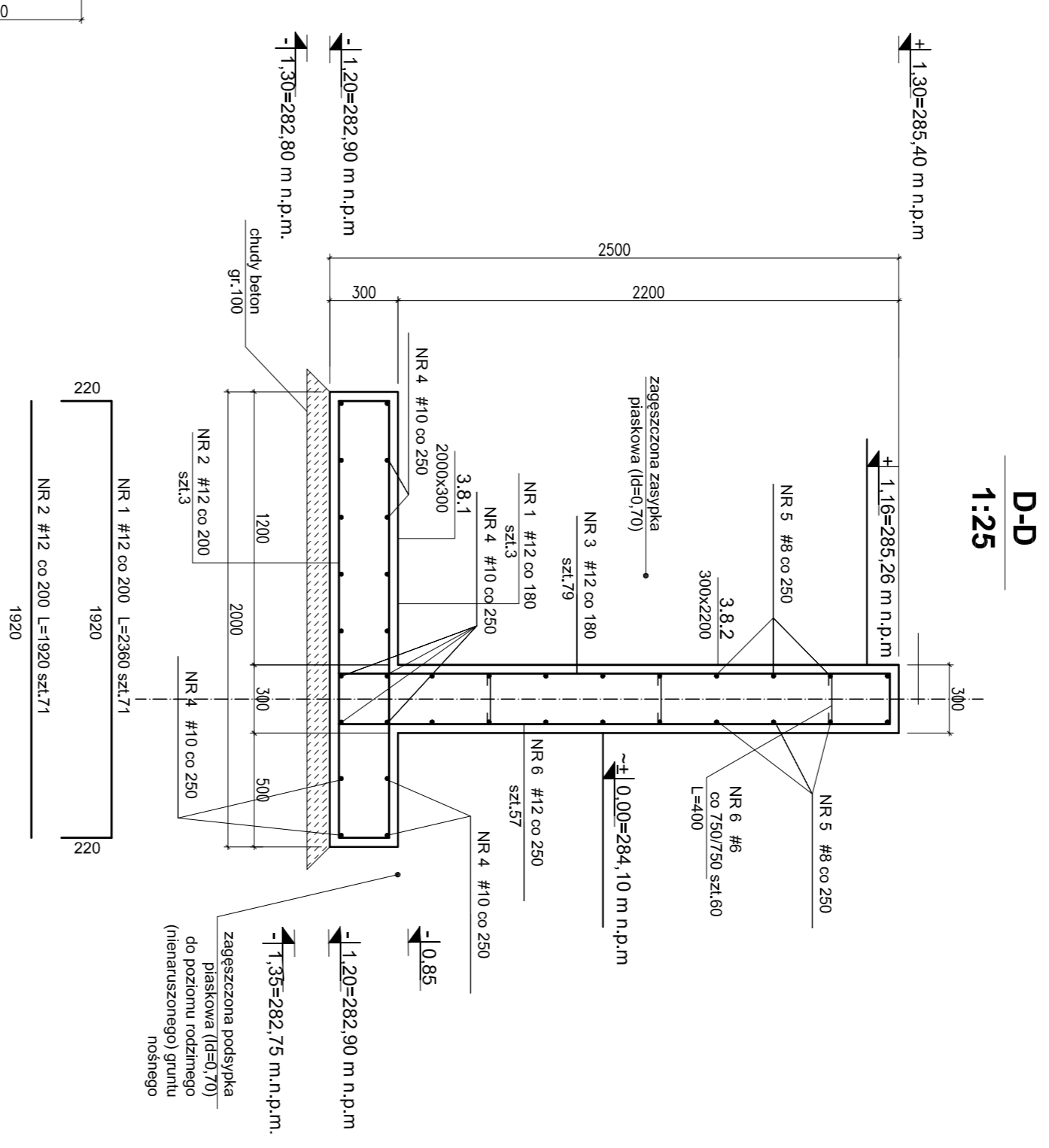
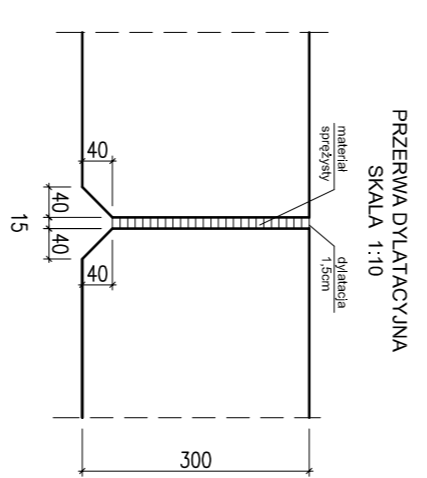
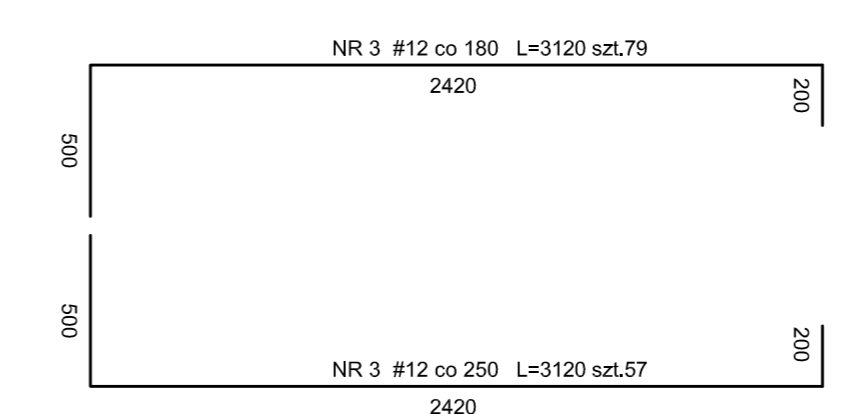
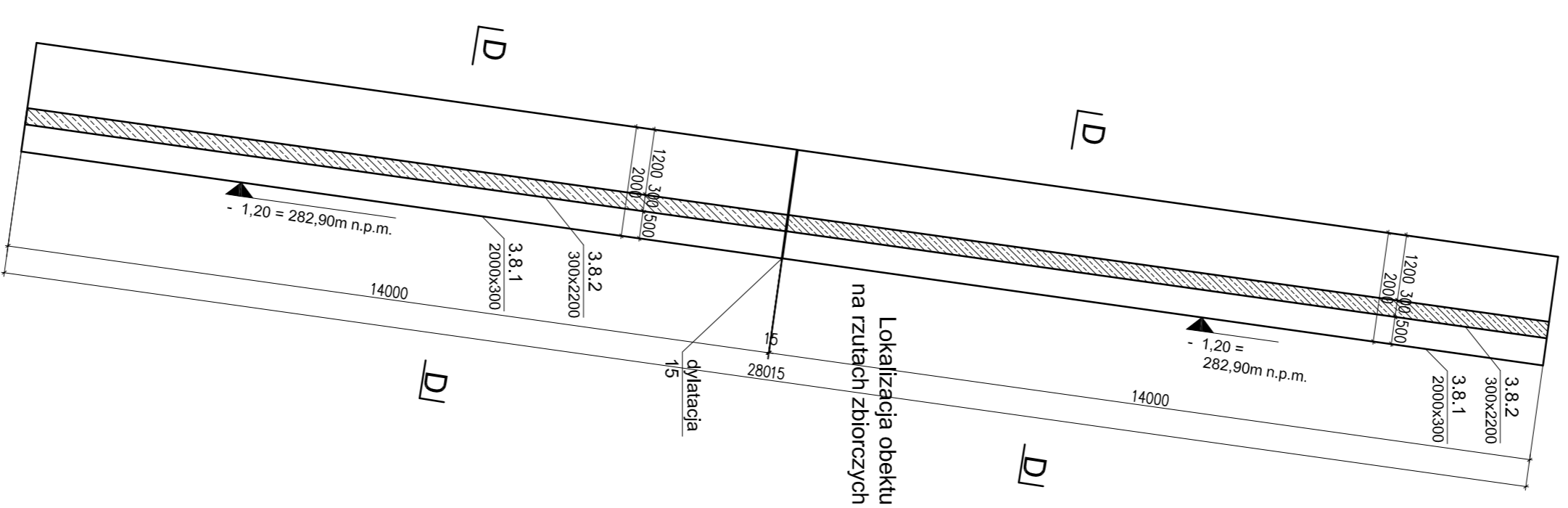


MUR OPOROWY 3.8 - 2x14 mb
SKALA 1:100



BETON B 25(C20/25)
STAL A-IIIIN (RB 500W)

główny		"Główny" Sp. z o.o. Sp. K. GŁÓWNY Biuro Projektów ul. Giedygina 35, 44-100 Olkusz tel/fax 032 279 85 48 e-mail biuro@glowny.pl	
Projektant: MIŁOŚĆ WITKO mgr inż. Miłocław Witko ul. Włocławek 11, 44-100 Olkusz tel/fax 032 279 85 48 e-mail miw@glowny.pl		Projektant: GINIA GŁUCHOŁĄZY , LIRYMER 15 ul. Włocławek 11, 44-100 Olkusz tel/fax 032 279 85 48 e-mail gina@lirmer15.pl	
PROJEKT WYKONAWCZY KONSTRUKCJI - ZADANIE II			
MUR OPOROWY 3.8			
Typ projektu	Wariant	Zakres	Skala
K-284 PW	31	1	1:100, 1:25, 1:10
Założenia projektu		Data	
06.2019			
Miejscowość: Olkusz, ul. Giedygina 35, 44-100 Olkusz			
Data: 06.2019			
Projektant: Główny, Lirmer 15			
Projektant: Główny, Lirmer 15			
Projektant: Główny, Lirmer 15			
Projektant: Główny, Lirmer 15			