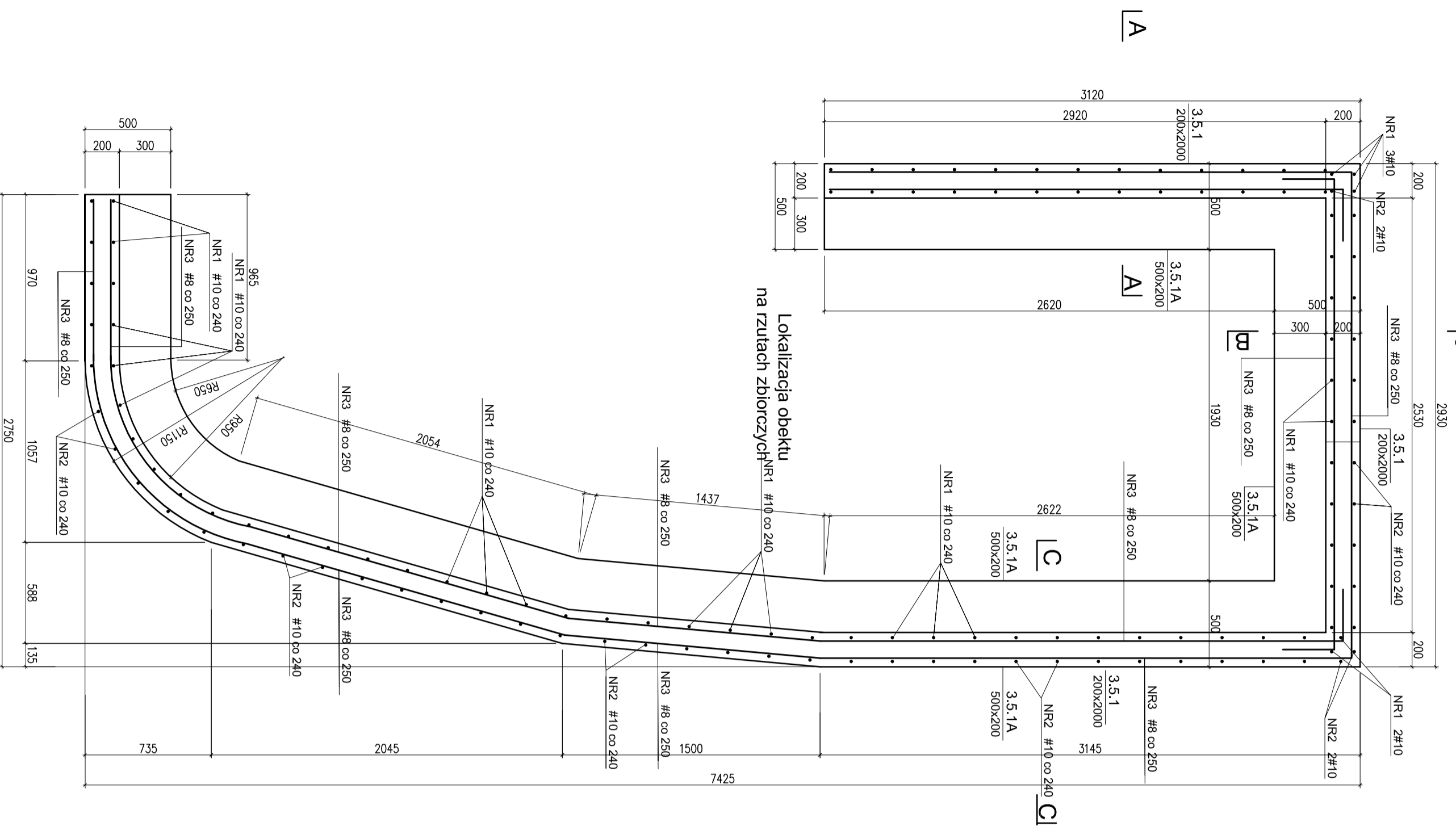
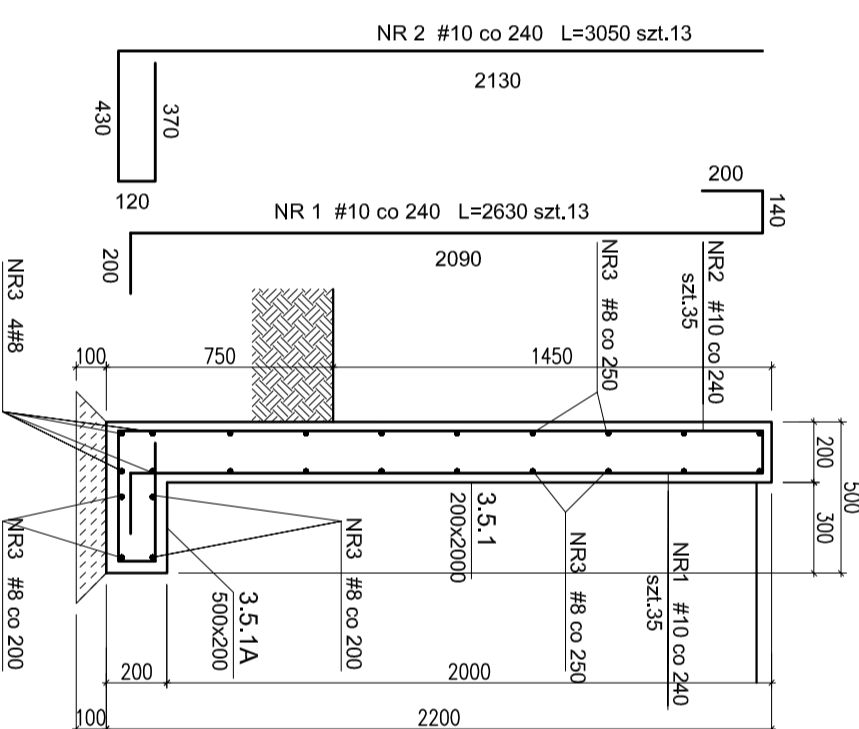


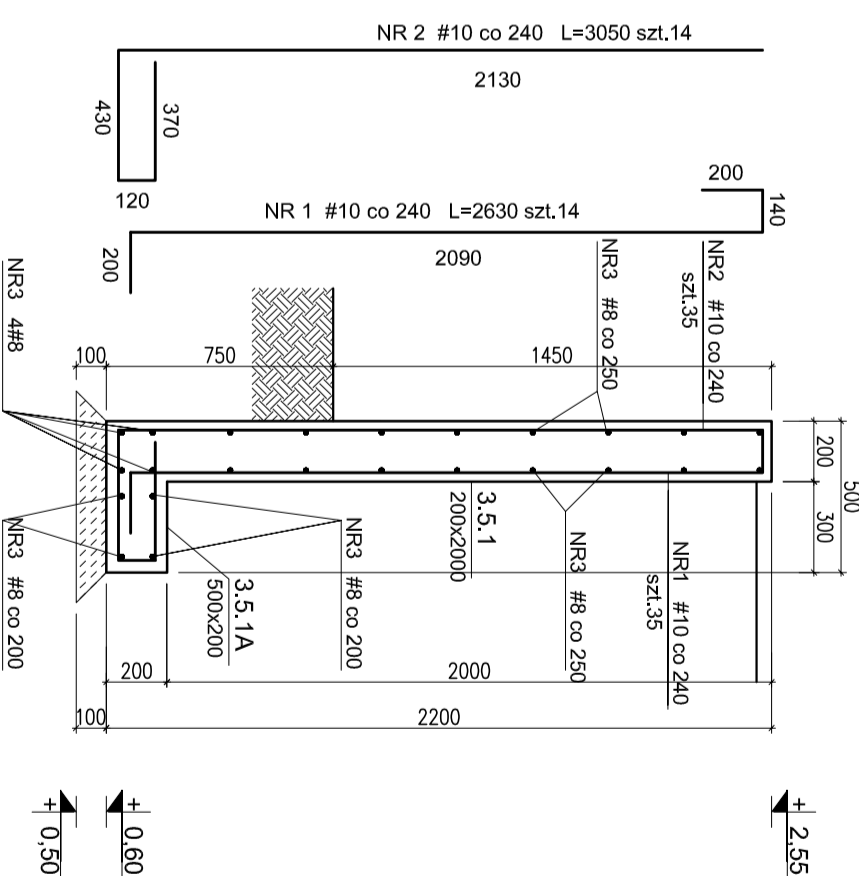
MUR OPOROWY 3.5.1  
SKALA 1:25



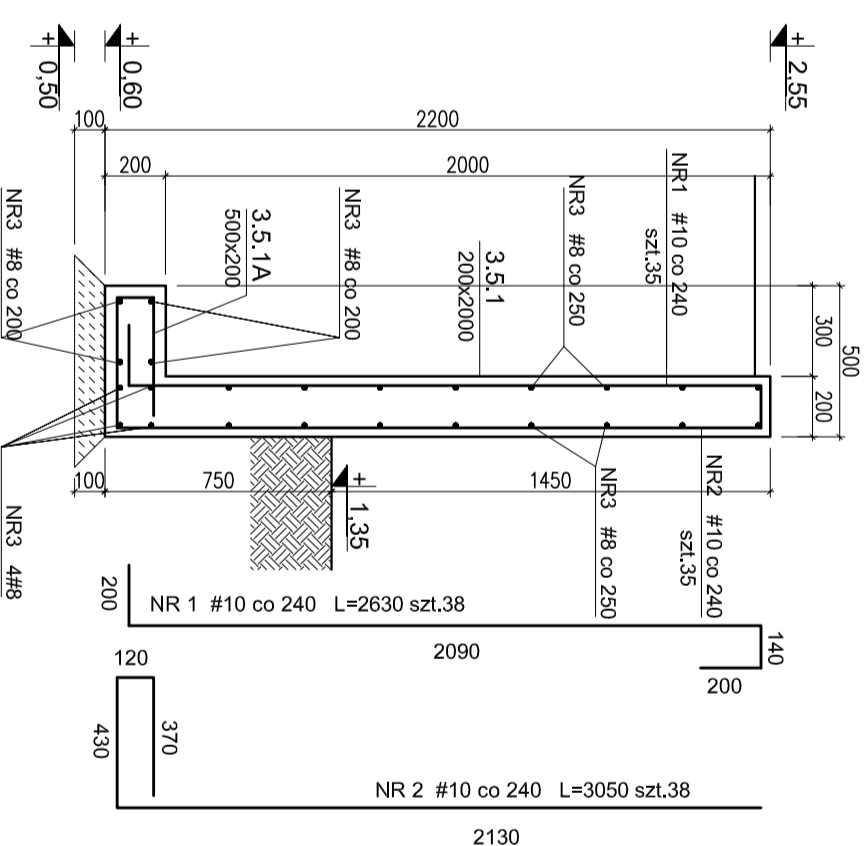
A-A  
1:25



B-B  
1:25



C-C  
1:25



1. Powierzchnie stykające się gruntem pokryć powłoką bitumiczną
2. Pręty poziome wydane w m.b należy łączyć na min. 50 średnic także w narożach
3. Otuliny:
  - belki - 25 mm
  - słupy, ściany - 30mm
  - płyty - 20 mm
  - słopy i ławy fund., płyty fundament. - 40 mm

BETON B 25(C20/25)  
STAL A-IIIN (RB 500W)

**GW**

"GW" Sp. z o.o. Sp. K. GULWICE  
Biurowy Projektów ul. Göttingera 35, 44-100 Gulwice  
tel/fax 032 279 05 48 e-mail: biuro@gw.pl  
Inwestor (osoba fizyczna) GMINA GŁUCHOKŁAZY, UL. RYNEK 15,  
46-340 GŁUCHOKŁAZY

Projektant (osoba fizyczna) mgr inż. Michał Piechota  
mgr inż. Michał Piechota  
mgr inż. Michał Piechota

Projekt wykonawczy konstrukcji - ZADANIE II  
MUR OPOROWY 3.5.1

Oznaczenie projektu: Kolory nr rysunku

Nr zlecenia/Projekt: KT-284 PW 28 1

Data: 06.2019

Skala: 1:25

Właściciel praw do niniejszego rysunku jest przedsiębiorstwo "GW" Sp. z o.o. Sp. K. w Głuchokułazach, ul. Rynek 15, 46-340 Głuchokułazy. Wszelkie prawa zastrzeżone. Zmiana bez pisemnej zgody jest zabroniona.