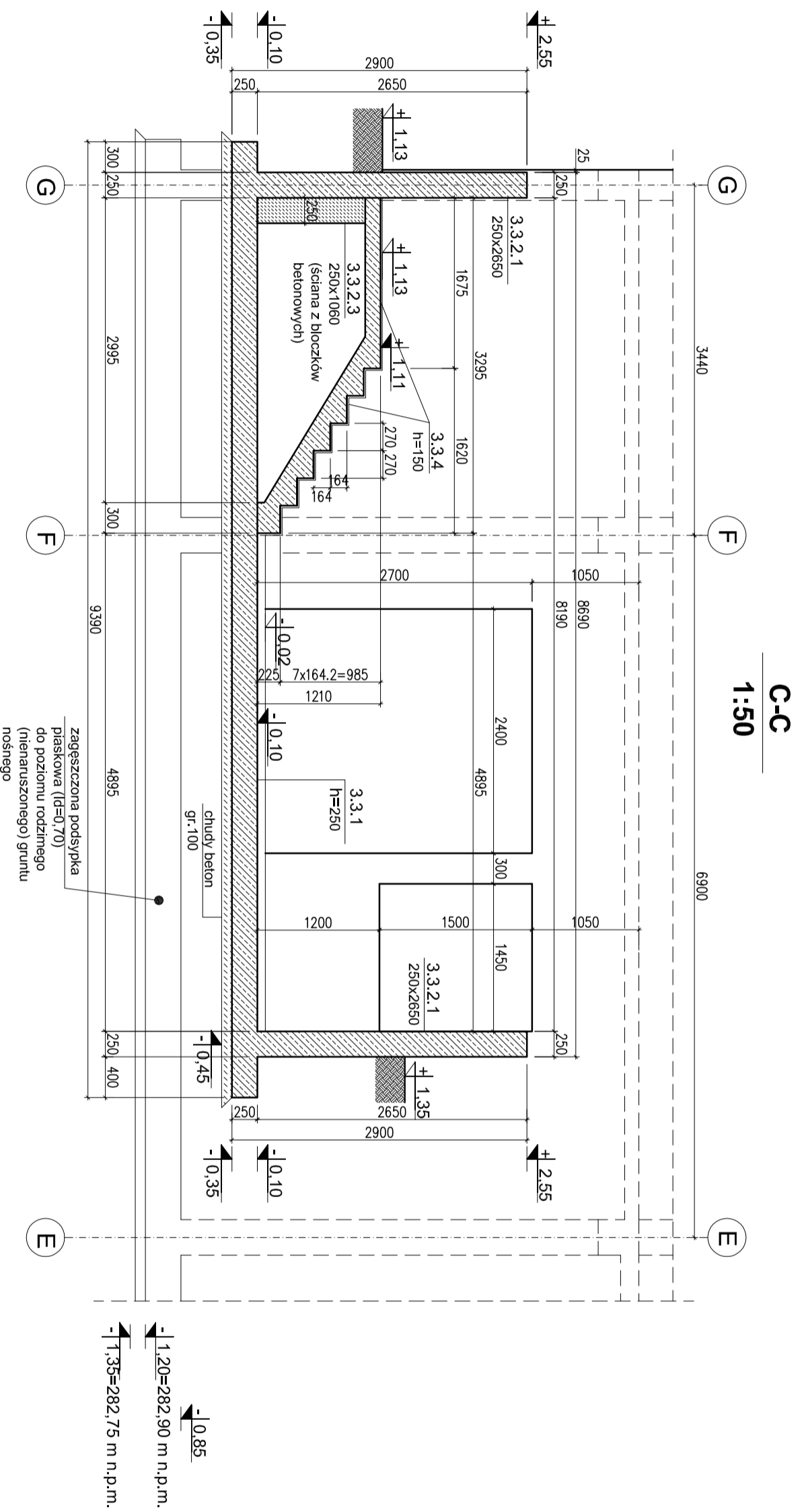
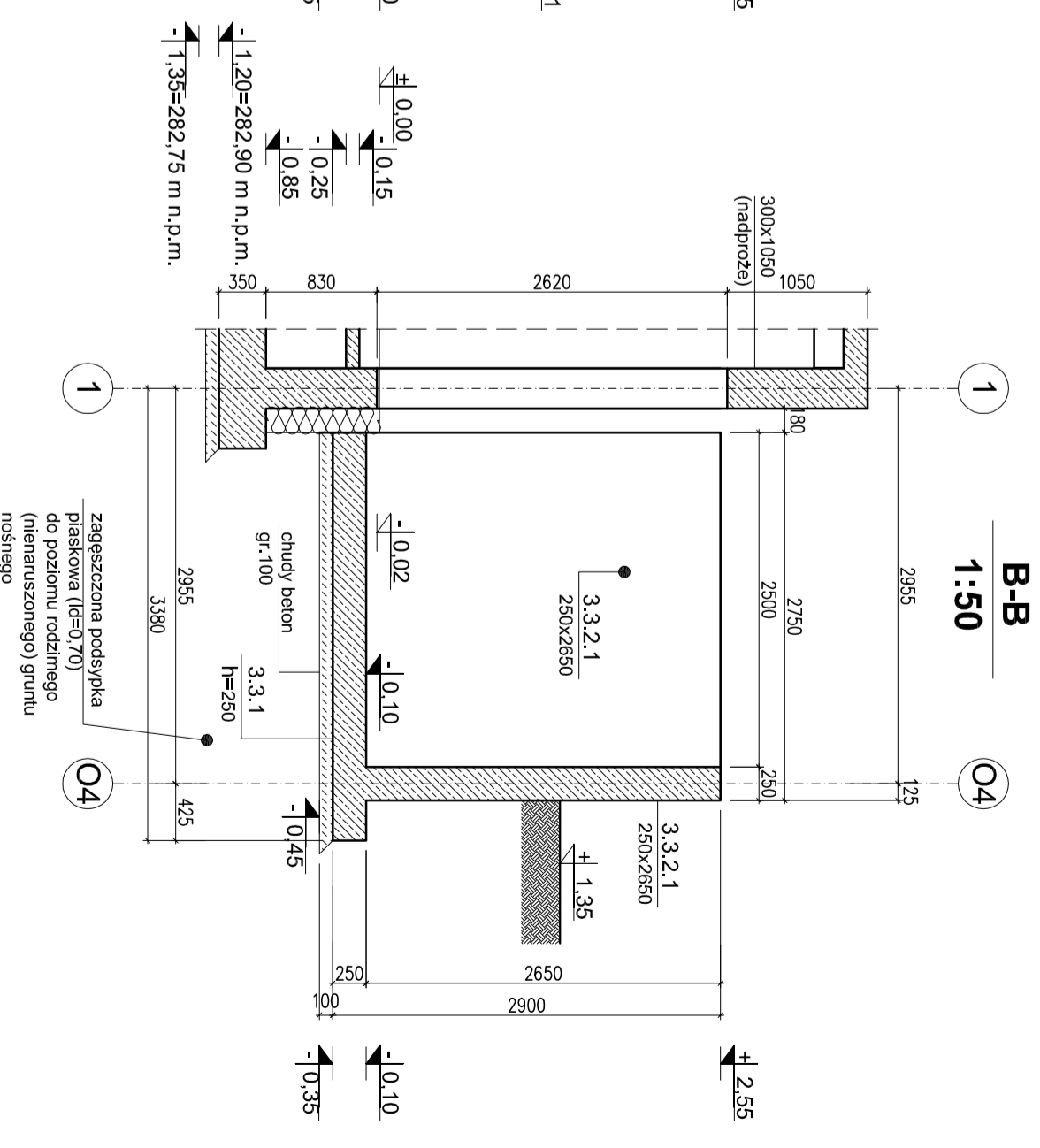
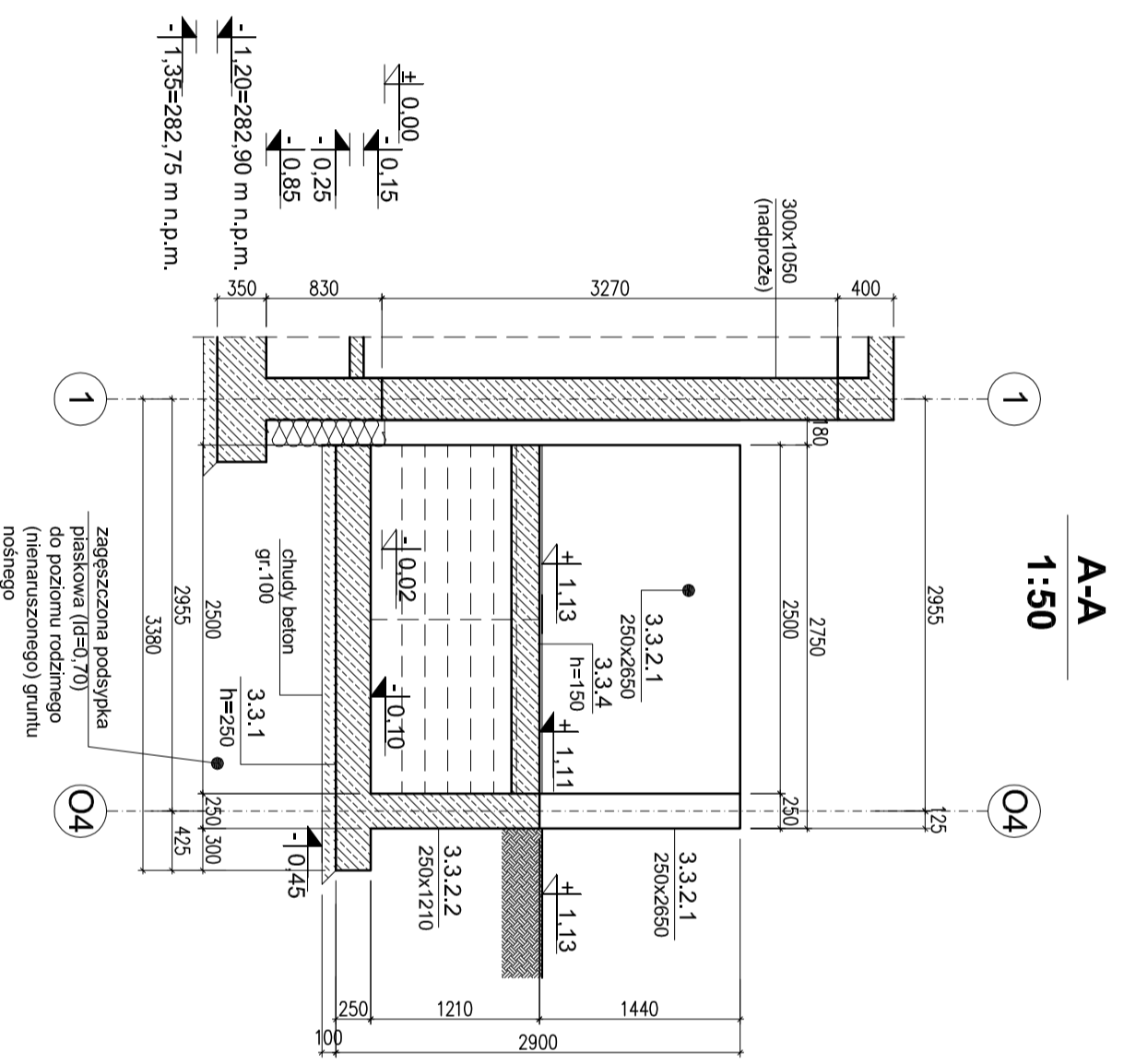
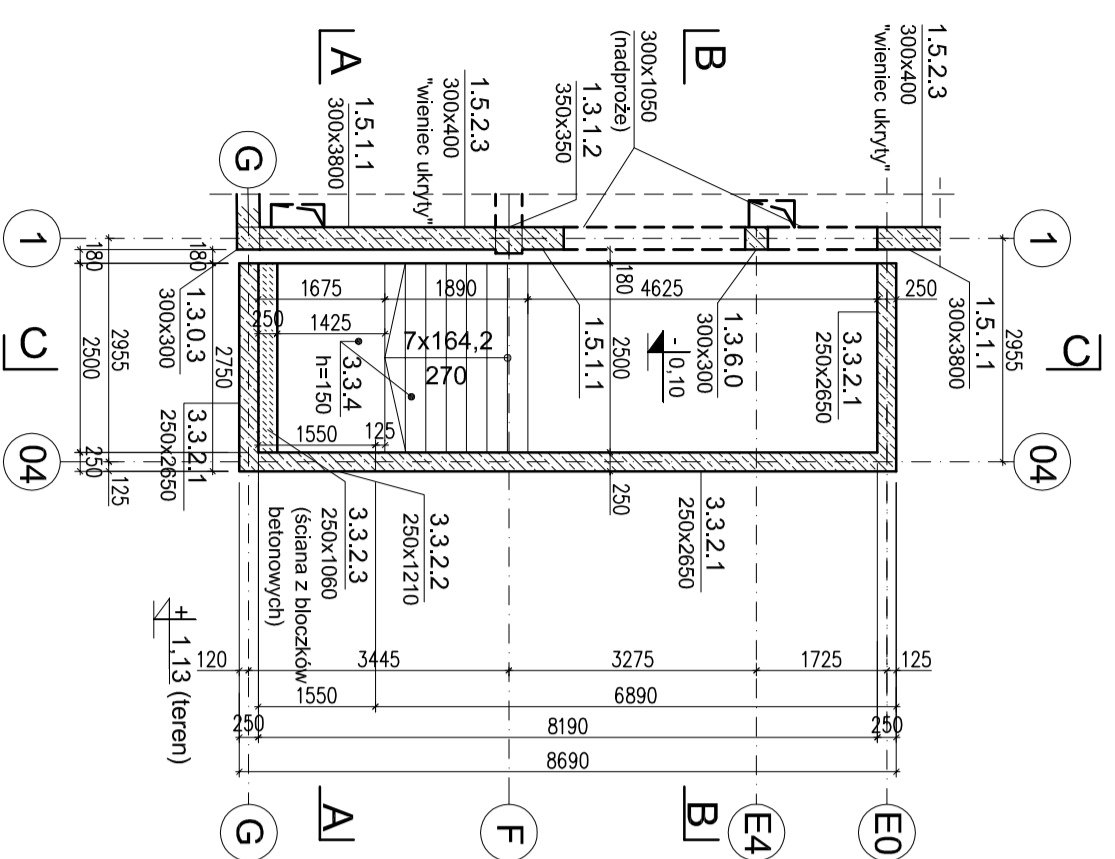


RZUT KONSTRUKCJI WEJŚCIA 3.3
SKALA 1:100



Powierzchnie stykające się gruntem
pokryć powłoką bitumiczną.

BETON B 25(C20/25)
STAL A-IIIIN (RB 500W)



"NWM" Sp. z o.o. Sp. K. GILWICE
Biuro Projektów ul. Grodzka 35, 44-100 Gilwice
tel/fax 032 279 05 48 e-mail: biuro@nwm.pl

Imię i nazwisko: PRZEMISŁAW GILCHOLAZY
ul. Robotnicza, Głucholazy, dz. nr 1273, 12311, 1275, 12482,
1221, 1220, 1288, 1288, 1248, 1248, 1222, dz. nr 1273, 12311, 1275, 12482.

Imię i nazwisko: GILINA GILCHOLAZY, UL. RYNEK 15,
46-340 GŁUCHOLAZY

Typ projektu: PROJEKT WYKONAWCZY KONSTRUKCJI - ZADANIE II
KONSTRUKCJA WEJŚCIA 3.3 - RYS. SZALUNKOWY

Oznaczenie projektu: KT-284 PW
Data: 06.2019 1:100, 1:50

Wzrost: 175cm, Ciężar ciała: 75kg, Ciężar ciała: 75kg

Wzrost: 175cm, Ciężar ciała: 75kg, Ciężar ciała: 75kg

Wzrost: 175cm, Ciężar ciała: 75kg, Ciężar ciała: 75kg

Wzrost: 175cm, Ciężar ciała: 75kg, Ciężar ciała: 75kg