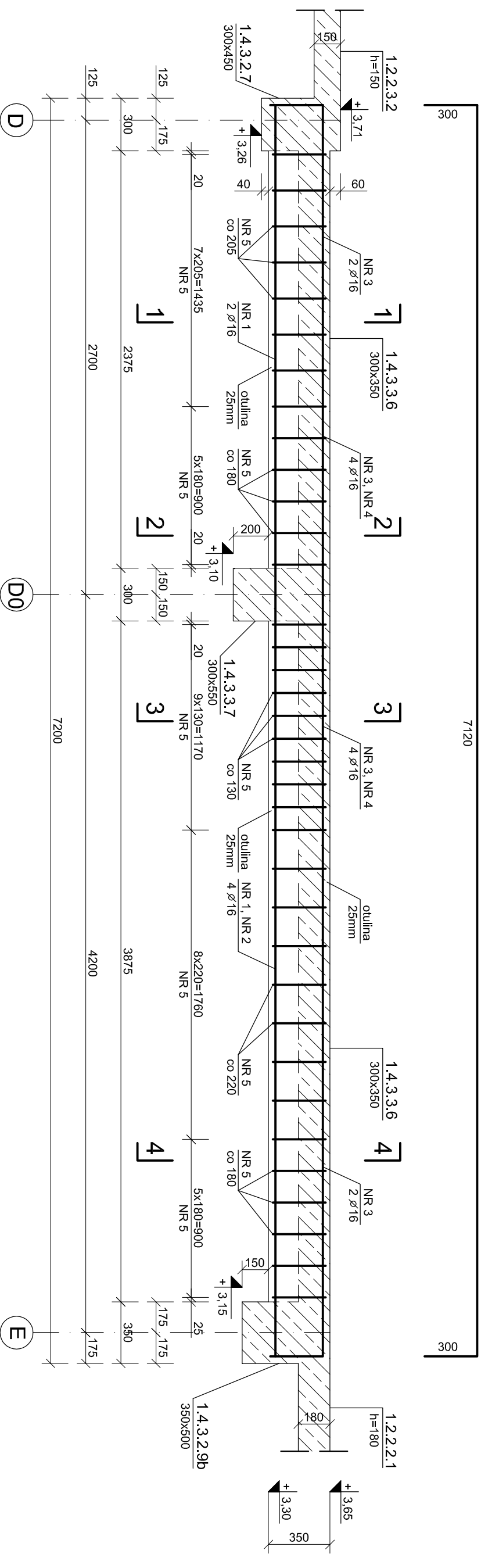


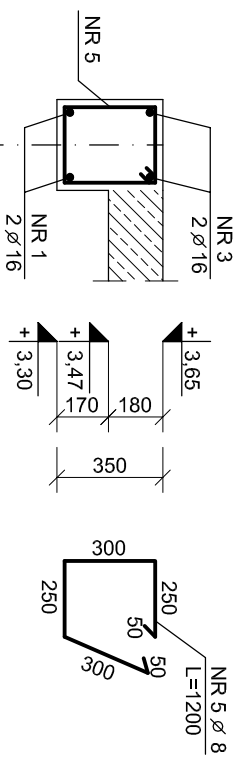
BELKA 1.4.3.3.6 W OSI 5A SKALA 1:25

NR 4 2 \varnothing 16 L=3000

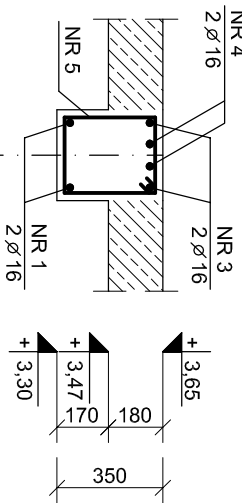
NR 3 2 \varnothing 16 L=7720



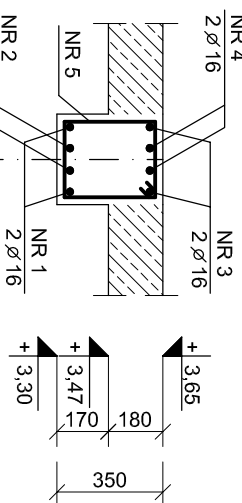
1-1
1.4.3.3.6
300x350



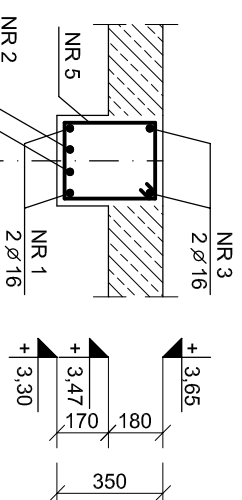
2-2
1.4.3.3.6
300x350



3-3
1.4.3.3.6
300x350



4-4
1.4.3.3.6
300x350



BETON C20/25 (B25) STAL A-IIIN (RB500W)



Investycje (nazwa i adres)

BUDOWA KRYTEGO BASENU W GŁUCHOŁAZACH,
ul. Mentuski, Głucholazy, działki nr 1273, 1233/1, 1275, 1246/2,
1271, 1270, 1269, 1268, 1234/8, 1246/3, 1272 odległe Głucholazy

Investor (nazwa i adres)

GMINA GŁUCHOŁAZY
ul. Rynek 15, 48-340 GŁUCHOŁAZY

"MWM" Sp. z o.o. Sp. K. GLIWICE
Biuro Projektów ul. Grotgiera 35, 44-100 Gliwice
tel/fax 032 279 05 48 e-mail: biuro@mwm.pl

Tytuł projektu
PROJEKT WYKONAWCZY KONSTRUKCJI - ZADANIE II
BELKA 1.4.3.3.6 W OSI 5A NA POZ. +3.65

Tytuł rysunku

Oznaczenie projektu

Kolejny nr rysunku

Data

Skala

Nr zlecenia/KT Stadium Branża Nr kolejny Arhusz Zmiana

06.2019 1:25

mgr inż. Michał Plechota
upr.bud.nr OP/L/0945/P/OOK/13

mgr inż. Michał Plechota
tech. bud. Grzegorz Łuszczynski

Autor/Projektant

Sprawdzający

WŁAŚCIECIEM PRAW DO NINIJSZEGO RYSUNKU JEST PRZEDSIĘBIORSTWO "MWM" Sp. z o.o. Sp. K. w Gliwicach
PUBLIKOWANIE, POWIĘLANIE I WPRÓWADZANIE ZMIAN BEZ PIŚMENNIEJ ZGODY JEST ZABRONIONE