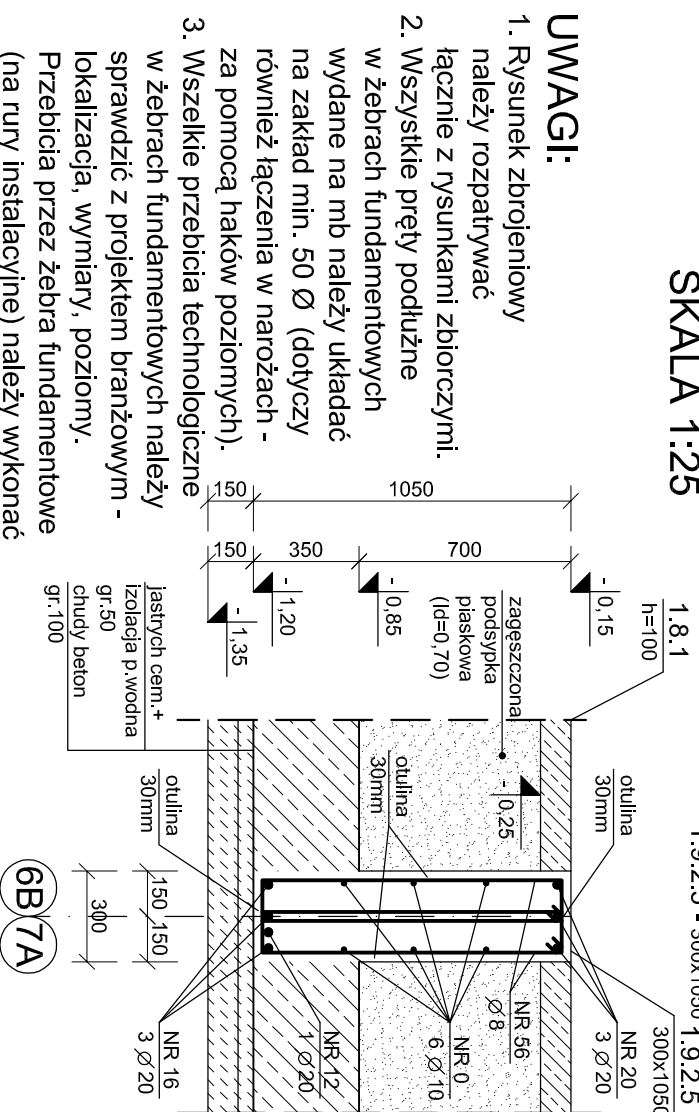


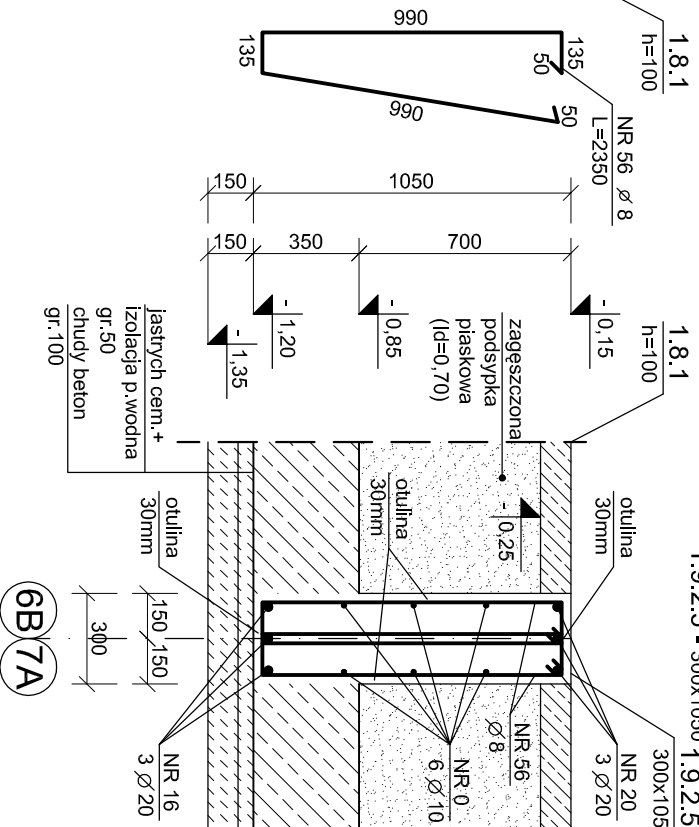
1.9.2.5 - 300x1050 w osi 6B i 7A - przekroje  
SKALA 1:25

1-1  
1.9.2.5 - 300x1050



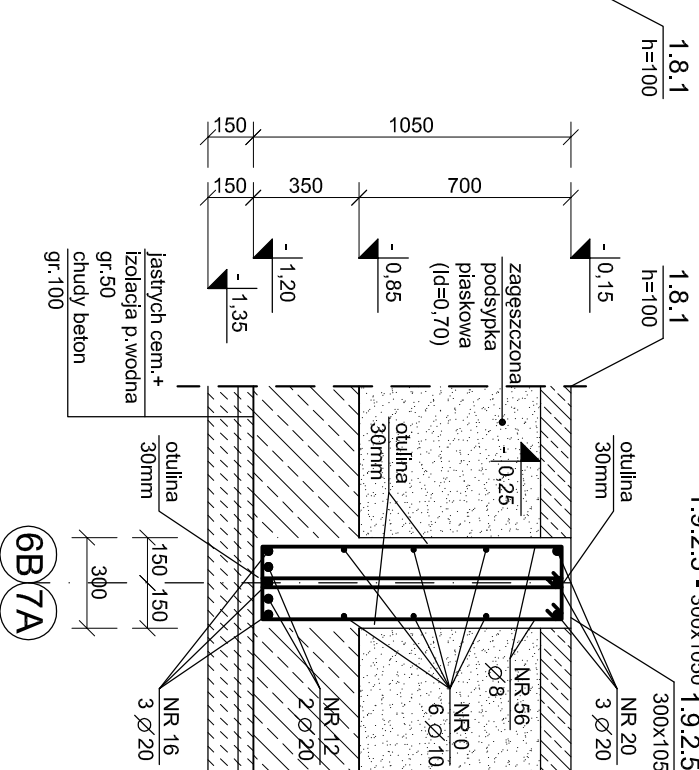
2-2

1.9.2.5 - 300x1050



3-3

1.9.2.5 - 300x1050

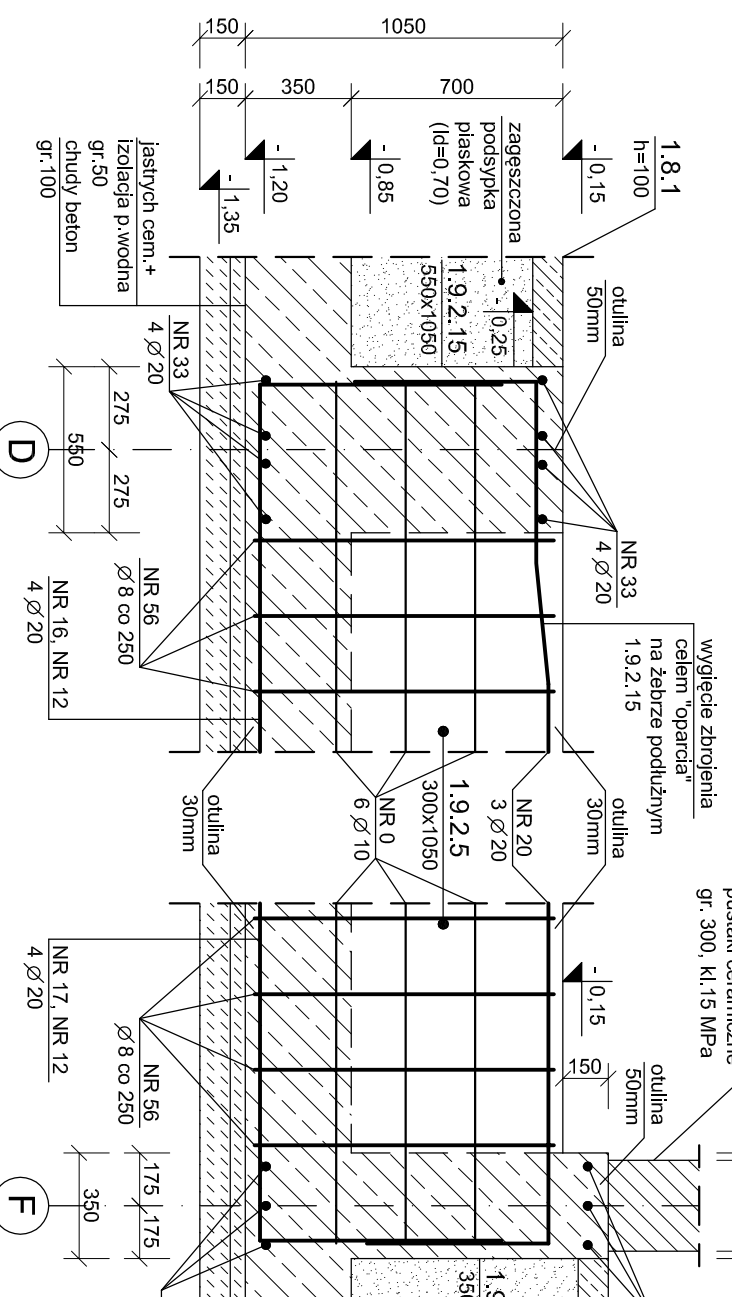


**UWAGI:**


1. Rysunek zbrojeniowy należy rozpatrywać łącznie z rysunkami zbiorczymi.
2. Wszystkie pręty podłużne w żebrach fundamentowych wydane na mb należy układać na zakład min. 50 Ø (dotyczy również łączenia w narożach - za pomocą haków poziomych).
3. Wszelkie przebiecia technologiczne w żebrach fundamentowych należy sprawdzić z projektem branżowym - lokalizacja, wymiary, poziomy. Przebiecia przez żebra fundamentowe (na rury instalacyjne) należy wykonać w postaci stalowych rur walcowanych (osłonowych) układanych na etapie deskowania (przyspawanych do zbrojenia żeber).

**STRZEMIIONA:**

- przęsło D - D2 Ø 8 (NR 56 - czterocięte) co 250
- przęsło D2 - E Ø 8 (NR 56 - czterocięte) 11 x 180 = 1980 przy podporach, dalej co 250
- przęsło E - E1 Ø 8 (NR 56 - czterocięte) 10 x 190 = 1900 przy podporach, dalej co 250
- przęsło E1 - F Ø 8 (NR 56 - czterocięte) co 250



BETON C30/37 (B37) W8  
BETON C20/25 (B25)  
STAL A-IIIIN (RB500W)

		"MMWN" Sp. z o.o. Sp. K. GILWICE Biuro Projektów ul. Grotgeera 35, 44-100 Gilwice tel/fax 032 279 05 48 e-mail: biuro@mmwn.pl	
Inwestor (nazwa i adres) BUDOWA KRYTEGO BASENU W GŁUCHOŁAZACH, ul. Menduski, Głucholazy, działki nr 1273, 1233/1, 1275, 1246/2, 1271, 1270, 1269, 1268, 1234/8, 1246/3, 1272 obręb Głucholazy		Inwestor (nazwa i adres) GMINA GŁUCHOŁAZY UL. RYNEK 15, 48-340 GŁUCHOŁAZY	
Tytuł projektu PROJEKT WYKONAWCZY KONSTRUKCJI-ZADANIE II PŁYTA FUNDAMENTOWA: ŻEBRA 1.9.2.5 W OSI 6B I 7A - PRZEKROJE			
Tytuł rysunku PŁYTA FUNDAMENTOWA: ŻEBRA 1.9.2.5 W OSI 6B I 7A - PRZEKROJE		Tytuł projektu PROJEKT WYKONAWCZY KONSTRUKCJI-ZADANIE II PŁYTA FUNDAMENTOWA: ŻEBRA 1.9.2.5 W OSI 6B I 7A - PRZEKROJE	
Oznaczenie projektu Nr zleceń/KT KT-284 PW KO 13.4 11		Kolejny nr rysunku Nr kolejnych Arkusz Zmiana 06.2019 1:25	
Autor/Projektant mgr inż. Michał Plechota upr. bud. nr OP/0945/POOK/13		Sprawdzający mgr inż. Michał Plechota tech. bud. Grzegorz Łuszczynski	
WŁAŚCICIELEM PRAW DO NINIJSZEGO RYSUNKU JEST PRZEDSIĘBIORSTWO "MMWN" Sp. z o.o. Sp. K. w Gilwicach PUBLIKOWANIE, POWIĘLNIENIE I WPROWADZANIE ZMIAN BEZ PIŚMENNIEJ ZGODY JEST ZABRONIONE			