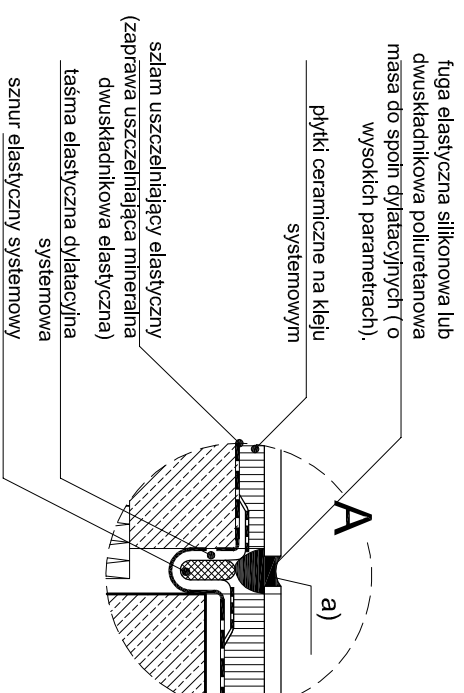
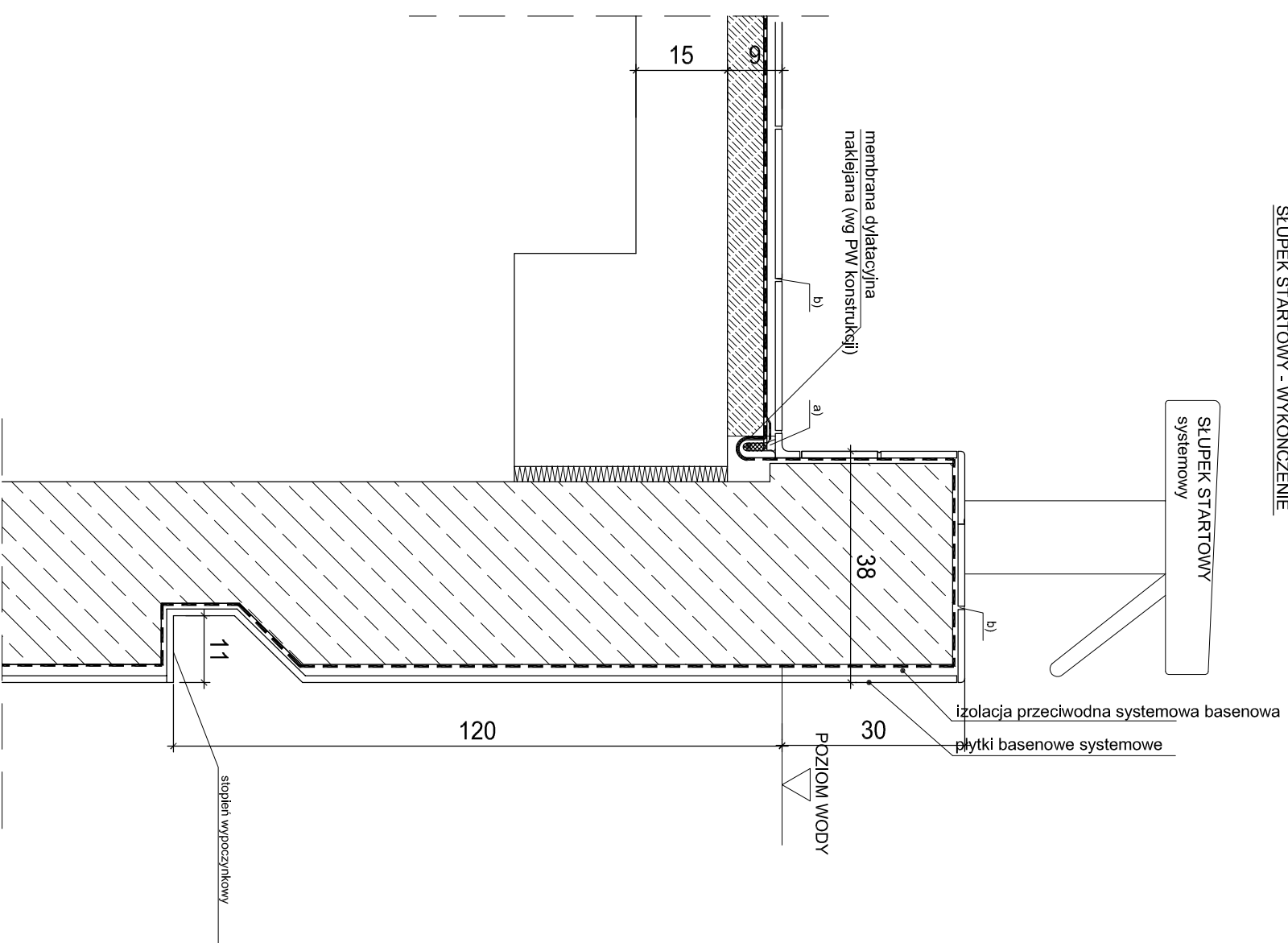
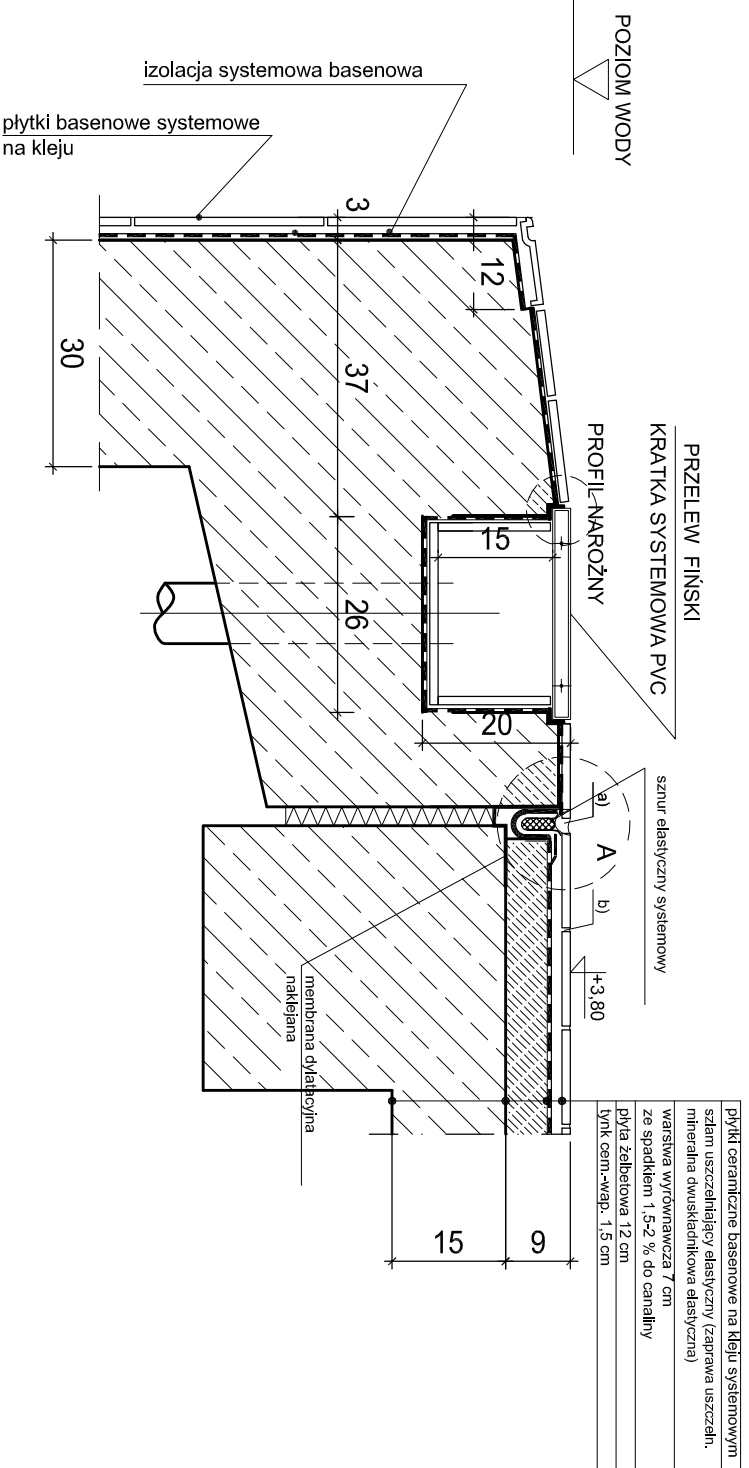


SŁUPEK STARTOWY - WYKOŃCZENIE




WYKOŃCZENIE PRZELEWU TYPU "FIŃSKIEGO"



- a)- fuga elastyczna silikonowa lub dwuskładnikowa poliuretanowa masa do spoin dyfuzyjnych (o wysokich parametrach).
- b)- fuga mineralna elastyczna lub fuga tytanowa - posadzka

UWAGA:
ROZWIĄZANIA MATERIAŁOWE NALEŻY DOSTOSOWAĆ W UZGODNIENIU Z DORADCAMI TECHNICZNYMI WYBRANEGO RENOMOWANEGO SYSTEMU USZCZELNIENI

		"MWM" Sp. z o.o. Sp. K. GLIWICE Biuro Projektów ul. Grotkiera 35, 44-100 Gliwice tel/fax 032 279 05 48 e-mail: biuro@mwm.pl	
		Inwestor (nazwa i adres) GMINA GLUCHOŁAZY Rynek 14, 48-340 GLUCHOŁAZY	
Inwestor (nazwa i adres) UL. MONIUSZKI 48-340 GLUCHOŁAZY DZ NR 1273, 1275, 1246/2, 1233/1, 1271, 1270, 1269, 1268, 1234/8, 1246/3, 1228/2 OBR. GLUCHOŁAZY		Inwestor (nazwa i adres) GMINA GLUCHOŁAZY Rynek 14, 48-340 GLUCHOŁAZY	
Tytuł projektu PROJEKT WYKONAWCZY - ZADANIE II			
Tytuł rysunku DETALE NIECKI BASENOWEJ, PRZELEW FIŃSKI			
Oznaczenie projektu		Kolory nr rysunku	
Autor/Projektant mgr inż. arch. ANNA PRZYBYŁA mgr inż. arch. ANNA PRZYBYŁA mgr inż. arch. ANNA PRZYBYŁA mgr inż. arch. ANNA PRZYBYŁA mgr inż. arch. ANNA PRZYBYŁA mgr inż. arch. ANNA PRZYBYŁA		Data 06.2019	
Tytuł rysunku KT-284 PW AB 33		Skala 1:10	
Właściciel praw do niniejszego rysunku JEST PRZESIĘGNIĘTYM "MWM" Sp. z o.o. w Gliwicach PUBLIKOWANIE, POWIĘLANIE I WPROWADZANIE ZMIAN BEZ PISEMNIEJ ZGODY JEST ZABRONIONE			