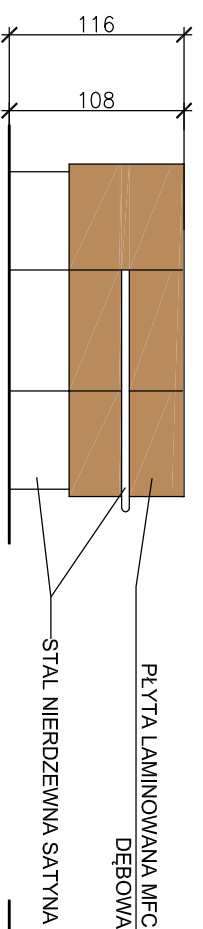
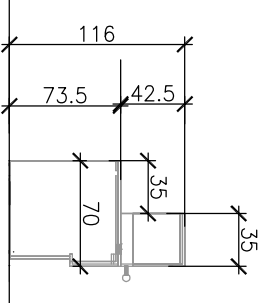
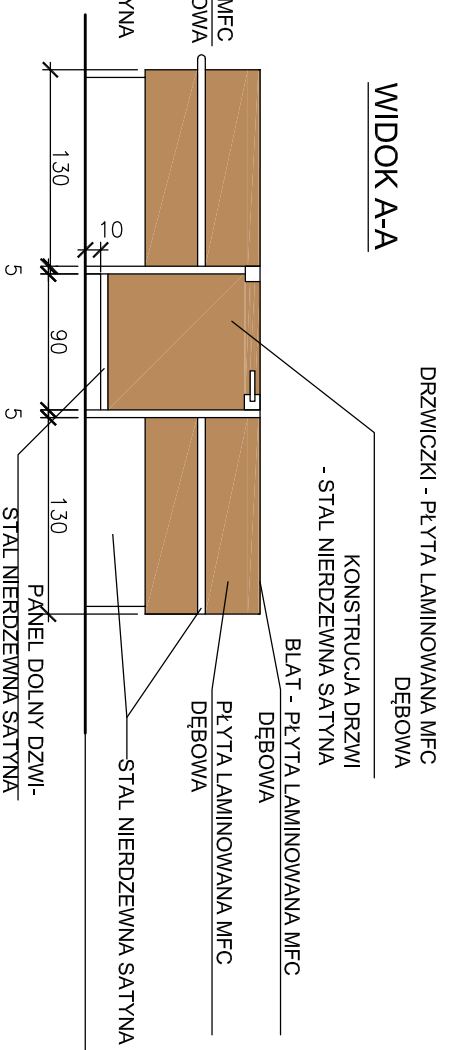


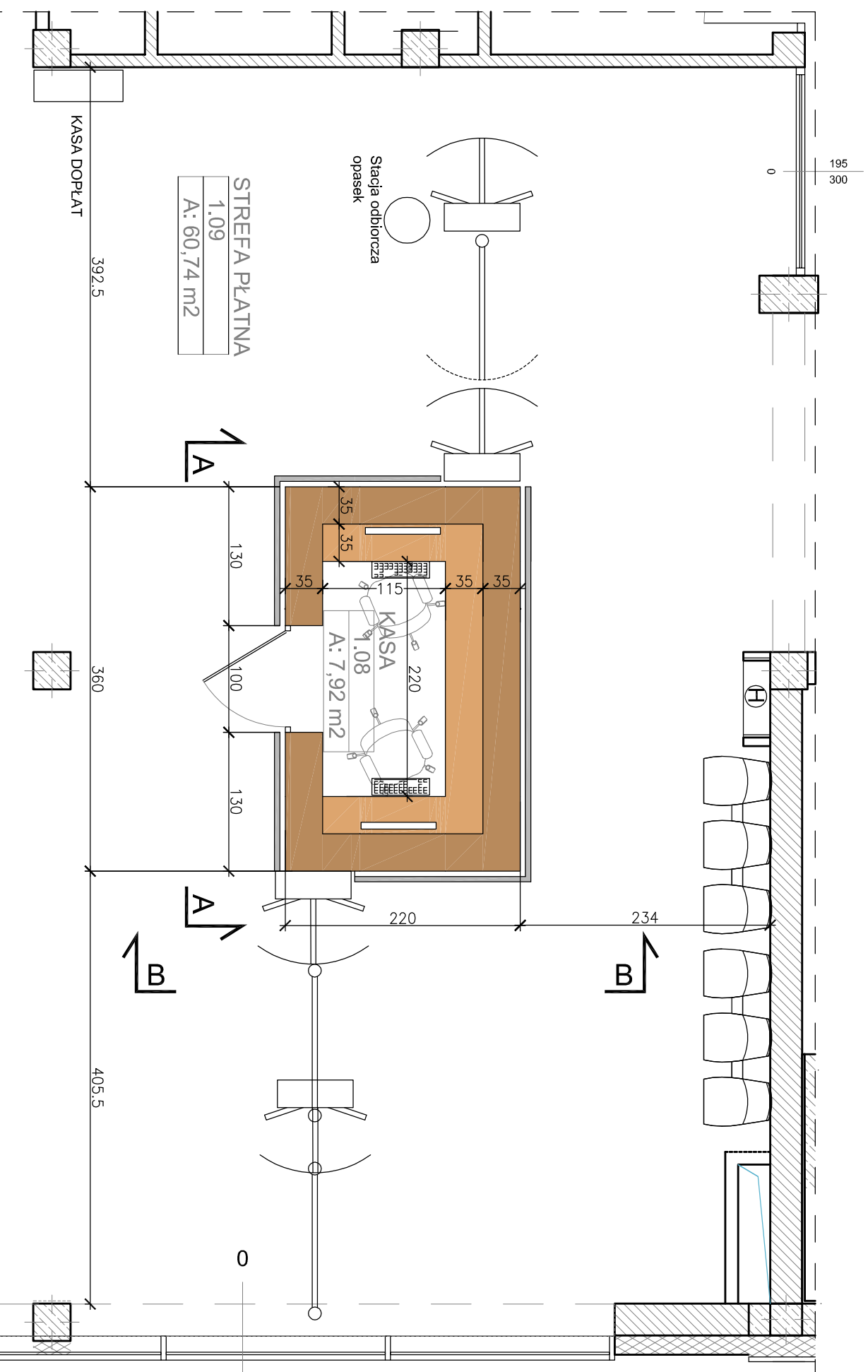
WIDOK B-B STANOWISKA KASOWEGO



WIDOK A-A



ZDJĘCIE PRZYKŁADOWEJ REALIZACJI



697  
280

UWAGA: KOLORYSTYKĘ LAMINATU UZGODNIĆ Z PROJEKTANTEM

<b>MMW</b>		"MMW" Sp. z o.o. Sp.K. GLIWICE Biuro Projektów ul. Groligera 35, 44-100 Gliwice tel/fax 032 279 05 48 e-mail: biuro@mmw.pl	
Investycja (nazwa i adres) 48-340 GLUCHOŁĄZY UL. MONIUSZKI DZ NR 1273, 1275, 1246/2, 1233/1, 1271, 1270, 1269, 1268, 1234/8, 1246/3, 1228/2 OBR. GLUCHOŁĄZY		Inwestor (nazwa i adres) RYNEK 14, 48-340 GLUCHOŁĄZY GMINA GLUCHOŁĄZY	
<b>PROJEKT WYKONAWCZY - ZADANIE II</b> STANOWISKO KASOWE			
Tytuł projektu		Tytuł rysunku	
Oznaczenie projektu		Kolejny nr rysunku	
Nr zleżenia <b>KT-284</b>		Stadium <b>PW AB</b>	
Branża <b>AB</b>		Arkusze <b>29</b>	
Data <b>06.2019</b>		Skala <b>1:50</b>	
Autor/Projektant mgr inż. arch. ANNA PRZYBYŁA upr./bud.inż. SIOBISŁOKK		Opracował mgr inż. arch. ANNA PRZYBYŁA upr./bud.inż. SIOBISŁOKK	
Sprawdził mgr inż. arch. ANNA PRZYBYŁA upr./bud.inż. SIOBISŁOKK		Data	
Właścicielem praw do niniejszego rysunku jest PRZEDSIĘBIORSTWO "MMW" Sp. z o.o. w Gliwicach Publikowanie, powielanie i wprowadzanie zmian bez pisemnej zgody jest zabronione.		Skala	