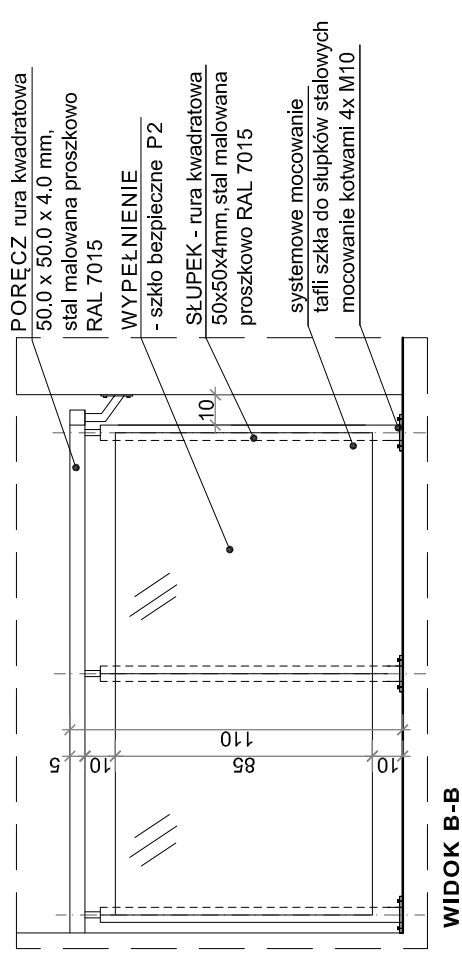


DETAIL A - POCHWYTY
- MOCOWANIE DO ŚCIANY



WIDOK B-B

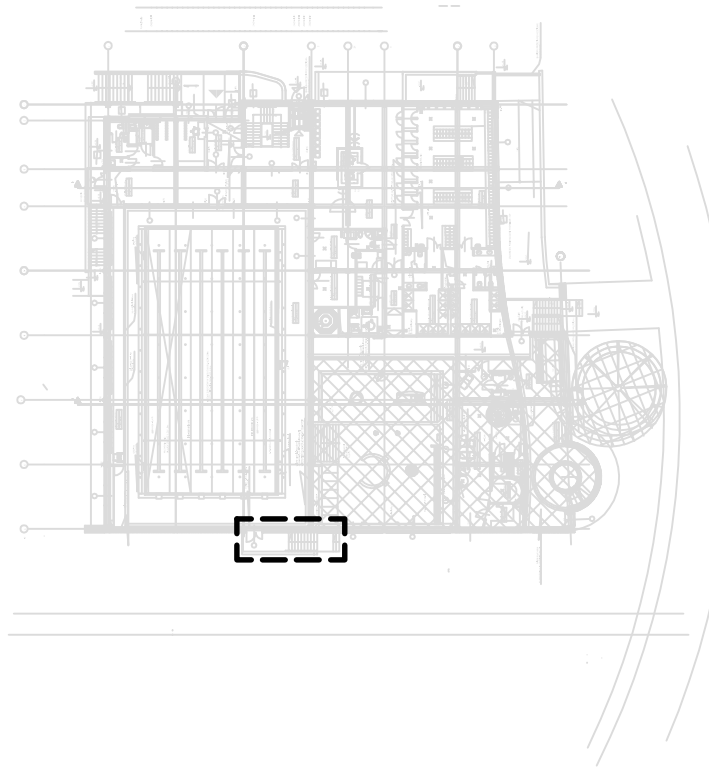
PRZESZKLONA
BALUSTRADA
h=110cm

FRAGM. RZUTU I PIĘTRA
- BALUSTRADY

ORIENTACYJNE ZESTAWIENIE ELEMENTÓW	IŁOŚĆ
POREČZ BALUSTRADY - stal malowana proszkowo, kolor grafitowy RAL 7015, rura kwadratowa 50 x 50 x 4 mm	~ 1,68 mb
POREČZ POCHWYT - stal malowana proszkowo, kolor grafitowy RAL 7015, profil kwadratowy 50 x 50 x 4 mm	~ 7,51 mb
MOCOWANIE POCHWYT - stal malowana proszkowo, kolor grafitowy RAL 7015, rura kwadratowa 50 x 50 x 4 mm	7 szt.
SŁUPKI - stal malowana proszkowo, kolor grafitowy RAL 7015, rura kwadratowa 50 x 50 x 4 mm	3 szt.
WYPEŁNIENIE - szkło bezpieczne P2 prostokąt 78 cm x 85 cm (długość x wysokość)	2 szt.

- UWAGI**
- MIN. WYSOKOŚĆ BALUSTRAD H=110CM
 - DOPUSZCZALNE SĄ INNE SPOSOBY MOCOWANIA
 - WEDŁUG ROZWIĄZAŃ SYSTEMOWYCH WYBRANEGO PRODUCENTA
 - PODANE WYMIARY ROZMIESZCZENIA POSZCZEGÓLNYCH ELEMENTÓW SPRAWDZIĆ NA BUDOWIE
 - ZAOKRĄGLONE ZEWNĘTRZNE KRAWĘDZIE PORĘCZY!
- BALUSTRADA W ZADANIU IV ZOSTANIE ZDEMONTOWANA I PRZEŁOŻONA DO SCHODÓW W OSI 15**

UMIĘJSCOWIENIE OPRACOWYWANYCH
SCHODÓW W BUDYNKU



"MWM" Sp. z o.o. Sp.K. GŁIWICE
Biuro Projektów ul. Grotigera 35, 44-100 Gliwice
tel/fax 032 279 05 48 e-mail: biuro@mwm.pl

Investycja (nazwa i adres)
BUDOWA KRYTEGO BASENU W GŁUCHOŁAZACH
ul. Moniuszki, Głucholazy; zbl/mbr/nr/12/23, 1232/1, 127/5, 124/2, 1271,
1270, 1268, 1269, 1266, 1246/5, 1272, obopb. Głucholazy.

Investor (nazwa i adres)
GMINA GŁUCHOŁAZY
UL. RYNEK 15, 48-340 GŁUCHOŁAZY

Tytuł projektu
BUDOWA KRYTEGO BASENU W GŁUCHOŁAZACH

Tytuł rysunku
BALUSTRADA KLATKI SCHODOWEJ - OSIE 15 / C, D

Oznaczenie projektu
Kolejny nr rysunku

Nr licencji/KT
Stadium
Nr kolejny
Arkusze
Zmiana

KT-284 PW AB 21 XX

Data
04.2019

Skala
1:50

mgr inż. arch.
Anna PRZYBYŁA
upr.bud.nr.5108/SLOMK

Inż. arch.
Anna ŁYSZCZYK

Autor/Projektant
WŁASCIELEM PRAW DO NINIEJSZEGO RYSUNKU JEST PRZEDSIĘBIORSTWO "MWM" Sp. z o.o. w Gliwicach
Publikowanie, Powielanie i Wprowadzanie Zmian bez pisemnej zgody JEST ZABRONIONE

Autor/Projektant
Opracował
Sprawdzający