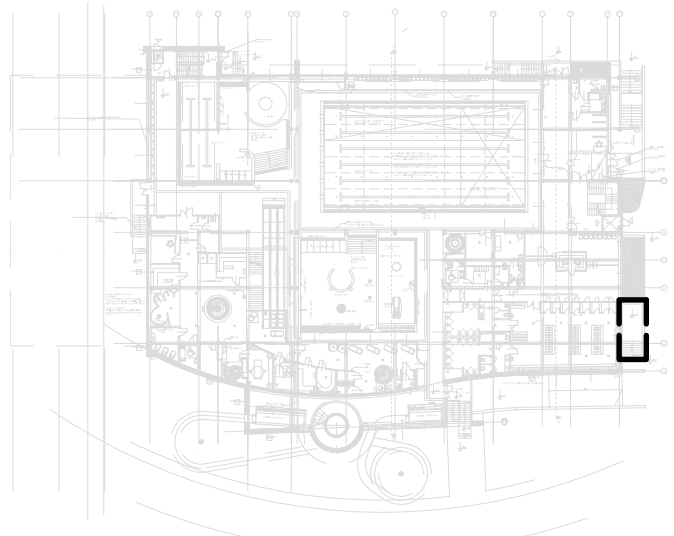
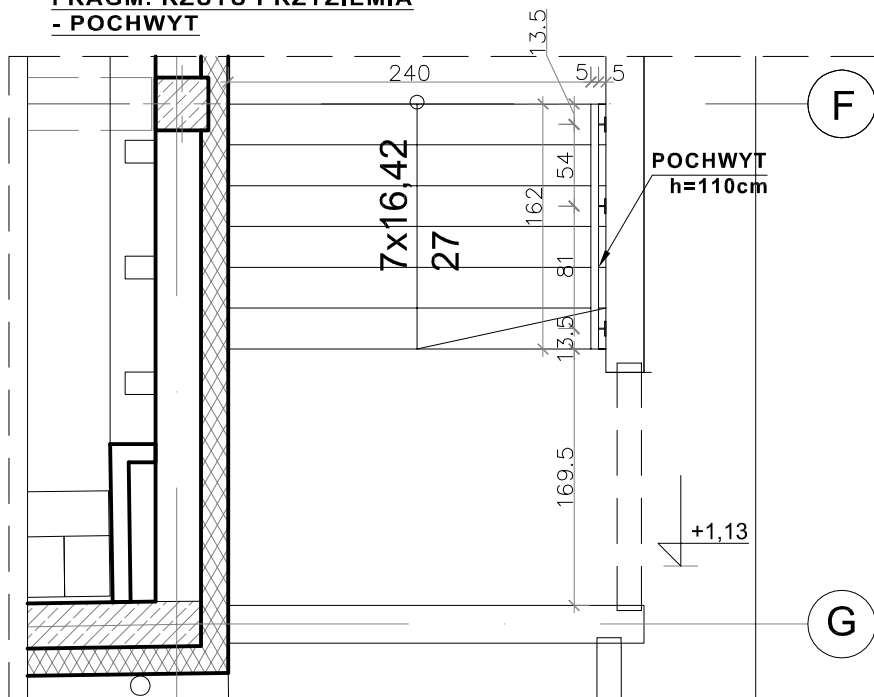


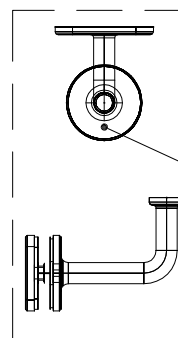
**FRAGM. RZUTU PRZYZIEMIA  
- POCHWYT**



**UMIEJSCOWIENIE OPRAWOWYWANYCH  
SCHODÓW W BUDYNKU**



**1 FRAGM. RZUTU I PIĘTRA  
- POCHWYT**



**MOCOWANIE POCHWYTU**  
- stal malowana proszkowo  
kolor grafitowy RAL 7015

**DETAL A - POCHWYT  
- MOCOWANIE DO ŚCIANY**

<b>ORIENTACYJNE ZESTAWIENIE ELEMENTÓW</b>	<b>ILOŚĆ</b>
PORĘCZ POCHWYT- stal malowana proszkowo kolor grafitowy RAL 7015, rura $\Phi 50 \times 4$ mm	~ 1,62 mb
MOCOWANIE POCHWYT - stal malowana proszkowo kolor grafitowy RAL 7015, rura kwadratowa $50 \times 50 \times 4$ mm	3 szt.

**UWAGA!**

- MIN. WYSOKOŚĆ BALUSTRAD H=110CM
- DOPUSZCZALNE SĄ INNE SPOSOBY MOCOWANIA NP. WEDŁUG ROZWIĄZAŃ SYSTEMOWYCH WYBRANEGO PRODUCENTA
- PODANE WYMIARY ROZMIESZCZENIA POSZCZEGÓLNYCH ELEMENTÓW SPRAWDZIĆ NA BUDOWIE
- ZAOKRĄGLONE ZEWNĘTRZNE KRAWĘDZIE PORĘCZY!

<b>MWM</b>		"MWM" Sp. z o.o. Sp.K. GLIWICE Biuro Projektów ul. Grottera 35, 44-100 Gliwice tel/fax 032 279 05 48 e-mail: biuro@mwm.pl	
Inwestycja (nazwa i adres) <b>BUDOWA KRYTEGO BASENU W GŁUCHOŁAZACH</b> ul. Moniuszki, Głucholazy; działki nr.: 1273, 1233/1, 1275, 1246/2, 1271, 1270, 1269, 1268, 1234/8, 1246/3, 1272; obręb: Głucholazy;		Inwestor (nazwa i adres) GMINA GŁUCHOŁAZY UL. RYNEK 15, 48-340 GŁUCHOŁAZY	
Tytuł projektu Tytuł rysunku		<b>PROJEKT WYKONAWCZY BALUSTRADA SCHODÓW ZEWNĘTRZNYCH - OSIE 1 / F - G</b>	
Oznaczenie projektu Kolejny nr rysunku		Data	Skala
<b>KT-284 PW AB 18 XX</b>		<b>04.2019</b>	<b>1:50</b>
mgr inż. arch. Anna PRZYBYŁA upr.bud.nr 5/08/SLOKK		inż. arch. Anna LYSZCZYK	
Autor/Projektant		Opracował	
Autor/Projektant		Sprawdzający	
WŁAŚCIELEM PRAW DO NINIEJSZEGO RYSUNKU JEST PRZEDSIĘBIORSTWO "MWM" Sp. z o.o. w Gliwicach PUBLIKOWANIE, POWIĘLANIE I WPROWADZANIE ZMIAN BEZ PISEMNEJ ZGODY JEST ZABRONIONE			