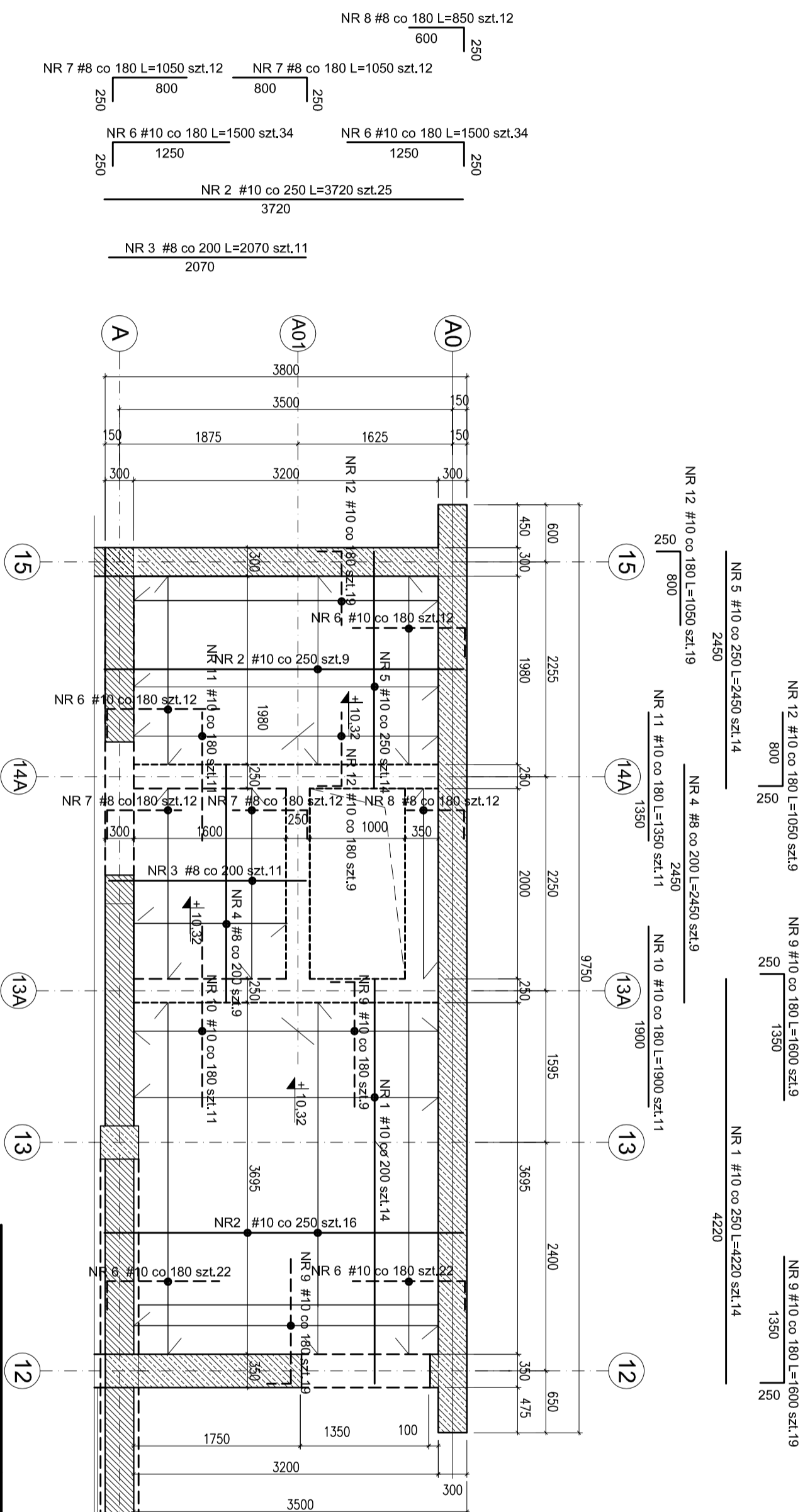


RZUT STROPU NAD KLATKĄ SCHODOWĄ NA POZ. +10,32 W OSIACH A-A0, 12-15 - RYSUNEK ZBROJENIOWY

SKALA 1:50



zbrojenie górne (podporowe)

zbrojenie dolne (przęsłowe)

BETON B 25(C20/25)
STAL A-IIIIN (RB 500W)

1. Otluliny:
- belki - 25 mm
 - słupy ściany - 30mm
 - płyty - 20 mm
 - słupy i ławy fund. płyty fundament. - 40 mm

		"MMWP" Sp. z o.o. Sp. K. GLIWICE Biuro Projektów ul. Grottegera 35, 44-100 Gliwice telefon 032 279 05 48 e-mail: biuro@mmwp.pl	
		Inwestor (nazwa i adres) BUDOWLA RYBIEGO BAZENU W GŁUCHOLĄZACH, ul. Grottegera 35, 44-100 Gliwice Inwestor (nazwa i adres) GMINA GŁUCHOLĄZY ul. Grottegera 35, 44-100 Gliwice	
Tytuł projektu STROP NAD KLATKĄ SCH. +10,32 - RYS. ZBROJENIOWY - RZUT		Tytuł rysunku PROJEKT WYKONAWCZY KONSTRUKCJI - ZADANIE IV	
Oznaczenie projektu K1-284 PW		Kategoria 18 6	
Autor/Projektant mgr inż. Michał Pęchota		Data 06.2019	
Wzrost/Projektant mgr inż. Michał Pęchota		Skala 1:50	
WŁAŚCICIELEM PRAW DO NINIEJSZEGO RYSUNKU JEST PRZEDSIĘBIORSTWO "MMWP" Sp. z o.o. Sp. K. w Gliwicach PUBLIKOWANIE, FOTOWANIE I WPROWADZANIE ZMIAN BEZ PISEMNEJ ZGODY JEST ZABRONIONE			