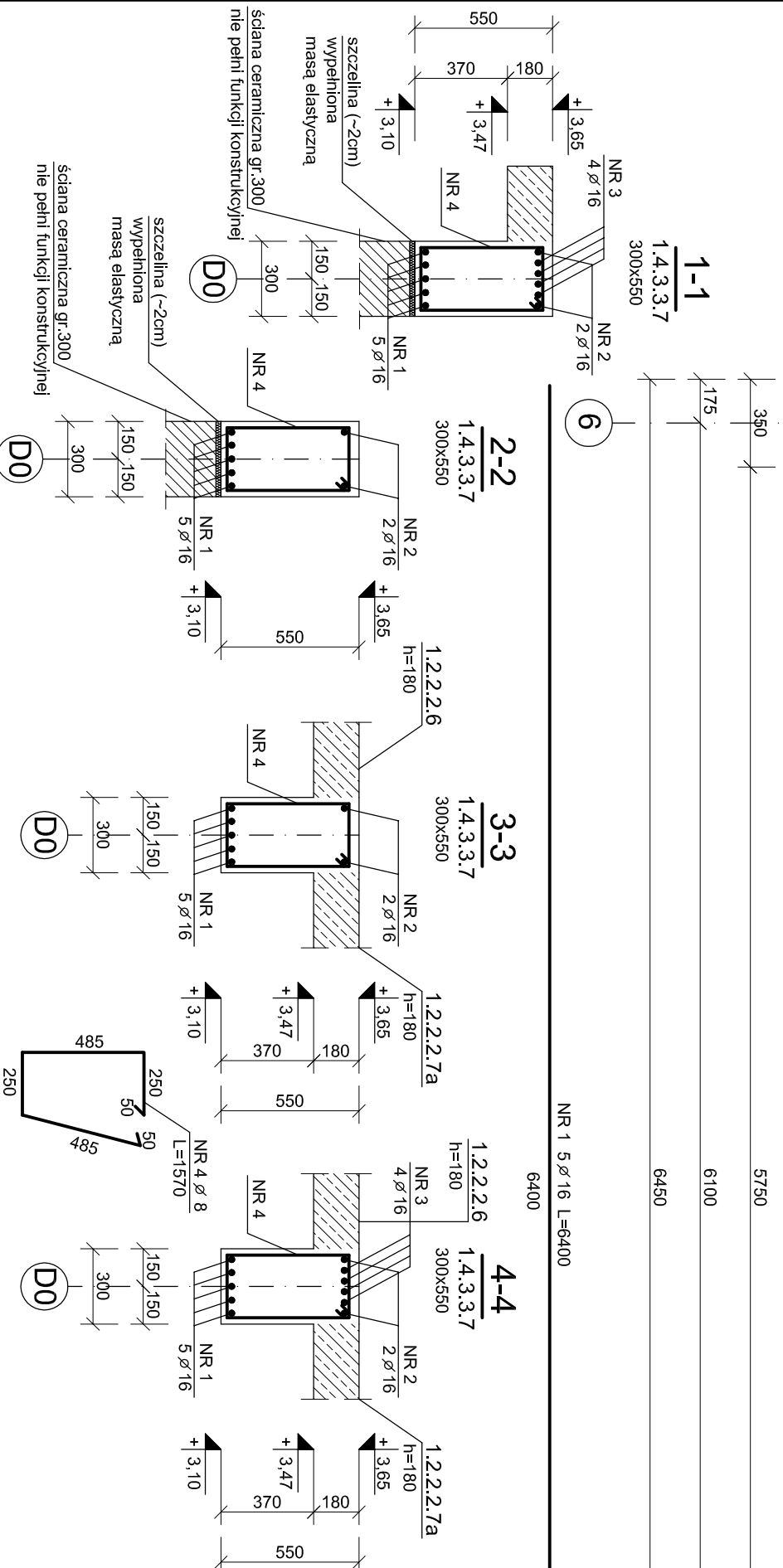
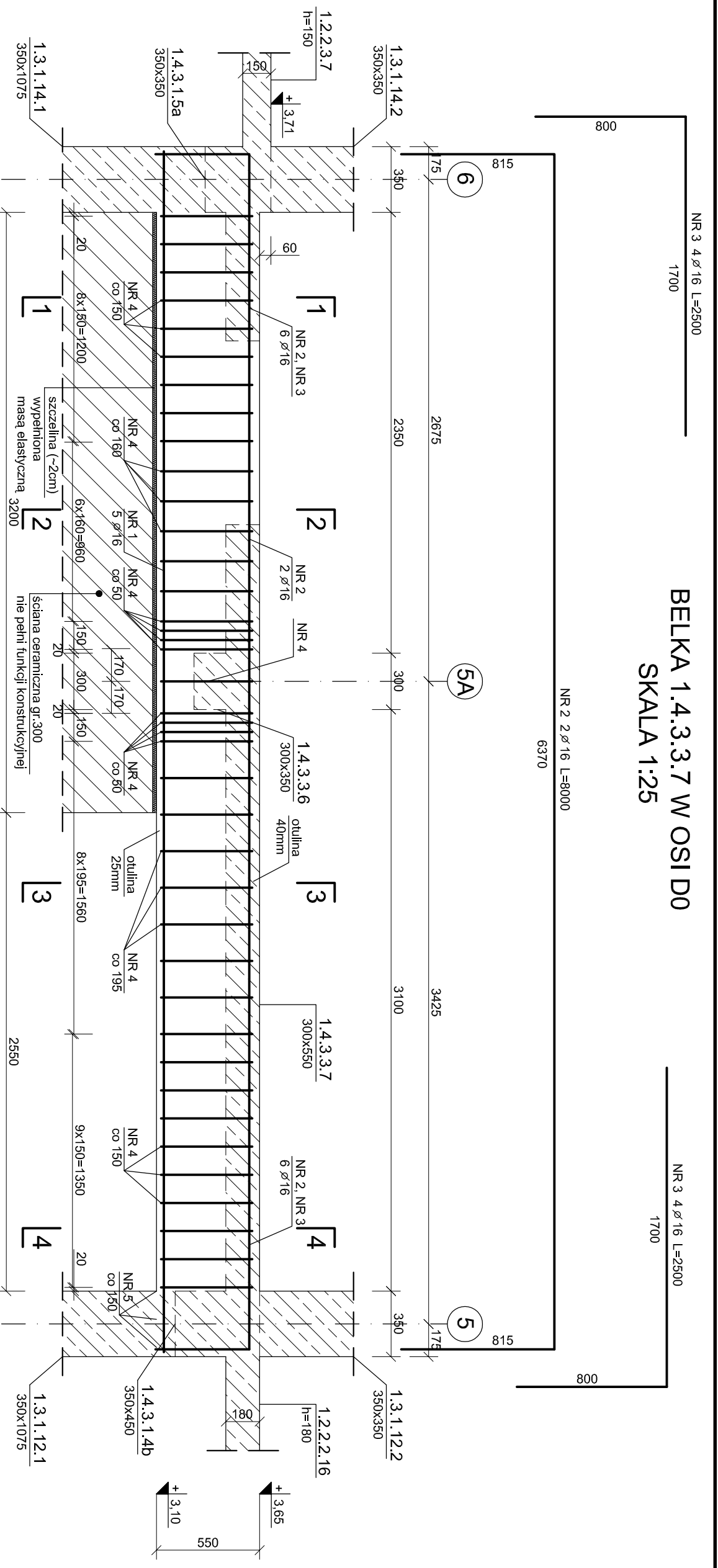


BELKA 1.4.3.3.7 W OSI D0 SKALA 1:25



BETON C20/25 (B25) STAL A-IIIN (RB500W)



"MWM" Sp. z o.o. Sp. K. GILWICE
 Biuro Projektów ul. Grotgeera 35, 44-100 Gilwice
 tel/fax 032 279 05 48 e-mail: biuro@mwm.pl

Investor (nazwa i adres): GMINA GLUCHOŁAZY
 ul. RYNEK 15, 48-340 GLUCHOŁAZY

Inwestor (nazwa i adres): BUDOWA KRYTEGO BASENU W GLUCHOŁAZACH,
 ul. Mentusztł, Glucholazy, działki nr 1273, 1233/1, 1275, 1246/2,
 1271, 1270, 1289, 1288, 1234/8, 1246/3, 1272, obręb Glucholazy

Typ projektu: PROJEKT WYKONAWCZY KONSTRUKCJI - ZADANIE II
 Typ rysunku: BELKA 1.4.3.3.7 W OSI D0 NA POZ. +3.65

Oznaczenie projektu	Stadium	Brana	Kolejny nr rysunku	Data	Skala
KT-284 PW KO 15.7 1	1	1	1	06.2019	1:25

WŁAŚCICIELEM PRAW DO NINIJSZEGO RYSUNKU JEST PRZEDSIĘBIORSTWO "MWM" Sp. z o.o. Sp. K. w Gilwicach
 PUBLIKOWANIE, POWIĘLNIENIE I WPROWADZANIE ZMIAN BEZ PIŚMIENNEJ ZGODY JEST ZABRONIONE