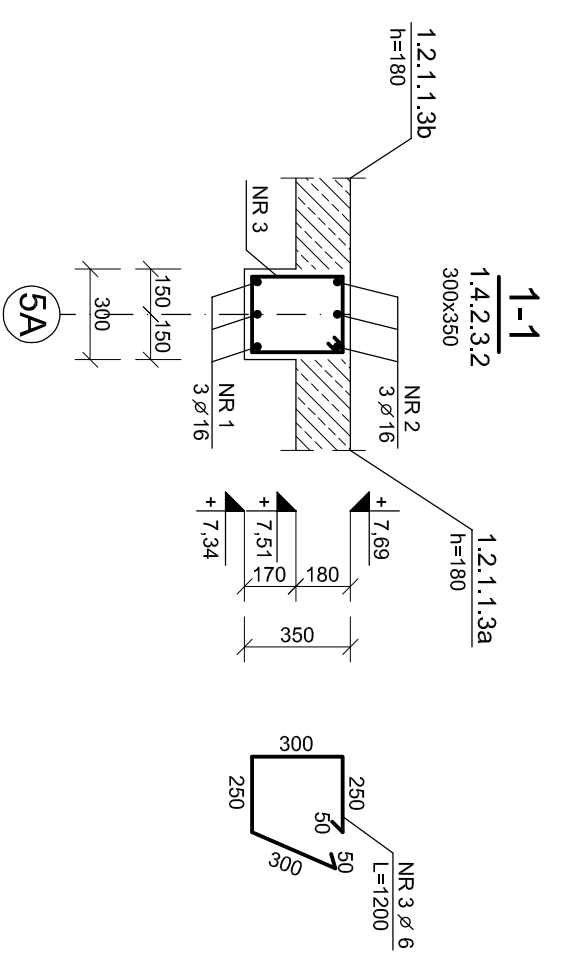
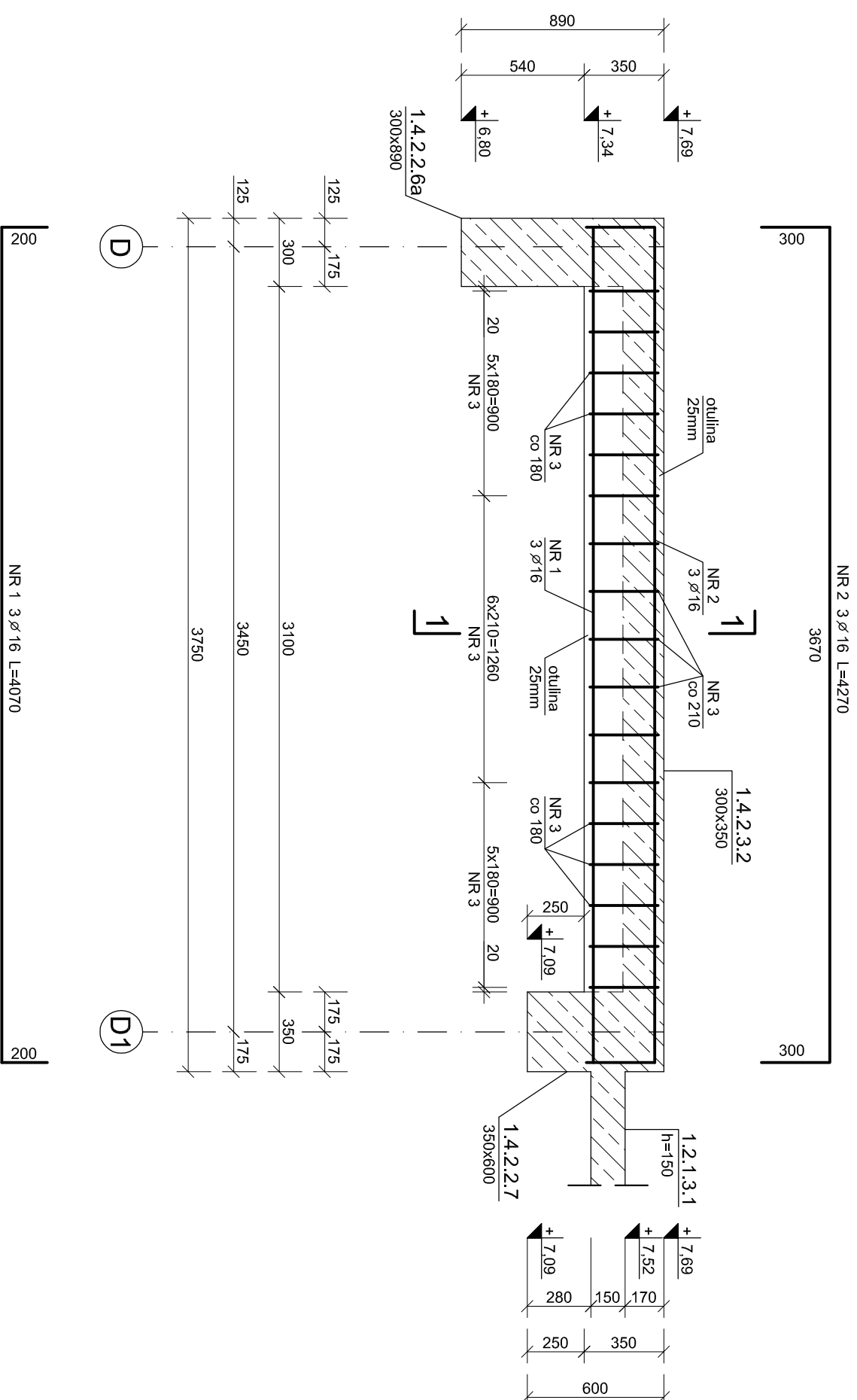


# BELKA 1.4.2.3.2 W OSI 5A SKALA 1:25



## BETON C20/25 (B25) STAL A-IIIIN (RB500W)



**"MWM" Sp. z o.o. Sp. K. GLIWICE**  
 Biuro Projektów ul. Grotgiera 35, 44-100 Gliwice  
 tel/fax 032 279 05 48 e-mail: biuro@mwm.pl

**Investor (nazwa i adres)**  
 GMINA GLUCHOŁAZY  
 UL. RYNEK 15, 48-340 GLUCHOŁAZY

**Investycja (nazwa i adres)**  
 BUDOWA KRYTEGO BASENU W GLUCHOŁAZACH,  
 ul. Montuszi, Glucholazy, działki nr 1273, 1233/1, 1275, 1246/2,  
 1271, 1270, 1269, 1268, 1234/8, 1246/3, 1272 obręb Glucholazy

**Tytuł rysunku**  
 PROJEKT WYKONAWCZY KONSTRUKCJI - ZADANIE II  
 BELKA 1.4.2.3.2 W OSI 5A NA POZ. +7,69

Oznaczenie projektu	Stadium	Branża	Nr kolejny	Arkusze	Zmiana	Data	Skala
KT-284 PW KO	14.8	1				06.2019	1:25

Autor/Projektant	Opracował	Sprawił
mgr inż. Michał Plechota upr.bud.nr OP/L/0945/POOK/13	mgr inż. Michał Plechota tech. bud. Grzegorz Łuszczynski	

WŁAŚCICIELEM PRAW DO NINIEJSZEGO RYSUNKU JEST PRZEDSIĘBIORSTWO "MWM" Sp. z o.o. Sp. K. w Gliwicach  
 PUBLIKOWANIE, POWIĘLNIENIE I WNPOMÓDZNIENIE ZMIAN BEZ PIŚMIENNEJ ZGODY JEST ZABRONIONE