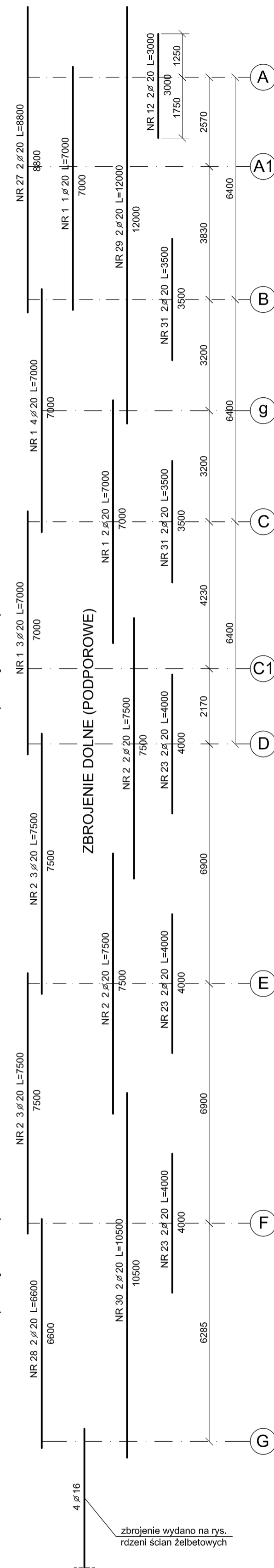
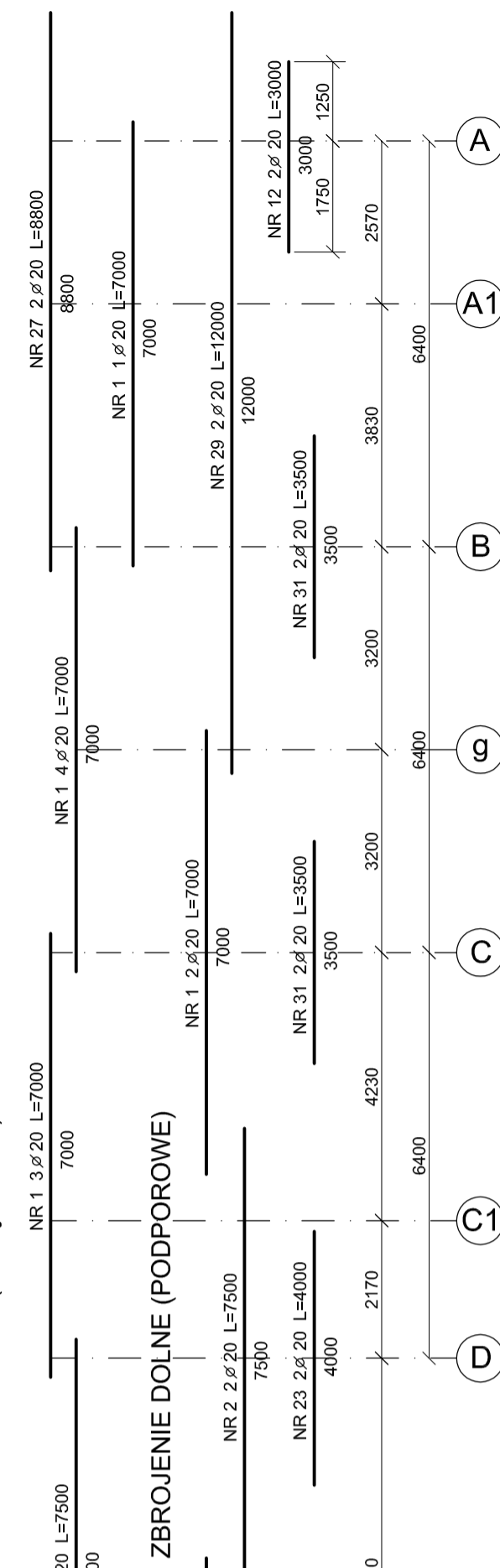


ZBROJENIE ŻEBER POPRZECZNYCH PŁYTY FUNDAMENTOWEJ  
SKALA 1:100

1.9.2.10a - 350x1200 w osi 9  
ZBROJENIE GÓRNE (PRZĘSŁOWE)

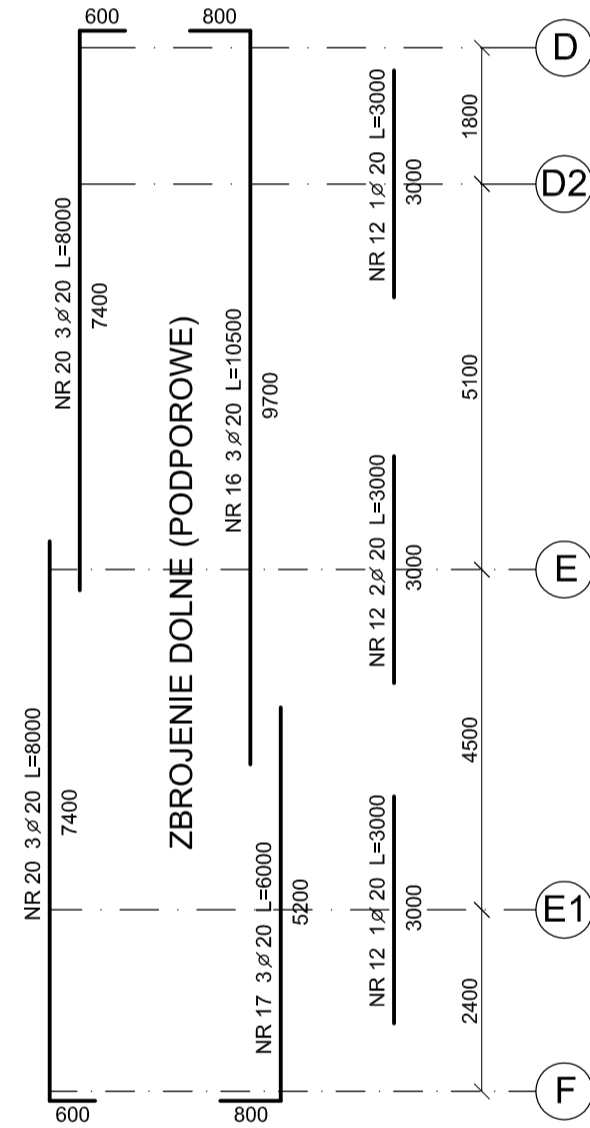


1.9.2.10 - 350x1050 w osi 9  
ZBROJENIE GÓRNE (PRZĘSŁOWE)

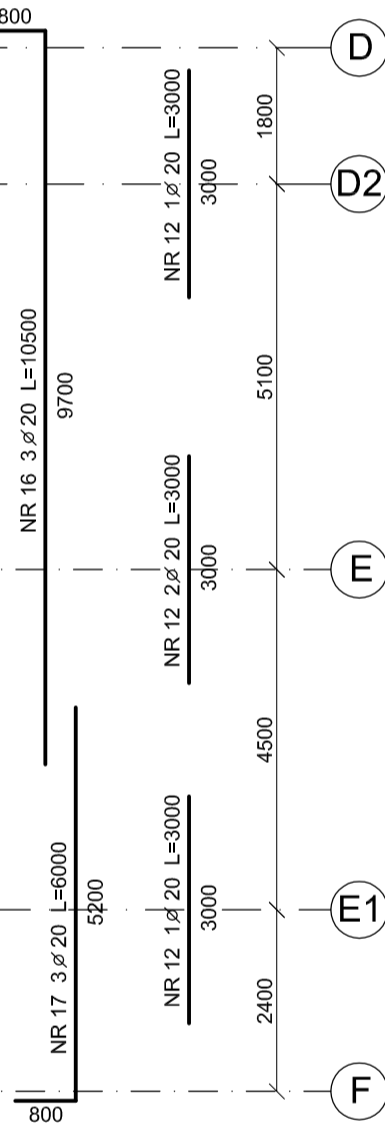


1.9.2.8 - 350x1050 w osi 8B

ZBROJENIE GÓRNE (PRZĘSŁOWE)

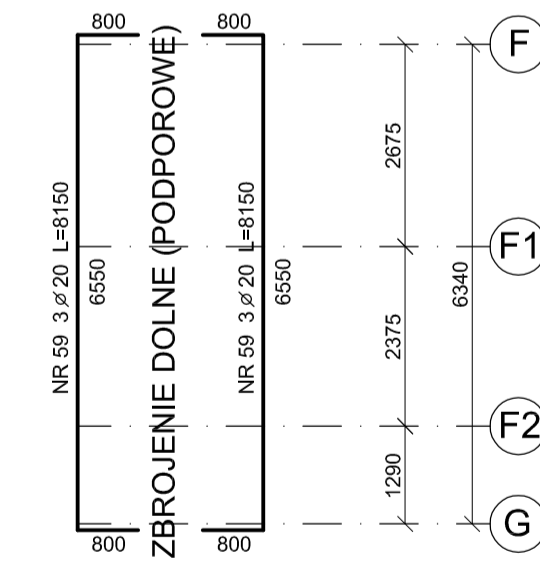


ZBROJENIE DOLNE (PODPOROWE)



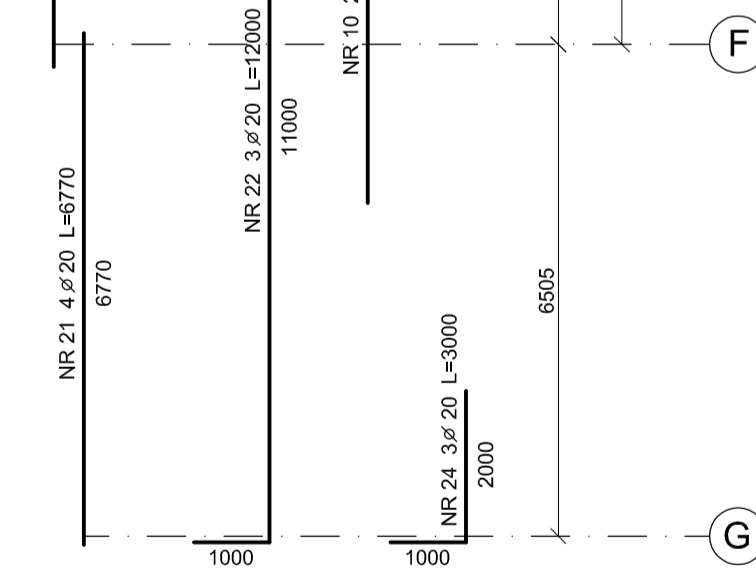
1.9.2.9 - 300x1200 w osi 7B

ZBROJENIE GÓRNE (PRZĘSŁOWE)



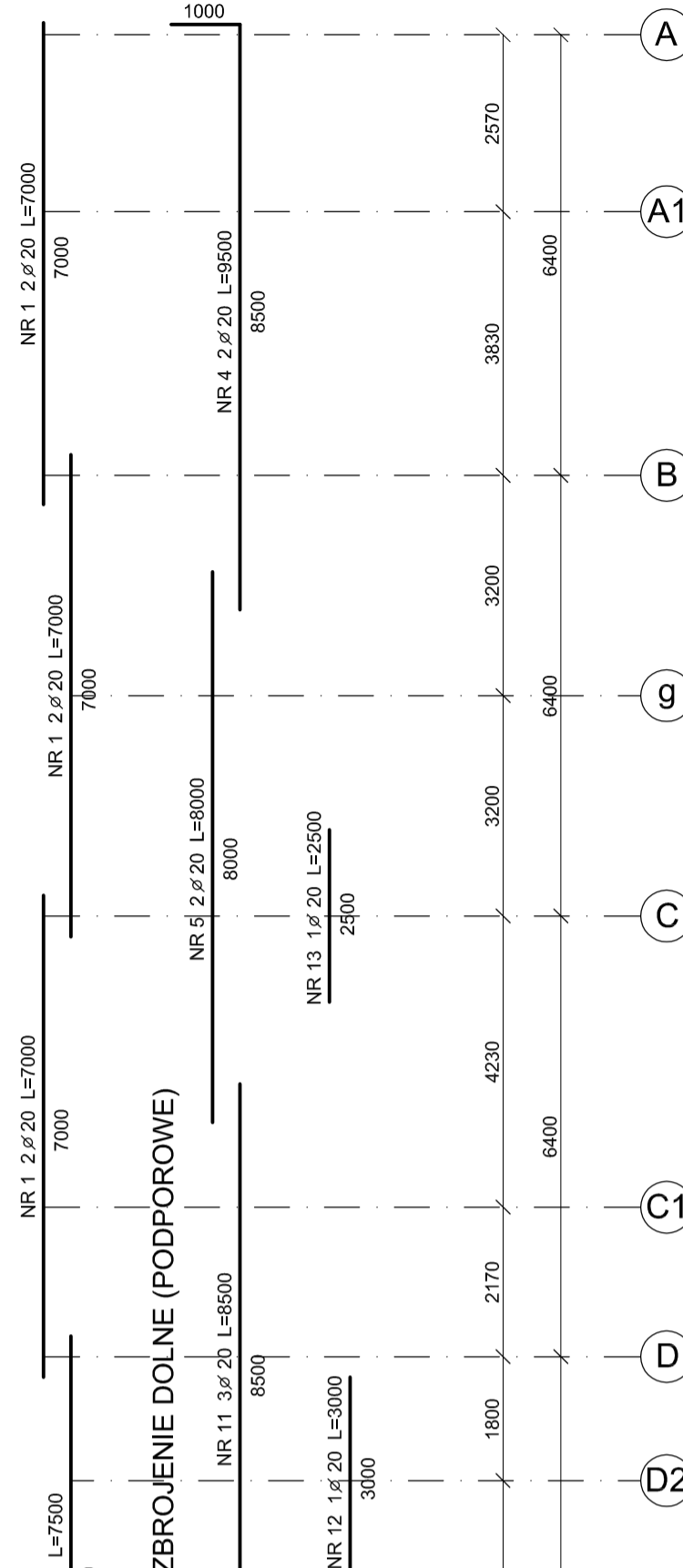
1.9.2.7a - 350x1200 w osi 8

ZBROJENIE GÓRNE (PRZĘSŁOWE)



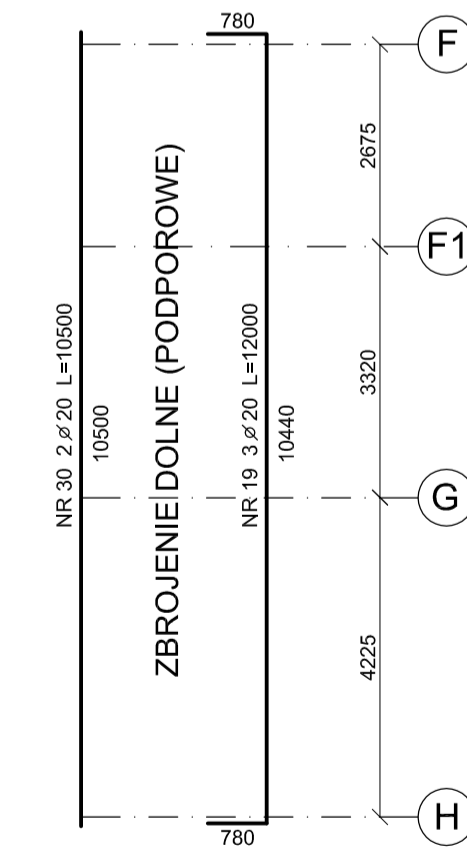
1.9.2.7 - 350x1050 w osi 8

ZBROJENIE GÓRNE (PRZĘSŁOWE)



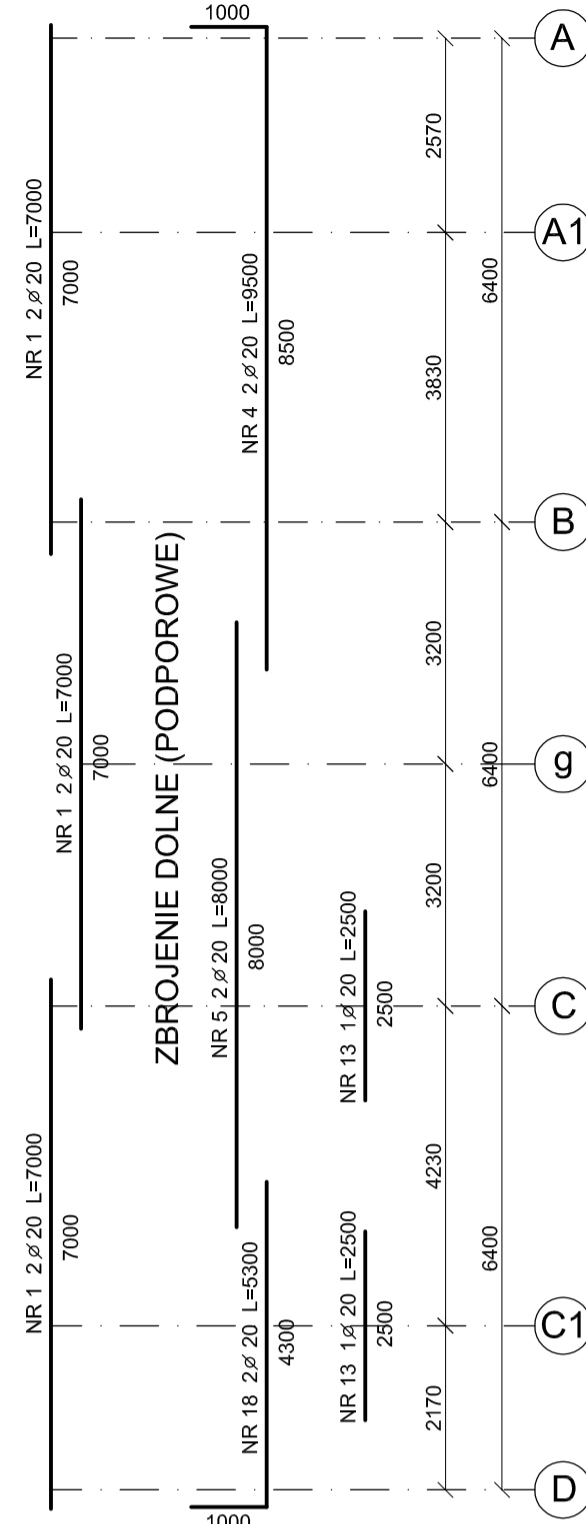
1.9.2.6.2 - 350x1200 w osi 7

ZBROJENIE GÓRNE (PRZĘSŁOWE)



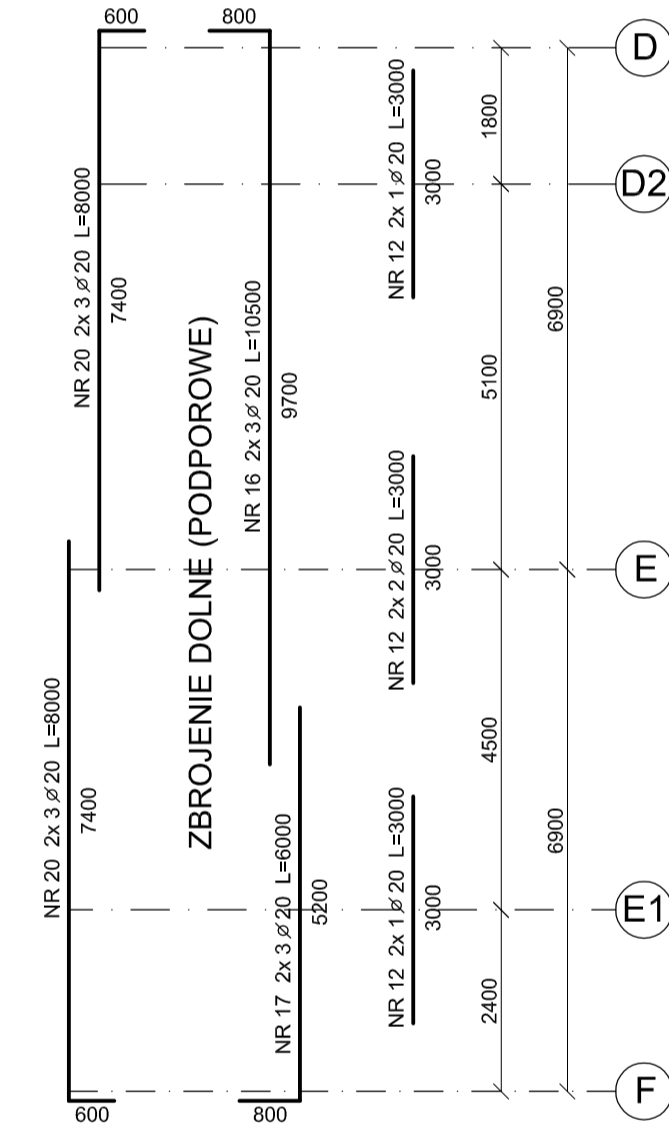
1.9.2.6.1 - 350x1050 w osi 7

ZBROJENIE GÓRNE (PRZĘSŁOWE)



1.9.2.5 - 300x1050 w osi 6B i 7A

ZBROJENIE GÓRNE (PRZĘSŁOWE)



STAL A-IIIN (RB500W)

|   |  |  |  |
|---|--|--|--|
|   |  | "MWM" Sp. z o.o. Sp. K. GLIWICE<br>Biuro Projektów ul. Grottera 35, 44-100 Gliwice<br>tel/fax 032 279 05 48 e-mail: biuro@mwm.pl |  |
|   |  | GMINA GLUCHOLAZY<br>UL. RYNEK 15, 48-340 GLUCHOLAZY  |  |
| Tytuł projektu: PROJEKT WYKONAWCZY KONSTRUKCJI-ZADANIE II<br>Tytuł rysunku: PŁYTA FUNDAMENTOWA: ZBROJENIE ŻEBER POPRZECZNYCH II   |  |  |  |
| Oznaczenie projektu<br>Nr. elementu<br>Nazwa<br>Inicjały<br>Kwadrat<br>Złazna   |  | Kolejny nr rysunku<br>Data<br>Skala  |  |
| KT-284<br>PW<br>KO<br>13.4<br>3   |  | 06.2019<br>1:100   |  |
| mgr inż. Michał PIECHOTA<br>spr.bud.nr OPLU0945POOK13   |  | mgr inż. Michał Piechota<br>tech. bud. Grzegorz Luszczynski  |  |
| Autor/Projektant  |  | Sprawdzający   |  |
| WAŚCIELEW PRAW DO NINIEJSZEGO RYSUNKU JEST PRZYSZESŁOŚCIOWO "MWM" Sp. z o.o. Sp. K. w Gliwicach<br>FUNDOWANE, POWOLANE I WPRACOWANE. ZMIAN BEZ PISEMNY ZGODY JEST ZABRONIONE. |  |  |  |