

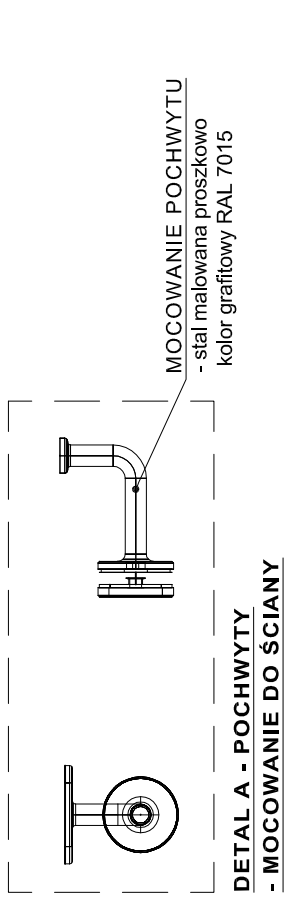
PRZESZKLONA BALUSTRADA h=110cm

PRZEKRÓJ A-A

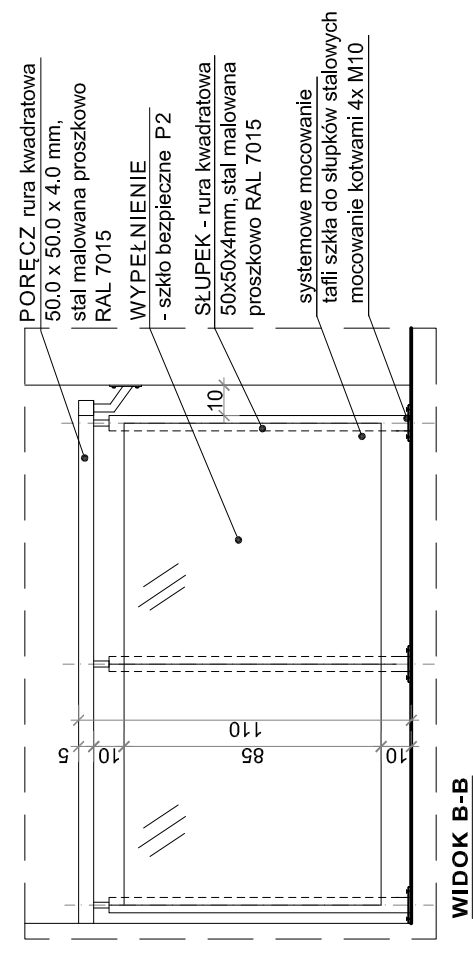
FRAGM. RZUTU I PIĘTRA - BALUSTRADY

ORIENTACYJNE ZESTAWIENIE ELEMENTÓW	
PORĘCZ BALUSTRADY - stal malowana proszkowo, kolor grafitowy RAL 7015, rura kwadratowa 50 x 50 x 4 mm	ILOŚĆ ~ 1,68 mb
PORĘCZ POCHWYT - stal malowana proszkowo, kolor grafitowy RAL 7015, profil kwadratowy 50 x 50 x 4 mm	~ 7,51 mb
MOCOWANIE POCHWYTU - stal malowana proszkowo, kolor grafitowy RAL 7015, rura kwadratowa 50 x 50 x 4 mm	7 szt.
SŁUPKI - stal malowana proszkowo, kolor grafitowy RAL 7015, rura kwadratowa 50 x 50 x 4 mm	3 szt.
WYPEŁNIENIE - szkło bezpieczne P2 prostokąt 78 cm x 85 cm (długość x wysokość)	2 szt.

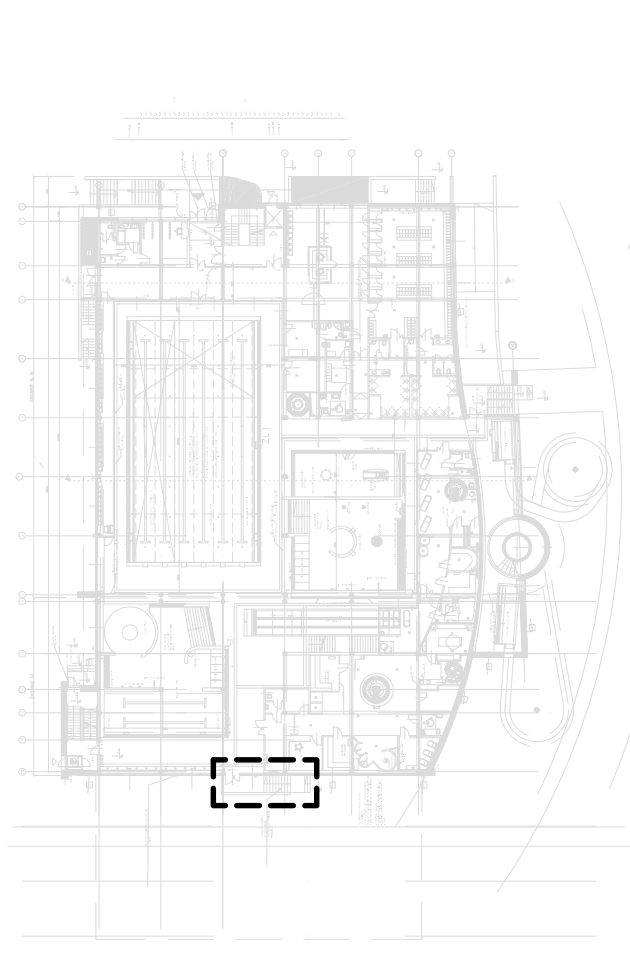
- UWAGA!**
- MIN. WYSOKOŚĆ BALUSTRADY H=110CM
 - DOPUSZCZALNE SĄ INNE SPOSOBY MOCOWANIA
 - WYBRANEGO PRODUCENTA
 - PODANE WYMIARY ROZMIESZCZENIA POSZCZEGÓLNYCH ELEMENTÓW SPRAWDZIĆ NA BUDOWIE
 - ZAOKRĄGLONE ZEWNĘTRZNE KRAWĘDZIE PORĘCZY!
- BALUSTRADA Z PRZENIESIENIA Z PRZEZNACZONYCH DO DEMONTAŻU SCHODÓW W OSI 9**



DETAIL A - POCHWYTY - MOCOWANIE DO ŚCIANY



WIDOK B-B



UMIEJSCOWIENIE OPRACOWYWANYCH SCHODÓW W BUDYNKU



"MWM" Sp. z o.o. Sp.K. GLIWICE
Biuro Projektów ul. Grottigera 35, 44-100 Gliwice
tel/fax 032 2719 05 48 e-mail: biuro@mwm.pl

Investycja (nazwa i adres)
BUDOWA KRYTEGO BASENU W GLUCHOŁAZACH
ul. Moniuszki Glucholazy; działki nr.: 1273, 1233/1, 1275, 1246/2, 1271, 1270, 1269, 1268, 1234/6, 1246/3, 1272; obręb: Glucholazy;

Investor (nazwa i adres)
GMINA GLUCHOŁAZY
UL. RYNEK 15, 48-340 GLUCHOŁAZY

Tytuł projektu
PROJEKT WYKONAWCZY - ZADANIE IV
BALUSTRADA KLATKI SCHODOWEJ - OSIE 15 / C, D

Oznaczenie projektu
Kolejny nr rysunku
Data
04.2019

Nr licencji
Stadium
Bransz
Nr kolejny
Aktualiz
Zmiana
KT-284 PW AB 14 XX

Skala
1:50

mgr inż. arch.
Anna PRZYBYLA
upr.bud.nr.5/08/SLOKK

Autor/Projektant
Opracował
Sprawdzał
WŁASCIWIELEM PRAW DO NINIEJSZEGO RYSUNKU JEST PRZEDSIĘBIORSTWO "MWM" Sp. z o.o. w Gliwicach
PUBLIKOWANIE, POWIELANIE I WPROWADZANIE ZMIAN BEZ PISEMNEJ ZGODY JEST ZABRONIONE