

S1 ściana zewnętrzna
 Uk = 0,154 W/m²K
 OKŁADZINA KAMIENNA CIĘTA, GR. 2-3 CM
 NA SYSTEMOWEJ PODKONSTRUKCJI DO MONTAŻU ELEWACJI KAMIENNYCH
 SZCZELINA WENTYLACYJNA 2,5 CM
 WIATROIZOLACJA
 WEŁNA MINERALNA GR. 20 CM λ= 0,033 W/mK
 ŚCIANA ŻELBETOWA GR. 30 CM
 TYNK CEM. - WAPIENNY

S4 ściana zewnętrzna - asada szklana
 Uk = 0,171 W/m²K
 FASADA SZKLANA
 SZCZELINA WENTYLACYJNA 2 CM
 WEŁNA MINERALNA GR. 18 CM λ= 0,044 W/mK
 PUSTAK CERAMICZNY PORYZOWANY GR. 30 CM
 TYNK CEM. - WAPIENNY

S2 ściana zewnętrzna
 Uk = 0,171 W/m²K
 TYNK SILIKONOWY
 WEŁNA MINERALNA GR. 18 CM λ= 0,044 W/mK
 PUSTAK CERAMICZNY PORYZOWANY GR. 30 CM/ ŻELBET
 TYNK CEM. - WAPIENNY

S3 ściana zewnętrzna
 Uk = 0,154 W/m²K
 TYNK SILIKONOWY
 WEŁNA MINERALNA GR. 20 CM λ= 0,044 W/mK
 PUSTAK CERAMICZNY PORYZOWANY GR. 30 CM
 TYNK CEM. - WAPIENNY

SF ściana zewnętrzna - część podziemna
 Uk = 0,191 W/m²K
 W-WA OCHRONNA (FOLIA KUBEŁKOWA)
 POLISTYREN EKSTRUOWANY GR. 17 CM
 IZOLACJA PRZECIWWODNA MIN. 3 MM
 WZMOCNIONA SIATKĄ Z WŁÓKNA SZKLANEGO
 ŚCIANA ŻELBETOWA GR. 30 CM
 (WG PB KONSTRUKCJI)

A podłoga na gruncie
 PŁYTKI GRESOWE/POWŁOKA EPOKSYDOWA
 WARSTWA WYRÓWNAWCZA - JASTRYCH CEM.
 GR. 5 cm ZBROJ. SIATKA Ø5 mm. 15x15 cm
 FOLIA BUDOWLANA
 STYROPIAN EPS 037 gr.8 cm λ = 0,031 W/m²K
 BETON B15 gr.10cm zbrojony siatką 6mm(15x15cm)
 PODSYPKA PIASKOWA ZAGĘSZCZONA
 wg projektu konstrukcji - 60 cm, 75 cm
 PŁYTA ŻELBETOWA 35 cm
 JASTRYCH CEMENTOWY OCHRONNY 4 CM
 W-WA ROZDZIELAJĄCA 2 X FOLIA PE
 IZOLACJA PRZECIWWODNA MIN. 3 MM
 WZMOCNIONA SIATKĄ Z WŁÓKNA SZKLANEGO
 W-WA GRUNTUJĄCA
 CHUDY BETON
 GRUNT RODZIMY

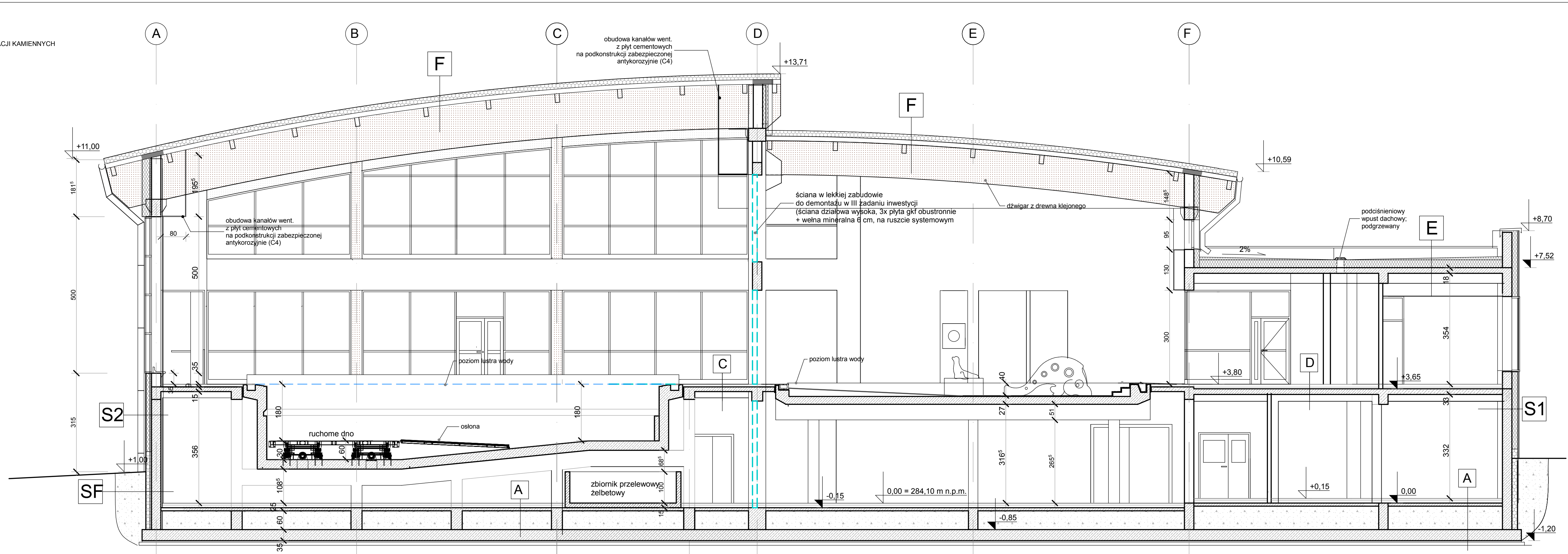
B podłoga na stropie
 PŁYTKI GRESOWE
 W-WA WYRÓWNAWCZA- JASTRYCH CEM. 5 CM
 ZBROJONY SIATKĄ Ø 5 mm ROZSTAW PRĘTA
 15x15 CM
 FOLIA BUDOWLANA
 STYROPIAN EPS - 037 gr.4cm
 STROP ŻELBETOWY 20cm
 SUFIT PODW. - WG TABELI


C posadzka hali basenowej
 PŁYTKI CERAMICZNE SYSTEMOWE BASENOWE NA
 KLEJU 1,5- 2cm (W SPADKU), IZOLACJA SYSTEMOWA
 WARSTWA WYRÓWNAWCZA - 7 cm
 FOLIA PE
 PŁYTA ŻELBETOWA 15 cm
 TYNK CEM. WAPIENNY

D podłoga na stropie
 - strefa spa, zaplecze sanitarne hali basenowej
 PŁYTKI CERAMICZNE SYSTEMOWE BASENOWE NA
 KLEJU 1,5- 2cm (W SPADKU), IZOLACJA SYSTEMOWA
 JASTRYCH Z PRZEWODAMI GRZEWCZYMI 8 CM
 FOLIA BUDOWLANA
 STYROPIAN PODŁOGOWY GR. 5 CM
 FOLIA BUDOWLANA
 PŁYTA ŻELBETOWA 18 cm
 TYNK CEM. WAPIENNY

E dach zaplecza
 system klejony RE30 Uk = 0,146 W/m²K
 PAPA NAWIERZCHNIOWA SYSTEMOWA B ROOF
 PAPA PODKŁADOWA B ROOF
 WEŁNA MINERALNA GR. 25 CM+W-WA SPADKOWA
 Z WEŁNY MINERALNEJ
 PAROIZOLACJA
 STROP ŻELBETOWY
 TYNK CEM. WAPIENNY
 SUFIT PODW. - WG TABELI

F dach łukowy
 system klejony RE30 Uk = 0,135 W/m²K
 LAKIEROWANA MEMBRANA DACHOWA PVC GR. 1,5 MM
 Z FILCEM+ PROFILE Z PCV IMITUJĄCE RABKI STOJĄCE
 KLEJ KONTAKTOWY SYSTEMOWY
 TERMOIZOLACJA-PIANKA PIR λ=0,024 gr. 18 CM
 NA KLEJU SYSTEMOWYM POLIURETANOWYM
 PAROIZOLACJA SAMOPRZYLEPNA
 BLACHA TRAPEZOWA
 PŁATWIE Z DREWNA KLEJONEGO R30
 DŹWIGARY Z DREWNA KLEJONEGO R 30
 SUFIT PODW. WODOODPORNY, AKUSTYCZNY, NRO,
 MOCOWANY DO DOLNEJ FALI BLACHY TRAPEZOWEJ,
 NA PODKONSTRUKCJI SYSTEMOWEJ
 ZABEZPIECZONEJ
 ANTYKOROZYJNIE (C4)
NIE WOLNO DZIURAWIĆ PAROIZOLACJI!



		"MWM" Sp. z o.o. Sp.K. GLIWICE Biuro Projektów ul. Grotgera 35, 44-100 Gliwice tel/fax 032 279 05 48 e-mail: biuro@mwm.pl	
		Inwestycja (nazwa i adres): BUDOWA KRYTEGO BASENU W GLUCHOLAZACH 43-340 GLUCHOLAZY, UL. MOWUSZKI, DZ. NR 1273, 1275, 1246/2, 1233/1, 1271, 1270, 1269, 1268, 1234/8, 1246/3, 1228/2 1272 - OBR. GLUCHOLAZY	
Inwestor (nazwa i adres): GMINA GLUCHOLAZY RYNEK 14, 48-340 GLUCHOLAZY		Tytuł rysunku: PROJEKT WYKONAWCZY - ZADANIE IV PRZEKRÓJ A-A	
Oznaczenie projektu: KT-284 PW AB 5 XX R1		Data: 06.2019	
mgr inż. arch. ANNA PRZYBYŁA upr. nr 5/08/SŁOKK		mgr inż. arch. ANNA PRZYBYŁA upr. nr 5/08/SŁOKK	
Autor/Projektant: Autor/Projektant		Data:	
WŁAŚCICIELEM PRAW DO NINIEJSZEGO RYSUNKU JEST PRZEDSIĘBIORSTWO "MWM" Sp. z o.o. Sp.K. w Gliwicach PUBLIKOWANIE, POWIELANIE I WPROWADZANIE ZMIAN BEZ PISEMNEJ ZGODY JEST ZABRONIONE		Skala: 1:100	