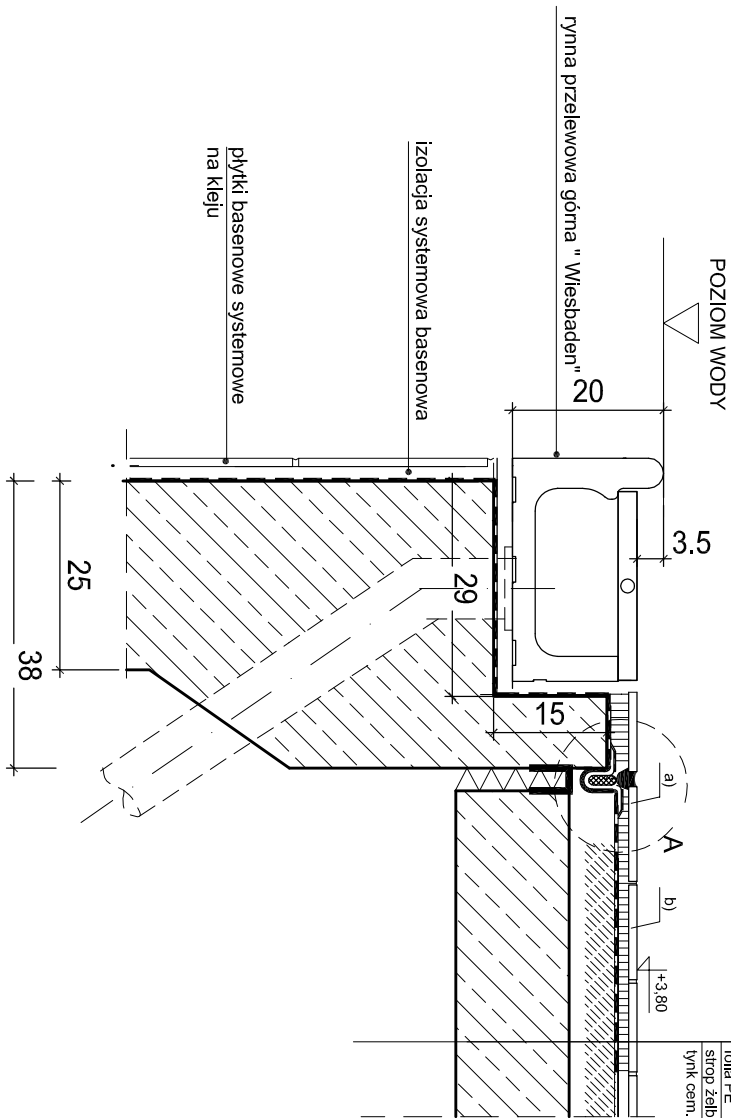
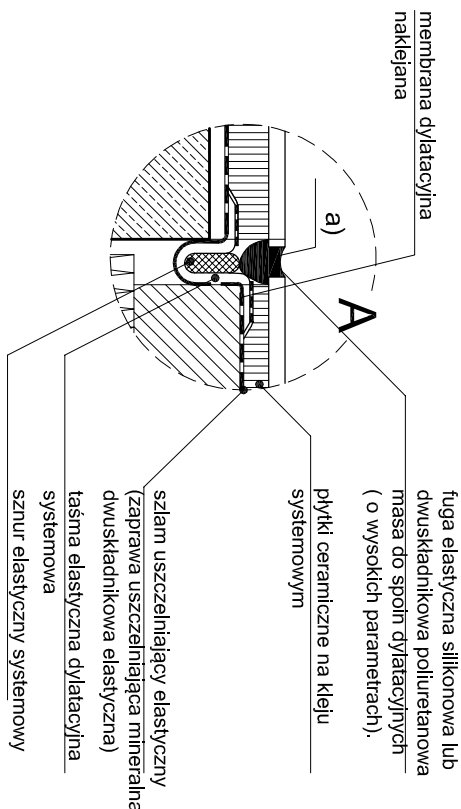



WYKONCZENIE PRZELEWU TYPU "WIESBADEN"  
 BASENY REKREACYJNE



plytki ceramiczne basenowe na kleju systemowym  
 szlam uszczelniajacy elastyczny  
 (zaprawa uszczelniajaca mineralna dwuskładnikowa elastyczna)  
 warstwa wy6rnawicza 7 cm ze spadkiem  
 1.5 % do canalny  
 folia PE  
 st6p żelbetowy  
 lynch cem. wapienny



- a)- fuga elastyczna silikonowa lub dwuskładnikowa poliuretanowa masa do spoin dyktacyjnych ( o wysokich parametrach),
  - b)- fuga mineralna elastyczna lub fuga tytanowa - posadzka
- UWAGA:  
 ROZWIĄZANIA MATERIAŁOWE NALEŻY STOSOWAĆ W UZGODNIENIU Z DORADCAMI TECHNICZNYMI WYBRANEGO SYSTEMU USZCZELNIENI

		"MMW" Sp. z o.o. Sp.K. GLIWICE Biuro Projekt6w ul. Grojgera 35, 44-100 Gliwice tel/fax 032 279 05 48 e-mail: biuro@mmw.pl	
Inwestor: (nazwa i adres) 48-340 GLUCHOLAZY, UL. MONIUSZKI, DZ. NR. 1273, 1275, 1246/2, 1233/1, 1271, 1270, 1269, 1268, 1234/8, 1246/3, 1228/2 OBR. GLUCHOLAZY		Inwestor: (nazwa i adres) GMINA GLUCHOLAZY RYNEK 14, 48-340 GLUCHOLAZY	
Tytuł projektu Tytuł rysunku PROJEKT WYKONAWCZY - ZADANIE III DETAL PRZELEWU WIESBADEN			
Oznaczenie projektu Nr zlecenia/KT KT-284 PW AB		Kolejny nr rysunku Stanowienie Branża Nr kolejny Arkusz Zmiana 12	
Autor/Projektant WŁAŚCICIELE PRAW DO NINIEJSZEGO RYSUNKU JEST PRZEDSIĘBIORSTWO "MMW" Sp. z o.o. w Gliwicach PUBLIKOWANIE, POWIĘLNIENIE I WPROWADZANIE ZMIAN BEZ PIENIĘDZ. ZGODY JEST ZABRONIONE		Data 06.2019	
Autor/Projektant mgr inż. arch. ANNA PRZYBYŁA upr. budowl. 50865.0KK		Skala 1:10	