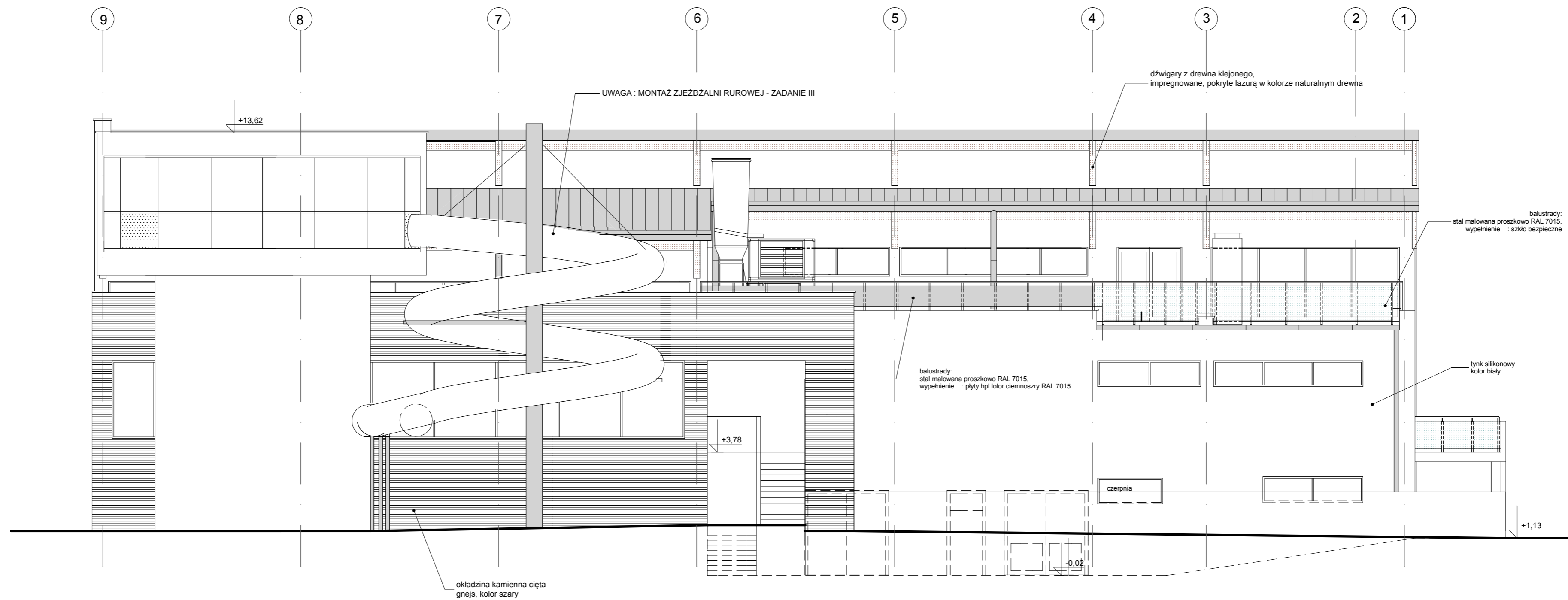


OKŁADZINA KAMIENNA - CIĘTA, GNEJS, KOLOR SZARY METALICZNY

UWAGA:  
ELEWACJE BUDYNKU DO WYKONANIA W ZADANIU II;  
W ZADANIU III - MONTAŻ ZJEŹDŻALNI RUROWEJ

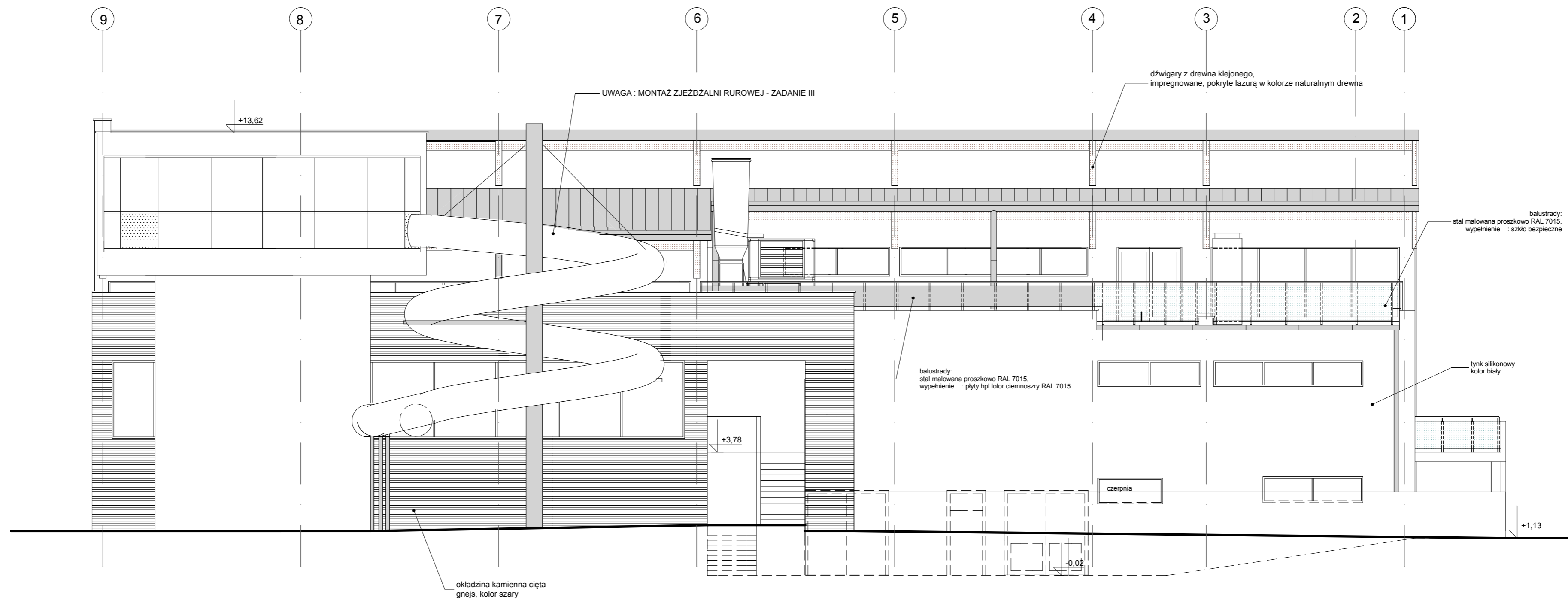
<b>MWM</b>		"MWM" Sp. z o.o. Sp.K. GLIWICE Biuro Projektów ul. Grotgera 35, 44-100 Gliwice tel/fax 032 279 05 48 e-mail: biuro@mwm.pl	
Inwestycja (nazwa i adres) BUDOWA NOWEGO BAZENU W GLUCHOŁAZACH 48-340 GLUCHOŁAZY, UL. MONTEBELLI DZ. NR 1276, 1278, 1246a, 12331, 1271, 1276, 1269, 1268, 12348, 12463, 12282 1272 - OBR. GLUCHOŁAZY		Inwestor (nazwa i adres) GMINA GLUCHOŁAZY RYNEK 14, 48-340 GLUCHOŁAZY	
Tytuł projektu: <b>PROJEKT WYKONAWCZY - ZADANIE III</b>			
Tytuł rysunku: <b>ELEWACJA WSCHODNIA</b>			
Oznaczenie projektu: <b>KT-284 PW AB</b>		Krajowy nr rysunku: <b>5 XX</b>	
mgr inż. arch. ANNA PRZYBYŁA upr. nr 5/08/SLOKK		mgr inż. arch. ANNA PRZYBYŁA upr. nr 5/08/SLOKK	
Autor/Projektant		Opracował	
Sprawdzący		Data: <b>06.2019</b>	
Skala: <b>1:100</b>			
WŁAŚCICIELEM PRAW DO NINIEJSZEGO RYSUNKU JEST PRZEDSIĘBIORSTWO "MWM" Sp. z o.o. Sp.K. w Gliwicach PUBLIKOWANIE, POWIŁANIE I WPROWADZANIE ZMIAN BEZ PISEMNEJ ZGODY JEST ZABRONIONE			



OKŁADZINA KAMIENNA - CIĘTA, GNEJS, KOLOR SZARY METALICZNY

UWAGA:  
ELEWACJE BUDYNKU DO WYKONANIA W ZADANIU II;  
W ZADANIU III - MONTAŻ ZJEŹDŻALNI RUROWEJ

<b>MWM</b>		"MWM" Sp. z o.o. Sp.K. GLIWICE Biuro Projektów ul. Grotgera 35, 44-100 Gliwice tel/fax 032 279 05 48 e-mail: biuro@mwm.pl	
Inwestycja (nazwa i adres) BUDOWA NOWEGO BASENU W GLUCHOŁAZACH 48-340 GLUCHOŁAZY, UL. MONTESKA 02, NR 127A, 127B, 1246a, 12331, 1271, 127b, 1269, 1268, 12348, 12463, 12282 1272 - OBR. GLUCHOŁAZY		Inwestor (nazwa i adres) GMINA GLUCHOŁAZY RYNEK 14, 48-340 GLUCHOŁAZY	
Tytuł projektu: <b>PROJEKT WYKONAWCZY - ZADANIE III</b>			
Tytuł rysunku: <b>ELEWACJA WSCHODNIA</b>			
Opis projektu		Krajowy nr projektu	
KT-284 PW AB		5 XX	
mgr inż. arch. ANNA PRZYBYŁA upr. nr 5/08/SLOKK		mgr inż. arch. ANNA PRZYBYŁA upr. nr 5/08/SLOKK	
Autor/Projektant		Sprawdzający	
WŁAŚCICIELEM PRAW DO NINIEJSZEGO RYSUNKU JEST PRZEDSIĘBIORSTWO "MWM" Sp. z o.o. Sp.K. w Gliwicach PUBLIKOWANIE, POWIŁANIE I WPROWADZANIE ZMIAN BEZ PISEMNEJ ZGODY JEST ZABRONIONE			



OKŁADZINA KAMIENNA - CIĘTA, GNEJS, KOLOR SZARY METALICZNY

<b>MWM</b>		"MWM" Sp. z o.o. Sp.K. GLIWICE Biuro Projektów ul. Grotgera 35, 44-100 Gliwice tel/fax 032 279 05 48 e-mail: biuro@mwm.pl	
Inwestycja (nazwa i adres) BUDOWA NOWEGO BAZENU W GLUCHOŁAZACH 48-340 GLUCHOŁAZY, UL. MONTEBELLINI 02, NR 127A, 127B, 12462, 12331, 1271, 1276, 1269, 1268, 12348, 12463, 12282 1272 - OBR. GLUCHOŁAZY		Inwestor (nazwa i adres) GMINA GLUCHOŁAZY RYNEK 14, 48-340 GLUCHOŁAZY	
Tytuł projektu: <b>PROJEKT WYKONAWCZY - ZADANIE III</b>			
Tytuł rysunku: <b>ELEWACJA WSCHODNIA</b>			
Oznaczenie projektu: <b>KT-284 PW AB</b>		Krajowy nr rysunku: <b>5 XX</b>	
Data: <b>06.2019</b>		Skala: <b>1:100</b>	
mgr inż. arch. ANNA PRZYBYŁA upr. nr 5/08/SLOKK		mgr inż. arch. ANNA PRZYBYŁA upr. nr 5/08/SLOKK	
Autor/Projektant		Opracował / Sprawdził	
WŁAŚCICIELEM PRAW DO NINIEJSZEGO RYSUNKU JEST PRZEDSIĘBIORSTWO "MWM" Sp. z o.o. Sp.K. w Gliwicach. PUBLIKOWANIE, POWIĘLANIE I WPROWADZANIE ZMIAN BEZ PISEMNEJ ZGODY JEST ZABRONIONE.			