

S1 ściana zewnętrzna
Uk = 0,154 W/m²K

OKŁADZINA KAMIENNA CIĘTA, GR. 2-3 CM
NA SYSTEMOWEJ PODKONSTRUKCJI DO MONTAŻU ELEWACJI KAMIENNYCH
SZCZELINA WENTYLACYJNA 2,5 CM
WIATROIZOLACJA
WELNA MINERALNA GR. 20 CM λ = 0,033 W/mK
ŚCIANA ŻELBETOWA GR. 30 CM
TYNK CEM. - WAPIENNY

S4 ściana zewnętrzna - asada szklana
Uk = 0,171 W/m²K

FASADA SZKLANA
SZCZELINA WENTYLACYJNA 2 CM
WELNA MINERALNA GR. 18 CM λ = 0,044 W/mK
PUSTAK CERAMICZNY PORYZOWANY GR. 30 CM
TYNK CEM. - WAPIENNY

S2 ściana zewnętrzna
Uk = 0,171 W/m²K

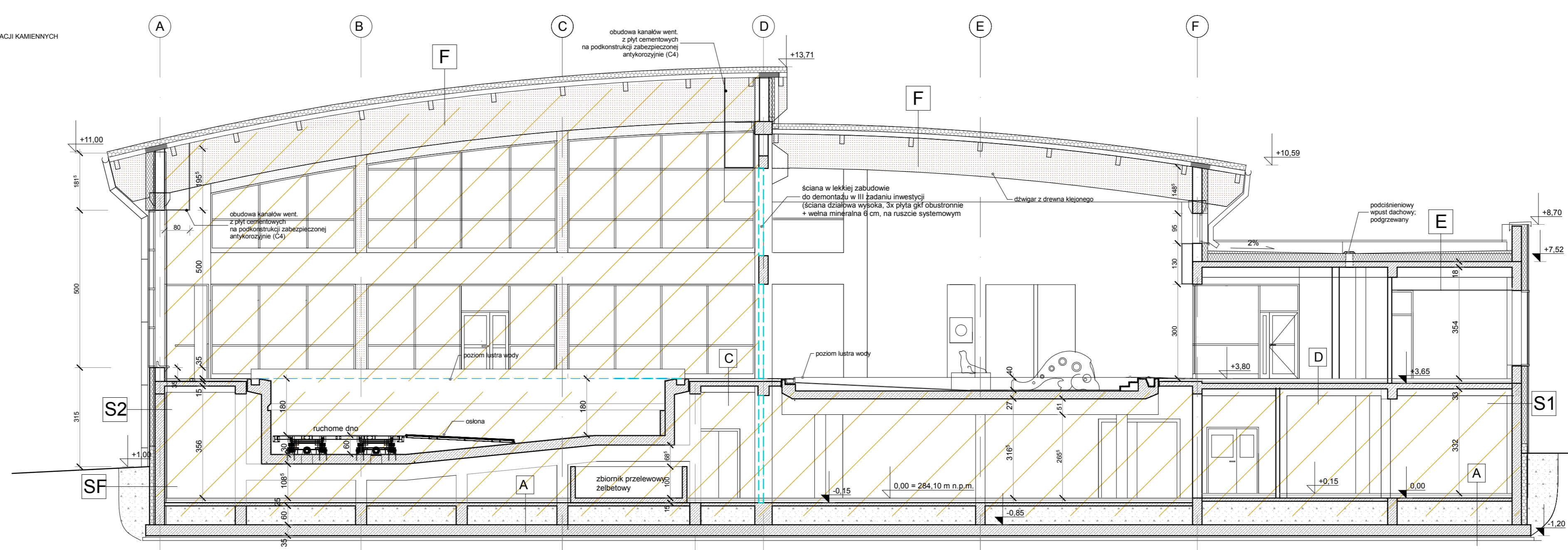
TYNK SILIKONOWY
WELNA MINERALNA GR. 18 CM λ = 0,044 W/mK
PUSTAK CERAMICZNY PORYZOWANY GR. 30 CM
TYNK CEM. - WAPIENNY

S3 ściana zewnętrzna
Uk = 0,154 W/m²K

TYNK SILIKONOWY
WELNA MINERALNA GR. 20 CM λ = 0,044 W/mK
PUSTAK CERAMICZNY PORYZOWANY GR. 30 CM
TYNK CEM. - WAPIENNY

SF ściana zewnętrzna - część podziemna
Uk = 0,191 W/m²K

W-WA OCHRONNA (FOLIA KUBELKOWA)
POLISTYREN EKSTRUOWANY GR. 17 CM
IZOLACJA PRZECIWOĐNA MN. 3 MM
WZMOCNIONA SIATKĄ Z WŁOKNA SZKLANEGO
ŚCIANA ŻELBETOWA GR. 30 CM
(WG PB KONSTRUKCJI)



A podłoga na gruncie

PLYTKI GRESOWE/POWŁOKA EPOKSYDOWA
WARSTWA WYRÓWNAWCZA - JASTRYCH CEM.
GR. 5 cm ZBROJ. SIATKĄ Ø5 mm 15x15 CM
FOLIA BUDOWLANA
STYROPIAN EPS 037 gr. 8 cm λ = 0,031 W/mK
BETON B15 gr. 10cm zbrojony siatką 6mm(15x15cm)
PODSYPKA PIASKOWA ZAGĘSZCZONA
wg projektu konstrukcji - 60 cm, 75 cm
PŁYTA ŻELBETOWA 35 cm
JASTRYCH CEMENTOWY OCHRONNY 4 CM
W-WA ROZDZIELAJĄCA 2 X FOLIA PE
IZOLACJA PRZECIWOĐNA MIN. 3 MM
WZMOCNIONA SIATKĄ Z WŁOKNA SZKLANEGO
W-WA GRUNTUJĄCA
CHUDY BETON
GRUNT RODZIMY

B podłoga na strapie

PLYTKI GRESOWE
W-WA WYRÓWNAWCZA - JASTRYCH CEM. 5 CM
ZBROJONY SIATKĄ Ø 5 mm RDZISIAW PŁYTA 15x15 CM
FOLIA BUDOWLANA
STYROPIAN EPS - 037 gr. 4cm
STRÓP ŻELBETOWY 20cm
SUFIT PODW. - WG TABELI

C posadzka hali basenowej

PLYTKI CERAMICZNE SYSTEMOWE BASENOWE NA
KLEJU 1,5-2cm (W SPADKU), IZOLACJA SYSTEMOWA
WARSTWA WYRÓWNAWCZA - 7 cm
FOLIA PE
PŁYTA ŻELBETOWA 15 cm
TYNK CEM. WAPIENNY

D podłoga na strapie
- strefa spa, zaplecze sanitarne hali basenowej

PLYTKI CERAMICZNE SYSTEMOWE BASENOWE NA
KLEJU 1,5-2cm (W SPADKU), IZOLACJA SYSTEMOWA
JASTRYCH Z PRZEWODAMI GRZEWCZYMI 8 CM
FOLIA BUDOWLANA
STYROPIAN PODŁOGOWY GR. 5 CM
FOLIA BUDOWLANA
PŁYTA ŻELBETOWA 18 cm
TYNK CEM. WAPIENNY

E dach zaplecza

system Heijony RE30 Uk = 0,146 W/m²K
PAPA NAWIERZCHNIOWA SYSTEMOWA B ROOF
PAPA PODKLADOWA B ROOF
WELNA MINERALNA GR. 25 CM+W-WA SPADKOWA
Z WELNY MINERALNEJ
PAROIZOLACJA
STRÓP ŻELBETOWY
TYNK CEM. WAPIENNY
SUFIT PODW. - WG TABELI

F dach łukowy

system Heijony RE30 Uk = 0,135 W/m²K
LAKIEROWANA MEMBRANA DACHOWA PVC GR. 1,5 MM
Z FILCEM+ PROFILE Z PCV IMITUJĄCE RĄBKĘ STOJĄCĄ
KLEJ KONTAKTOWY SYSTEMOWY
TERMOIZOLACJA -PIANKA PIR A=0,024 gr. 18 CM
NA KLEJU SYSTEMOWYM POLIURETANOWYM
PAROIZOLACJA SAMOPRZYLEPNA
BLACHA TRAPEZOWA
PŁATWIE Z DREWNA KLEJONEGO R30
DZWIGARY Z DREWNA KLEJONEGO R 30
SUFIT PODW. WODODOPORNY, AKUSTYCZNY, NRO,
MOCOWANY DO DOLNEJ FAŁ BLACHY TRAPEZOWEJ,
NA PODKONSTRUKCJI SYSTEMOWEJ
ZABEZPECZONEJ
ANTI-KOROZYJNE (C4)
NIE WOLNO DZIURAWIC PAROIZOLACJI!

OZNACZENIA GRAFICZNE

ZAKRES ZREALIZOWANY W ZADANIU II

nwm		"MWM" Sp. z o.o. Sp.K. GLIWICE Biuro Projektów ul. Grottegra 35, 44-100 Gliwice tel/fax 032 279 05 48 e-mail: biuro@mwm.pl	
INWESTOR: GMINA GLUCHOŁĄZY UL. GROTTEGRA 35, 44-100 GLIWICE TEL/FAX 032 279 05 48 E-MAIL: BIURO@MWM.PL		INWESTOR (adres i adres): GMINA GLUCHOŁĄZY RYNEK 14, 46-340 GLUCHOŁĄZY 1272 OKR. GLUCHOŁĄZY	
PROJEKT WYKONAWCZY - ZADANIE III			
PRZEKRÓJ A-A			
Opis zadania:	Opis zadania:	Opis zadania:	Opis zadania:
KT-284	PW AB	4	XX R1
mgr inż. arch. ANNA PRZYBYŁA upr. nr 5/08/SŁOKK	mgr inż. arch. ANNA PRZYBYŁA upr. nr 5/08/SŁOKK	06.2019	1:100
WŁAŚCICIELE PRUBU WYKONAWCZY I WYKONAWCA ZAMAWIAJĄCY PUBLIKOWANIE, POWIĘLNIENIE I WPROWADZANIE ZMIAN BEZ PISEMNEJ ZGODY JEST ZABRONIONE			