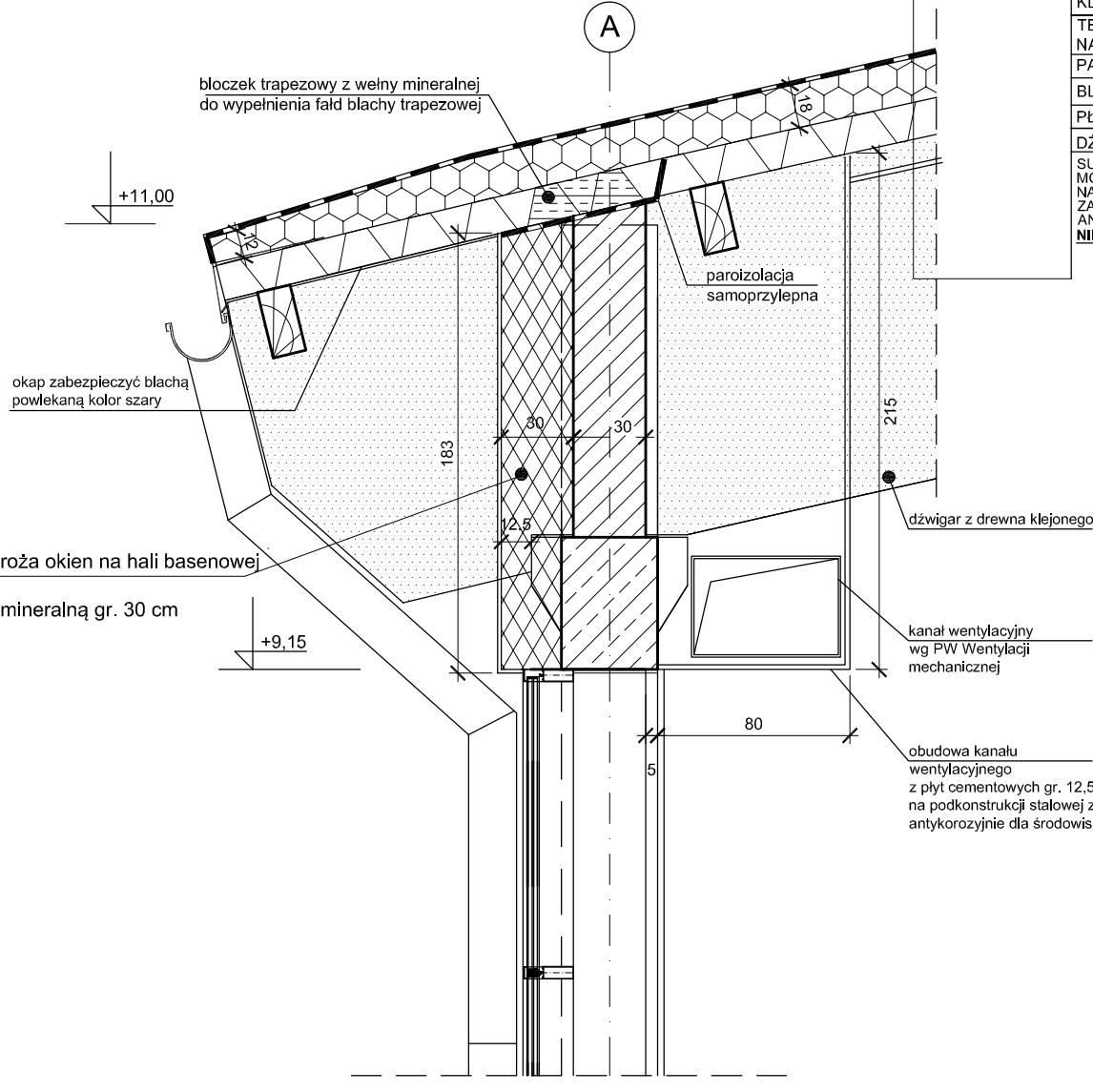


**F** dach łukowy  
system klejony RE30 Uk = 0,135 W/m2K

- LAKIEROWANA MEMBRANA DACHOWA PCV GR. 1,5 MM Z FILCEM+ PROFILE Z PCV IMITUJĄCE RĄBKĘ STOJĄCĄ
- KLEJ KONTAKTOWY SYSTEMOWY
- TERMOIZOLACJA - PŁYTY Z PIANKI PIR λ=0,024 gr. 18 CM NA KLEJU SYSTEMOWYM POLIURETANOWYM
- PAROIZOLACJA SAMOPRZYLEPNA
- BLACHA TRAPEZOWA
- PLATWIE Z DREWNA KLEJONEGO R30
- DŹWIGARY Z DREWNA KLEJONEGO R 30
- SUFIT PODW. WODOODPORNY, AKUSTYCZNY, NRO, MOCOWANY DO DOLNEJ FALI BLACHY TRAPEZOWEJ, NA PODKONSTRUKCJI SYSTEMOWEJ ZABEZPIECZONEJ ANTYKOROZYJNIE (C4)
- NIE WOLNO DZIURAWIĆ PAROIZOLACJI!**



**uwaga:**  
od poziomu nadproża okien na hali basenowej  
w osi A/3-12  
ocieplenie wełną mineralną gr. 30 cm

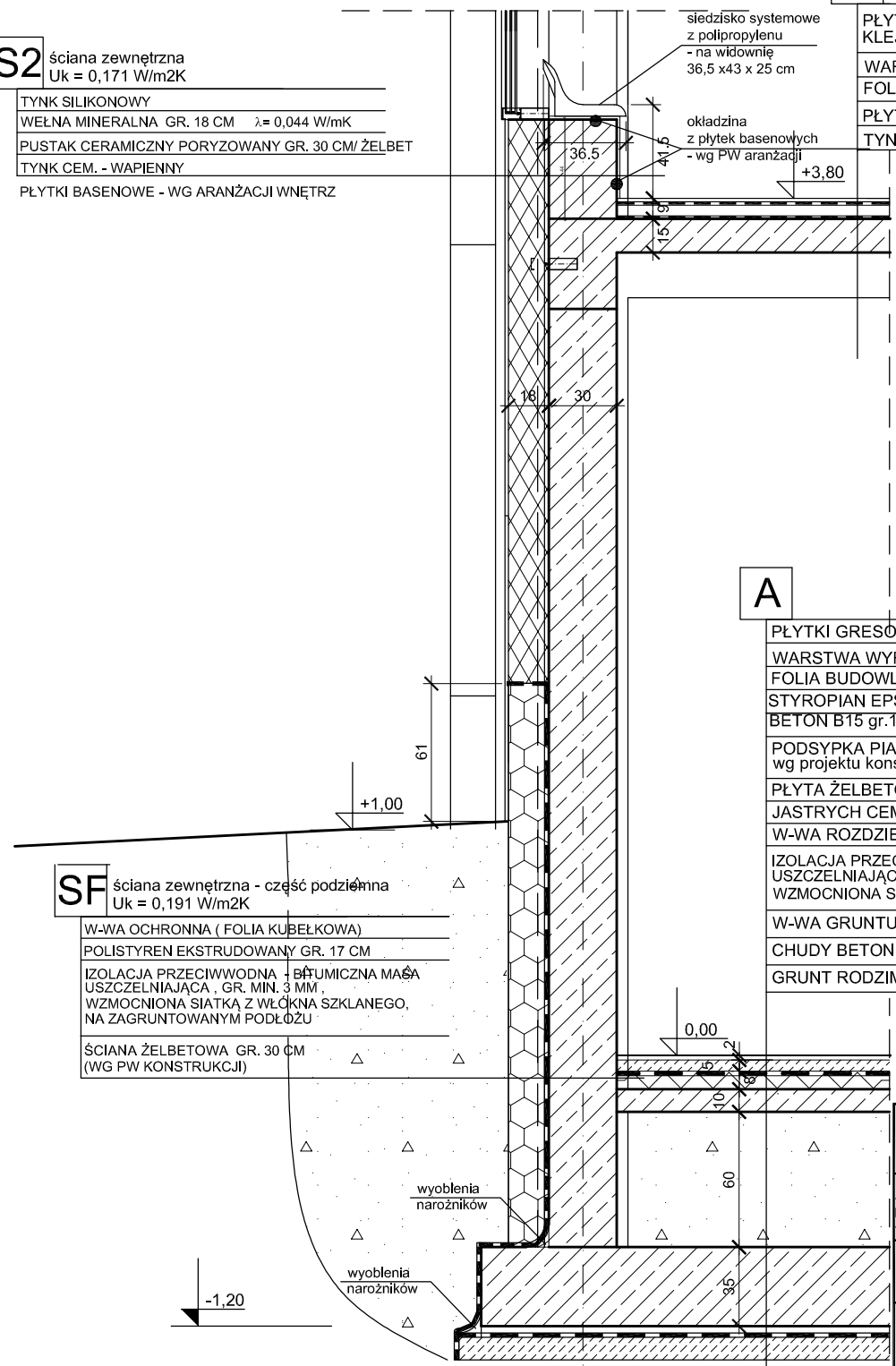
**C** posadzka hali basenowej

**S2** ściana zewnętrzna  
Uk = 0,171 W/m2K

- TYNK SILIKONOWY
- WEŁNA MINERALNA GR. 18 CM λ= 0,044 W/mK
- PUSTAK CERAMICZNY PORYZOWANY GR. 30 CM/ ŻELBET
- TYNK CEM. - WAPIENNY
- PŁYTKI BASENOWE - WG ARANŻACJI WNĘTRZ

PŁYTKI CERAMICZNE SYSTEMOWE BASENOWE NA KLEJU 1,5- 2cm ( W SPADKU), IZOLACJA SYSTEMOWA

- WARSTWA WYRÓWNAWCZA ~ 7 cm
- FOLIA PE
- PŁYTA ŻELBETOWA 15 cm
- TYNK CEM. WAPIENNY



**A**

- PŁYTKI GRESÓWE/POWŁOKA EPOKSYDOWA
- WARSTWA WYRÓWNAWCZA 5 cm
- FOLIA BUDOWLANA
- STYROPIAN EPS 037 gr.8 cm λ = 0,031 W/m2K
- BETON B15 gr.10cm zbrojony siatką 6mm(15x15cm)
- PODSYPKA PIASKOWA ZAGESZCZONA wg projektu konstrukcji - 60 cm, 75 cm
- PŁYTA ŻELBETOWA 35 cm
- JASTRYCH CEMENTOWY OCHRONNY 4 CM
- W-WA ROZDZIELAJĄCA 2 X FOLIA PE
- IZOLACJA PRZECIWWODNA - BITUMICZNA MASA USZCZELNIAJĄCA , GR. MIN. 3 MM, WZMOCNIONA SIATKĄ Z WŁÓKNA SZKLANEGO,
- W-WA GRUNTUJĄCA
- CHUDY BETON
- GRUNT RODZIMY

**SF** ściana zewnętrzna - część podziemna  
Uk = 0,191 W/m2K

- W-WA OCHRONNA ( FOLIA KUBEŁKOWA)
- POLISTYREN EKSTRUROWANY GR. 17 CM
- IZOLACJA PRZECIWWODNA - BITUMICZNA MASA USZCZELNIAJĄCA , GR. MIN. 3 MM, WZMOCNIONA SIATKĄ Z WŁÓKNA SZKLANEGO, NA ZAGRUNTOWANYM PODŁOŻU
- ŚCIANA ŻELBETOWA GR. 30 CM (WG PW KONSTRUKCJI)

<b>mwm</b>		"MWM" Sp. z o.o. Sp.K. GLIWICE Biuro Projektów ul. Grottera 35, 44-100 Gliwice tel/fax 032 279 05 48 e-mail: biuro@mwm.pl	
Inwestycja (nazwa i adres) 48-340 GŁUCHOŁĄZY, UL. MONIUSZKI DZ. NR 1273, 1275, 1246/2, 1233/1, 1271, 1270, 1269, 1268, 1234/8, 1246/3, 1228/2 OBR. GŁUCHOŁĄZY		Inwestor (nazwa i adres) GMINA GŁUCHOŁĄZY RYNEK 14, 48-340 GŁUCHOŁĄZY	
Tytuł projektu <b>PROJEKT WYKONAWCZY - ZADANIE II</b>			
Tytuł rysunku <b>DETAL ŚCIANY HALI BASENOWEJ - OŚ A</b>			
Oznaczenie projektu		Kolejny nr rysunku	
<b>KT-284 PW AB 31</b>		<b>31</b>	
Data		Skala	
<b>05.2019</b>		<b>1:30</b>	
Autor/Projektant		Sprawdzający	
mgr inż. arch. ANNA PRZYBYŁA upr.bud.nr 5/08/SLOKK		mgr inż. arch. ANNA PRZYBYŁA upr.bud.nr 5/08/SLOKK	
WŁAŚCICIELEM PRAW DO NINIEJSZEGO RYSUNKU JEST PRZEDSIĘBIORSTWO "MWM" Sp. z o.o. w Gliwicach PUBLIKOWANIE, POWIĘLANIE I WPROWADZANIE ZMIAN BEZ PISEMNEJ ZGODY JEST ZABRONIONE			