

S1 ściana zewnętrzna
 Uk = 0,154 W/m²K
 OKŁADZINA KAMIENNA CIĘTA, GR. 2-3 CM
 NA SYSTEMOWEJ PODKONSTRUKCJI DO MONTAŻU ELEWACJI KAMIENNYCH
 SZCZELINA WENTYLACYJNA 2,5 CM
 WIATROIZOLACJA
 WELNA MINERALNA GR. 20 CM λ= 0,033 W/mK
 ŚCIANA ŻELBETOWA GR. 30 CM
 TYNK CEM. - WAPIENNY

S2 ściana zewnętrzna
 Uk = 0,171 W/m²K
 TYNK SILIKONOWY
 WELNA MINERALNA GR. 18 CM λ= 0,044 W/mK
 PUSTAK CERAMICZNY PORYZOWANY GR. 30 CM/ ŻELBET
 TYNK CEM. - WAPIENNY

S3 ściana zewnętrzna
 Uk = 0,154 W/m²K
 TYNK SILIKONOWY
 WELNA MINERALNA GR. 20 CM λ= 0,044 W/mK
 PUSTAK CERAMICZNY PORYZOWANY GR. 30 CM
 TYNK CEM. - WAPIENNY

SF ściana zewnętrzna część nie na
 Uk = 0,191 W/m²K
 W-WA OCHRONNA (FOLIA KUBEŁKOWA)
 POLISTYREN EKSTRUDOWANY GR. 17 CM
 IZOLACJA PRZECIWWODNA MIN. 3 MM
 WZMOCNIONA SIATKĄ Z WŁÓKNA SZKLANEGO
 ŚCIANA ŻELBETOWA GR. 30 CM
 (WG PB KONSTRUKCJI)

S4 ściana zewnętrzna część na
 Uk = 0,171 W/m²K
 FASADA SZKLANA
 SZCZELINA WENTYLACYJNA 2 CM
 WELNA MINERALNA GR. 18 CM λ= 0,044 W/mK
 PUSTAK CERAMICZNY PORYZOWANY GR. 30 CM
 TYNK CEM. - WAPIENNY

A podłoga na gruncie
 PŁYTKI GRESOWE/POWŁOKA EPOKSYDOWA
 WARSZTWA WYRÓWNAWCZA - JASTRYCH CEM.
 GR. 2 cm ZBRÓJ. SIATKA Ø5 mm - 15X15 CM
 FOLIA BUDOWLANA
 STYROPIAN EPS 037 gr 8 cm λ = 0,031 W/m²K
 BETON B15 gr 10cm zbrojony siatką 6mm(15x15cm)
 PODSYPKA PIASKOWA ZAGĘSZCZONA
 wg projektu konstrukcji - 60 cm, 75 cm
 PŁYTA ŻELBETOWA 35 cm
 JASTRYCH CEMENTOWY OCHRONNY 4 CM
 W-WA ROZDZIELAJĄCA 2 X FOLIA PE
 IZOLACJA PRZECIWWODNA MIN. 3 MM
 WZMOCNIONA SIATKĄ Z WŁÓKNA SZKLANEGO
 W-WA GRUNTUJĄCA
 CHUDY BETON
 GRUNT RODZIMY

B podłoga na strapie
 PŁYTKI GRESOWE
 W-WA WYRÓWNAWCZA- JASTRYCH CEM. 5 CM
 ZBRÓJONY SIATKĄ Ø 5 mm ROZSTAW PRĘTA
 15X15 CM
 FOLIA BUDOWLANA
 STYROPIAN EPS - 037 gr 4cm
 STROP ŻELBETOWY 20cm
 SUFIT PODW. - WG TABELI

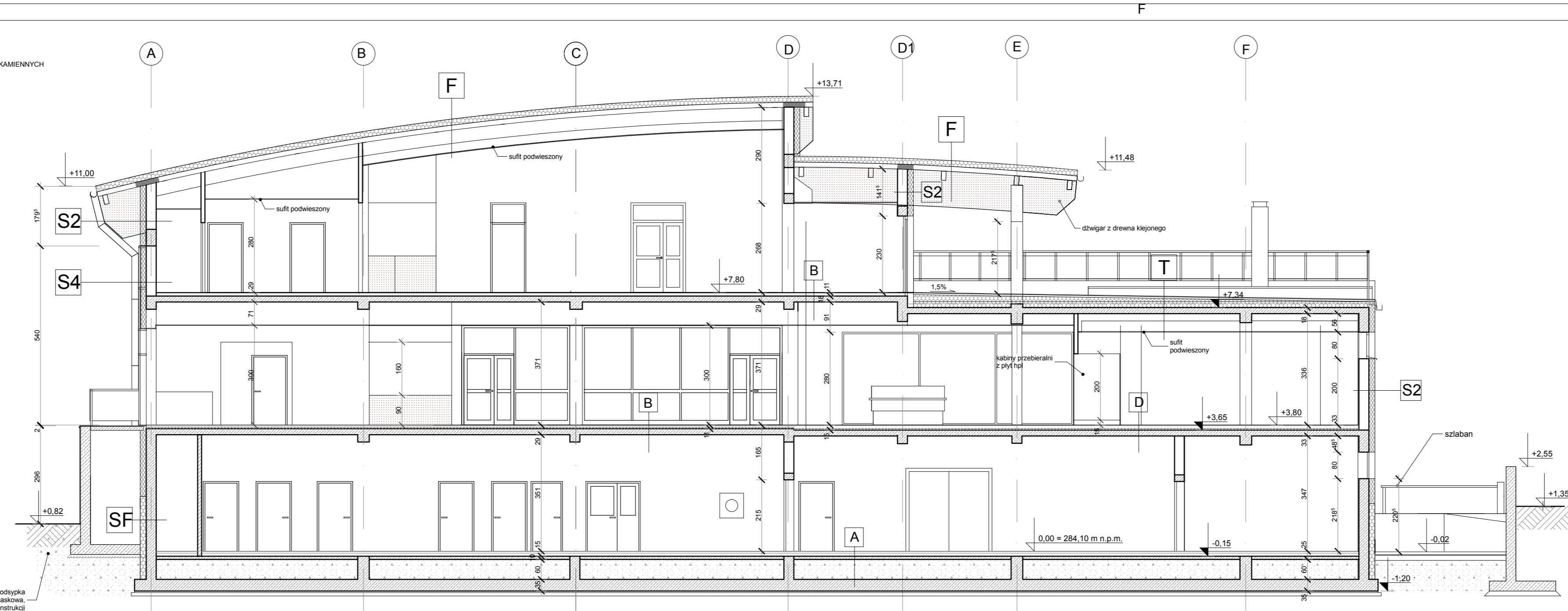
C posadzka hali basenowej
 PŁYTKI CERAMICZNE SYSTEMOWE BASENOWE NA
 KLEJU 1,5- 2cm (W SPADKU), IZOLACJA SYSTEMOWA
 WARSZTWA WYRÓWNAWCZA - 7 cm
 FOLIA PE
 PŁYTA ŻELBETOWA 15 cm
 TYNK CEM. WAPIENNY

D podłoga na strapie
 - strefa spa, złącze sanitarna hali basenowej
 PŁYTKI CERAMICZNE SYSTEMOWE BASENOWE NA
 KLEJU 1,5- 2cm (W SPADKU), IZOLACJA SYSTEMOWA
 JASTRYCH Z PRZEWODAMI GRZEWCZYMI 8 CM
 FOLIA BUDOWLANA
 STYROPIAN PODŁOGOWY GR. 5 CM
 FOLIA BUDOWLANA
 PŁYTA ŻELBETOWA 18 cm
 TYNK CEM. WAPIENNY

T taras
 PŁYTKI GRESOWE MROZOODPORNE 2CM NAZAPRAWIE
 WYSOKOELASTYCZNEJ
 ZAPRAWA USZCZELNIAJĄCA - jednoskładnikowa, elastyczna,
 cementowa
 WARSZTWA WYRÓWNAWCZA 5 CM - WYLEWKA BETONOWA
 ZBRONIONA
 MATA OCHRONNO- DRENARZOWA
 PAPA PODKLADOWA ZGRZEWAŁNA
 PAPA PODKLADOWA SAMOPRZYLEPNA
 STYROPIAN EPS 037 TYPU DACH PODŁOGA, GR. 18CM
 + WELNA SPADKOWA
 PAROIZOLACJA
 STROP ŻELBETOWY GR. 18 CM
 SUFIT PODW. - WG TABELI

E dach zaplecza
 system klejony RE 30 Uk = 0,146 W/m²K
 PAPA NAWIERZCHNIOWA SYSTEMOWA B ROOF
 PAPA PODKLADOWA B ROOF
 WELNA MINERALNA GR. 25 CM+W-WA SPADKOWA
 PAROIZOLACJA
 STROP ŻELBETOWY
 TYNK CEM. WAPIENNY
 SUFIT PODW. - WG TABELI

F dach lukowy
 system klejony RE 30 Uk = 0,135 W/m²K
 LAKIEROWANA MEMBRANA DACHOWA PVC GR. 1,5 MM
 Z FILCEM+ PROFILE Z PCV IMITUJĄCE RABKI STOJĄCE
 KLEJ KONTAKTOWY SYSTEMOWY
 TERMOIZOLACJA -PIANKA PIR λ=0,024 gr. 18 CM
 NA KLEJU SYSTEMOWYM POLIURETANOWYM
 PAROIZOLACJA SAMOPRZYLEPNA
 BLACHA TRAPEZOWA
 PŁATWIE Z DREWNA KLEJONEGO R 30
 DZWIIGARY Z DREWNA KLEJONEGO R 30
 SUFIT PODW. WODOODPORNY, AKUSTYCZNY, NRO,
 MOCOWANY DO DOLNEJ PALI BLACHY TRAPEZOWEJ,
 NA PODKONSTRUKCJI SYSTEMOWEJ
 ZABEZPIECZENIE
 ANTYKOROZYJNE (C4)
 NIE WOLNO DZIURKOWAĆ PAROIZOLACJI!



nwm		"MWM" Sp. z o.o. Sp.K GLIWICE Biuro Projektów ul. Grotgiera 35, 44-100 Gliwice tel/fax 032 279 05 48 e-mail: biuro@mwm.pl	
BUDOWA KOTŁOWNI W GLUCHOŁAZACH 48-340 GLUCHOŁAZY, UL. MONUSZKI, 12 48 121 123, 1240, 12501, 1271, 1276, 1288, 1298, 1294B, 1294S, 12982		Investor (nazwa i adres) GMINA GLUCHOŁAZY RYNEK 14, 48-340 GLUCHOŁAZY	
Typul projektu PROJEKT WYKONAWCZY - ZADANIE II			
Typul rysunku PRZEKRÓJ B-B			
Przebieg projektu	Przebieg wykonania	Data	Skala
KT-284	PW AB 6 XX R1	06.2019	1:100
mgr inż. arch. ANNA PRZYBYŁA upr. nr 508/SŁOKK	mgr inż. arch. ANNA PRZYBYŁA upr. nr 508/SŁOKK		
Autoryzacja	Autoryzacja	Sprawdzenie	Sprawdzenie
WŁASCIWIELEM PRAW DO NINIEJSZEGO RYSUNKU JEST PRZEDSIĘBIORSTWO "MWM" Sp. z o.o. z siedzibą w Gliwicach Publikowanie, powielanie i wprowadzanie zmian bez przezwolenia jest zabronione.			