

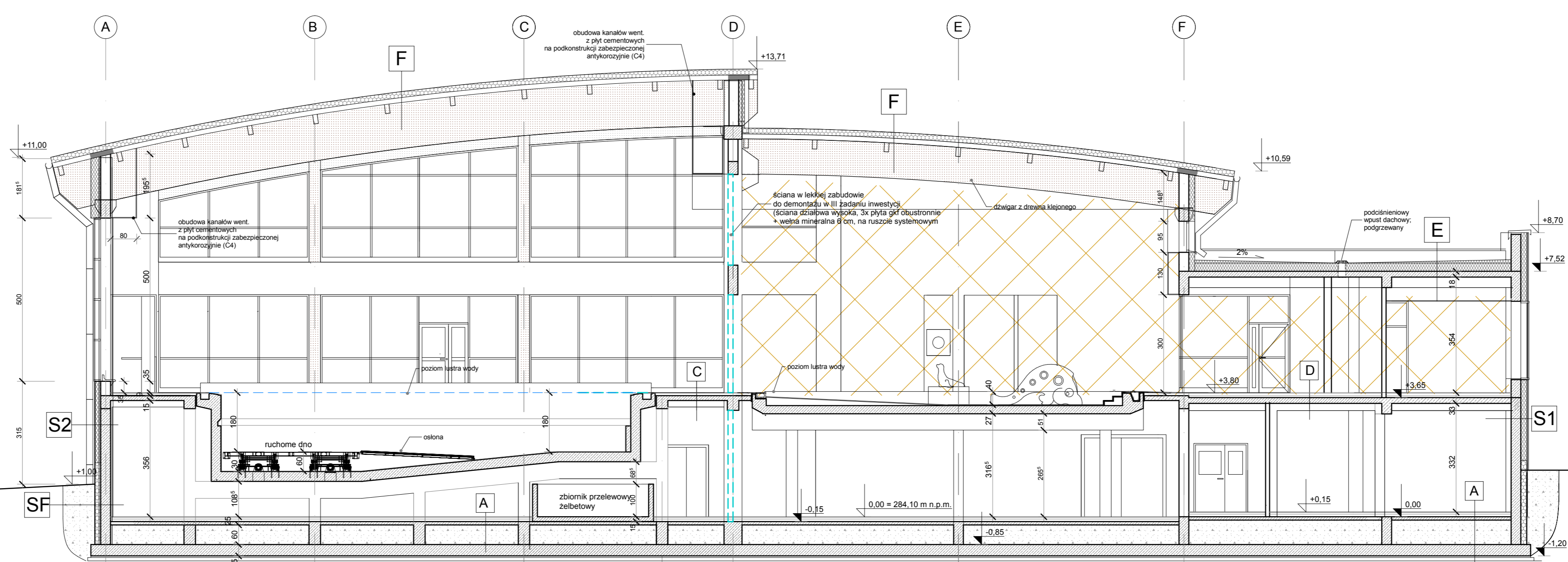
S1 ściana zewnętrzna
 Uk = 0,154 W/m²K
 OKŁADZINA KAMIEŃNA CIĘTA, GR. 2-3 CM
 NA SYSTEMOWEJ PODKONSTRUKCJI DO MONTAŻU ELEWACYJNYCH
 SZCZELINA WENTYLACYJNA 2,5 CM
 WIATROIZOLACJA
 WELNA MINERALNA GR. 20 CM λ= 0,033 W/mK
 ŚCIANA ŻELBETOWA GR. 30 CM
 TYNK CEM. - WAPIENNY

S2 ściana zewnętrzna
 Uk = 0,171 W/m²K
 TYNK SILIKONOWY
 WELNA MINERALNA GR. 18 CM λ= 0,044 W/mK
 PUSTAK CERAMICZNY PORYZOWANY GR. 30 CM ŻELBET
 TYNK CEM. - WAPIENNY

S3 ściana zewnętrzna
 Uk = 0,154 W/m²K
 TYNK SILIKONOWY
 WELNA MINERALNA GR. 20 CM λ= 0,044 W/mK
 PUSTAK CERAMICZNY PORYZOWANY GR. 30 CM
 TYNK CEM. - WAPIENNY

SF ściana zewnętrzna - część podziemna
 Uk = 0,191 W/m²K
 W-WA OCHRONNA (FOLIA KUBELKOWA)
 POLISTYREN EKSTRUOWANY GR. 17 CM
 IZOLACJA PRZECIWOĐNA MIN. 3 MM
 WZMOCNIONA SIATKA Z WŁÓKNA SZKLANEGO
 ŚCIANA ŻELBETOWA GR. 30 CM
 (WG PB KONSTRUKCJI)

S4 ściana zewnętrzna - fasada szklana
 Uk = 0,171 W/m²K
 FASADA SZKLANA
 SZCZELINA WENTYLACYJNA 2 CM
 WELNA MINERALNA GR. 18 CM λ= 0,044 W/mK
 PUSTAK CERAMICZNY PORYZOWANY GR. 30 CM
 TYNK CEM. - WAPIENNY



A podłoga na gruncie
 PŁYTKI GRESOWE/POWŁOKA EPOKSYDOWA
 WARSTWA WYRÓWNAWCZA - JASTRYCH CEM.
 GR. 4 CM ZBRÓJ. SIATKA 60 mm - 13X13 CM
 FOLIA BUDOWLANA
 STYROPIAN EPS 037 gr. 8 cm λ= 0,031 W/m²K
 BETON B15 gr. 10cm zbrojony siatką 8mm(15x15cm)
 PODSYPKA PIASKOWA ZAGĘSZCZONA
 wg projektu konstrukcji - 60 cm, 75 cm
 PŁYTA ŻELBETOWA 35 cm
 JASTRYCH CEMENTOWY OCHRONNY 4 CM
 W-WA ROZDZIELAJĄCA 2 X FOLIA PE
 IZOLACJA PRZECIWOĐNA MIN. 3 MM
 WZMOCNIONA SIATKA Z WŁÓKNA SZKLANEGO
 W-WA GRUNTUJĄCA
 CHUDY BETON
 GRUNT RODZIMY



B podłoga na strapie
 PŁYTKI GRESOWE
 W-WA WYRÓWNAWCZA- JASTRYCH CEM. 5 CM
 ZBRÓJONY SIATKA Ø 5 mm ROZSTAW PRĘTA 13X13 CM
 FOLIA BUDOWLANA
 STYROPIAN EPS - 037 gr. 4cm
 STROP ŻELBETOWY 20cm
 SUFIT PODW. - WG TABELI

C posadzka hali basenowej
 PŁYTKI CERAMICZNE SYSTEMOWE BASENOWE NA
 KLEJU 1,5-2cm (W SPADKU), IZOLACJA SYSTEMOWA
 WARSTWA WYRÓWNAWCZA - 7 cm
 FOLIA PE
 PŁYTA ŻELBETOWA 15 cm
 TYNK CEM. WAPIENNY

D podłoga na strapie
 - stręła spa, zaplecze sanitarne hali basenowej
 PŁYTKI CERAMICZNE SYSTEMOWE BASENOWE NA
 KLEJU 1,5-2cm (W SPADKU), IZOLACJA SYSTEMOWA
 JASTRYCH Z PRZEWODAMI GRZEWCZYMI 8 CM
 FOLIA BUDOWLANA
 STYROPIAN PODŁOGOWY GR. 5 CM
 FOLIA BUDOWLANA
 PŁYTA ŻELBETOWA 18 cm
 TYNK CEM. WAPIENNY

E dach zaplecza
 system klejony RE30 Uk = 0,146 W/m²K
 PAPA NAWIERZCHNIOWA SYSTEMOWA B ROOF
 PAPA PODKLADOWA B ROOF
 WELNA MINERALNA GR. 25 CM+W-WA SPADKOWA
 Z WELNY MINERALNEJ
 PAROIZOLACJA
 STROP ŻELBETOWY
 TYNK CEM. WAPIENNY
 SUFIT PODW. - WG TABELI

F dach łukowy
 system klejony RE30 Uk = 0,195 W/m²K
 LAKIEROWANA MEMBRANA DACHOWA PVC GR. 1,5 MM
 Z FILCEM+ PROFILIZACJA PCV IMITUJĄCE RĄBKĘ STOJĄCĄ
 KLEJ KONTAKTOWY SYSTEMOWY
 TERMOIZOLACJA -PIANKA PIR λ=0,024 gr. 18 CM
 NA KLEJU SYSTEMOWYM POLIURETANOWYM
 PAROIZOLACJA SAMOPRZYLEPNA
 BLACHA TRAPEZOWA
 PŁATWIE Z DREWNA KLEJONEGO R 30
 DŹWIGARY Z DREWNA KLEJONEGO R 30
 SUFIT PODW. WODOODPORNY, AKUSTYCZNY, NIRO,
 MOCOWANY DO DOLNEJ FAŁY BLACHY TRAPEZOWEJ,
 NA PODKONSTRUKCJI SYSTEMOWEJ
 ZABEZPIECZONEJ
 ANTYKOROZYJNIE (C4)
 NIE WOLNO DZIURAWIC PAROIZOLACJI!

OZNACZENIA GRAFICZNE
 WYKOŃCZENIE POMIESZCZENIA W ZADANIU III; BUDOWA ZJEZDZALNI RUROWEJ; ZADANIE II - STAN SUROWY
 ELEMENTY DO DEMONTAŻU W IV ZADANIU

nwm		"MWM" Sp. z o.o. Sp.K. GLIWICE Biuro Projektów ul. Gottgera 35, 44-100 Gliwice tel/fax 032 279 05 48 e-mail: biuro@mwm.pl	
INWESTOR (nazwa i adres): GMINA GLUCHOŁAZY, ul. MONTEKAS 44-340 GLUCHOŁAZY, 44-340 GLUCHOŁAZY 1772_OBR_GLUCHOŁAZY		INWESTOR (nazwa i adres): GMINA GLUCHOŁAZY RYNEK 14, 48-340 GLUCHOŁAZY	
Tytuł projektu: PROJEKT WYKONAWCZY - ZADANIE II			
Przebieg: PRZEKRÓJ A-A			
Data opracowania: 06.2019		Skala: 1:100	
mgr inż. arch. ANNA PRZYBYŁA upr. nr 5108/SŁOK		mgr inż. arch. ANNA PRZYBYŁA upr. nr 5108/SŁOK	
WYKONAWCA: PROJEKTOWY BUREAU "MWM" Sp. z o.o. Sp.K. Gliwice			