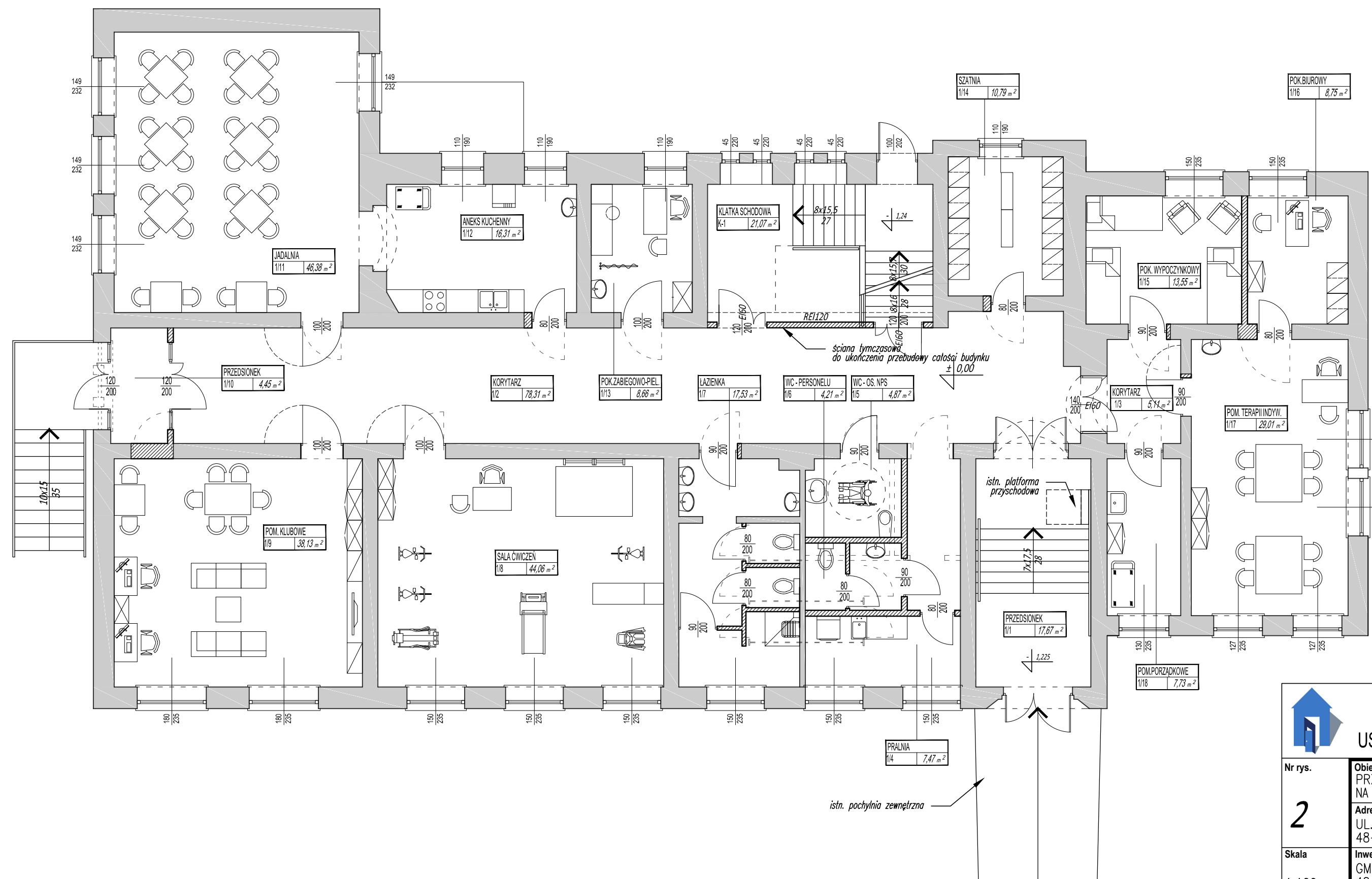
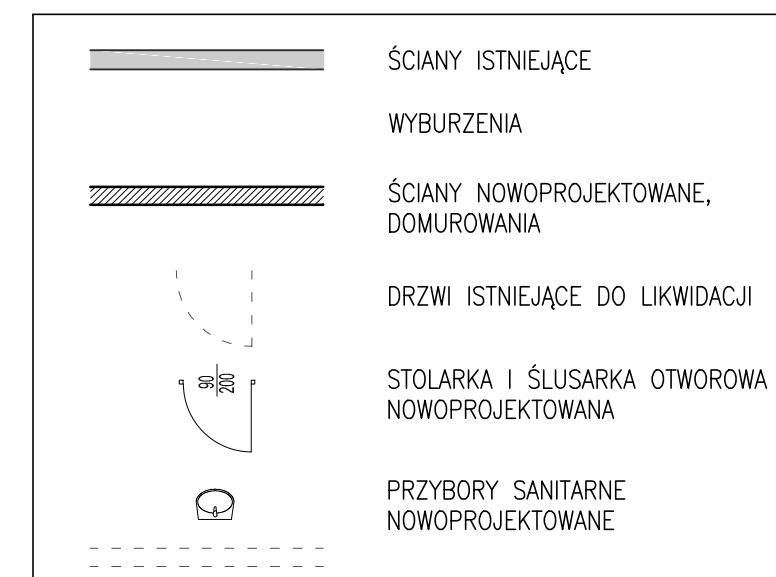


RZUT PARTERU



ZESTAWIENIE POWIERZCHNI		
Nr pom.	Nazwa	Pow.(m2)
PARTER		
1/1	Przedsiónek	17.67
1/2	Korytarz	78.31
1/3	Korytarz	5.11
1/4	Pralnia	7.47
1/5	WC os. niepełnosprawnej	4.87
1/6	WC personelu	4.21
1/7	Łazienka	17.53
1/8	Sala ćwiczeń	44.06
1/9	Pom. klubowe	38.13
1/10	Przedsiónek	4.45
1/11	Jadalnia	46.38
1/12	Aneks kuchenny	16.31
1/13	Pok. zabiegowo-pielęgniarski	8.66
1/14	Szatkna	10.79
1/15	Pok. wypoczynkowy	13.55
1/16	Pok. biurowy, szatkna personelu	8.75
1/17	Pom. terapii indywidualnej	29.01
1/18	Pom. porządkowe	7.73
1/19	Korytarz	5.11
K-1	Klatka schodowa	21.07
razem parter		389.17

OZNACZENIA GRAFICZNE



USŁUGI PROJEKTOWE - PIOTR KROPACZEK 31-553 KRAKÓW UL. CYSTERSÓW 6/3

ARCHI 55

Nr rys.	Obiekt PRZEBUDOWA BUDYNKU BYLEJ SZKOŁY NA DZIENNY DOM "SENIOR +"	Treść rys. RZUT PARTERU		
2	Adres UL. JANA PAWŁA II 9 48-340 GŁUCHOŁĄZY	Projektant MGR INŻ. ARCH. PIOTR KROPACZEK	Nr uprawnień RP-Upr.239/94	Podpis
Skala	Inwestor GMINA GŁUCHOŁĄZY 48-340 GŁUCHOŁĄZY, UL. RYNEK 15	Sprawdzający	Nr uprawnień	Podpis
1:100	Branża	Opracował		Podpis
Data	UKŁAD FUNKCJONALNY	MGR INŻ. ARCH. PIOTR KROPACZEK		Podpis
04.2019	Faza opracowania	Opracował		Podpis
Nr archiwalny	PROGRAM FUNKCJONALNO - UŻYTKOWY			Podpis