

PROJEKT ZAGOSPODAROWANIA TERENU

wydruk kartometryczny
skala 1:500

Identyfikator zgłoszenia pracy geodezyjnej		GG-III.6640.2007.2018	
Skala mapy	1:500	Data opracowania mapy	05-1-2018
Miejscowość	Głuchotazy	nr działki	1949
Jednostka ewidencyjna	nazwa	identyfikator	160701 4
Obszr ewidencyjny	nazwa	identyfikator	0001
Nazwa układu współrzędnych	prostokątnych płaskich	Głuchotazy	2000/18
Zakres aktualizacji	wysokości	Kronstadt	

- Niniejsza mapa została wykonana bez ustalenia obciążen dot. służebności gruntowych.
- Wykazane na niniejszej mapie granice działek zostały określone z wymaganą dokładnością pomiaru, można od nich projektować budynki w odległości 4m.
- Nie wyklucza się istnienia w terenie innych urządzeń podziemnych, które nie były zgłoszone do inwentaryzacji.
- Dokumentacja na podstawie której powstała niniejsza mapa została przyjęta do PODGİK w Nysie pod nr GG-III.6640.2007.2018

GEODETA UPRAWNIIONY
INŻ. DANIEL SOSNOWSKI
Swiadectwo nr 23108
tel/fax 77 433 79 18, 506 102 864
48-300 Nysa ul. Drzymły 1
NIP 753-186-99-35 REGON 160024019

GEODETA UPRAWNIIONY
INŻ. DANIEL SOSNOWSKI
Swiadectwo nr 23108
tel/fax 77 433 79 18, 506 102 864
48-300 Nysa ul. Drzymły 1
NIP 753-186-99-35 REGON 160024019

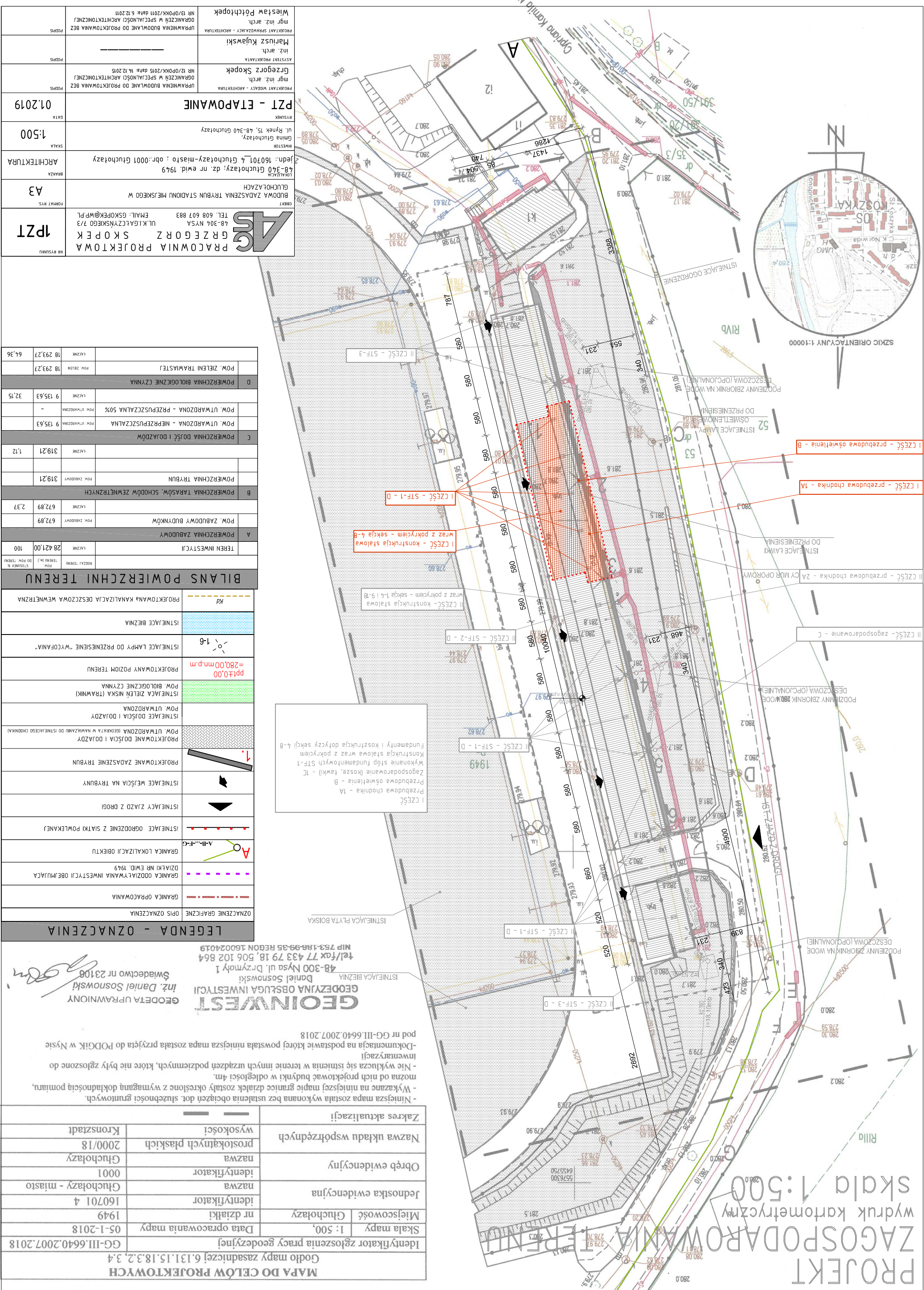
LEGENDA - OZNACZENIA

OPIS OZNACZENIA	GRANICA OPRACOWANIA
GRANICA ODDZIAŁYWANIA INWESTYCJI OBEJMĄCA DZIAŁKI NR EWID. 1949	GRANICA LOKALIZACJI OBIEKTU
ISTNIEJĄCE OGRÓDZENIE Z SIATKI POWLEKANEJ	ISTNIEJĄCY ZJAZD Z DROGI
ISTNIEJĄCE WEJŚCIA NA TRYBUNY	PROJEKTOWANE ZADASZENIE TRYBUN
PROJEKTOWANE DOJŚCIA I DOJAZDY	PROJEKTOWANA UTWARDZONA (GEOMETRIA W NAWIAZANIU DO ISTNIEJĄCEGO CHODNIKA)
ISTNIEJĄCE DOJŚCIA I DOJAZDY	POM. UTWARDZONA
ISTNIEJĄCA ZIELENI NISKA (TRAWNIKI)	POM. BIOLIGICZNE CZYNNA
PROJEKTOWANY POZIOM TERENU	$p_{140,00}$ $=280,00 \text{ m}^2 \cdot \text{m}$
ISTNIEJĄCE LAMPY DO PRZENIESIENIA "WYCOFANIA"	1-6
ISTNIEJĄCE BIEŻNIA	Kd
PROJEKTOWANA KANALIZACJA DESZCZOWA WEWNĘTRZNA	

BILANS POWIERZCHNI TERENU

TEREN INWESTYCJI	WZROST	28 421,00	100
POW. ZABUDOWY BUDYNKÓW	WZROST	6 72,89	2,37
POW. ZABUDOWY	WZROST	3 19,21	1,12
POWIERZCHNIA DOJŚĆ I DOJAZDÓW	WZROST	3 19,21	1,12
POW. UTWARDZONA - NIEMPRZEPUSZCZALNA	WZROST	9 135,63	-
POW. UTWARDZONA - PRZEPUSZCZALNA 50%	WZROST	9 135,63	-
POW. ZIELENI TRAWIASTEJ	WZROST	18 293,27	64,36

NR RYSUNKU	PRACOWNIA PROJEKTOWA GRZEGORZ SKOPEK UL. KŁIŁGARCZYŃSKIEGO 7/3 TEL. 608 607 883 EMAIL: GSKOPEK@WP.PL
FORMAT RYS.	A3
BRAMA	LOKALIZACJA: dz. nr ewid. 1949 Głuchotazy - miasto; obr. 0001 Głuchotazy
ARCHITEKTURA	SKALA: 1:500
DATA	01.2019
POPIS	PROJEKT WYK. - ARCHITEKTURA mgr inż. arch. Grzegorz Skopek NR 12/POPK/2015 data: 14.12.2015 UPRAWNIENIA BUDOWLANE DO PROJEKTOWANIA BEZ OGRANICZEŃ W SPECJALNOŚCI ARCHITEKTOWNICZEJ
POPIS	ASYSTENT PROJEKTANTA inż. arch. Mariusz Kujawski PROJEKTANT SPRZĄDZACZY - ARCHITEKTURA mgr inż. arch. Wiesław Póthtopek NR 13/POPK/2011 data: 6.12.2011 UPRAWNIENIA BUDOWLANE DO PROJEKTOWANIA BEZ OGRANICZEŃ W SPECJALNOŚCI ARCHITEKTOWNICZEJ



I CZĘŚĆ
Przebudowa chodnika - 1A
Zagospodarowanie (kosze, ławki) - 1C
Wykonanie stóp fundamentowych STF-1
Konstrukcja stłowa wraz z pokryciem
Fundamenty i konstrukcja stłowa
wraz z pokryciem - sekcja 4-8

I CZĘŚĆ - konstrukcja stłowa wraz z pokryciem - sekcja 4-8

I CZĘŚĆ - STF-1 - D

I CZĘŚĆ - STF-1 - D

I CZĘŚĆ - STF-1 - D

I CZĘŚĆ - STF-1 - D

I CZĘŚĆ - STF-1 - D

I CZĘŚĆ - STF-1 - D

I CZĘŚĆ - STF-1 - D

I CZĘŚĆ - STF-1 - D

I CZĘŚĆ - STF-1 - D

I CZĘŚĆ - STF-1 - D

I CZĘŚĆ - STF-1 - D

I CZĘŚĆ - STF-1 - D

I CZĘŚĆ - STF-1 - D