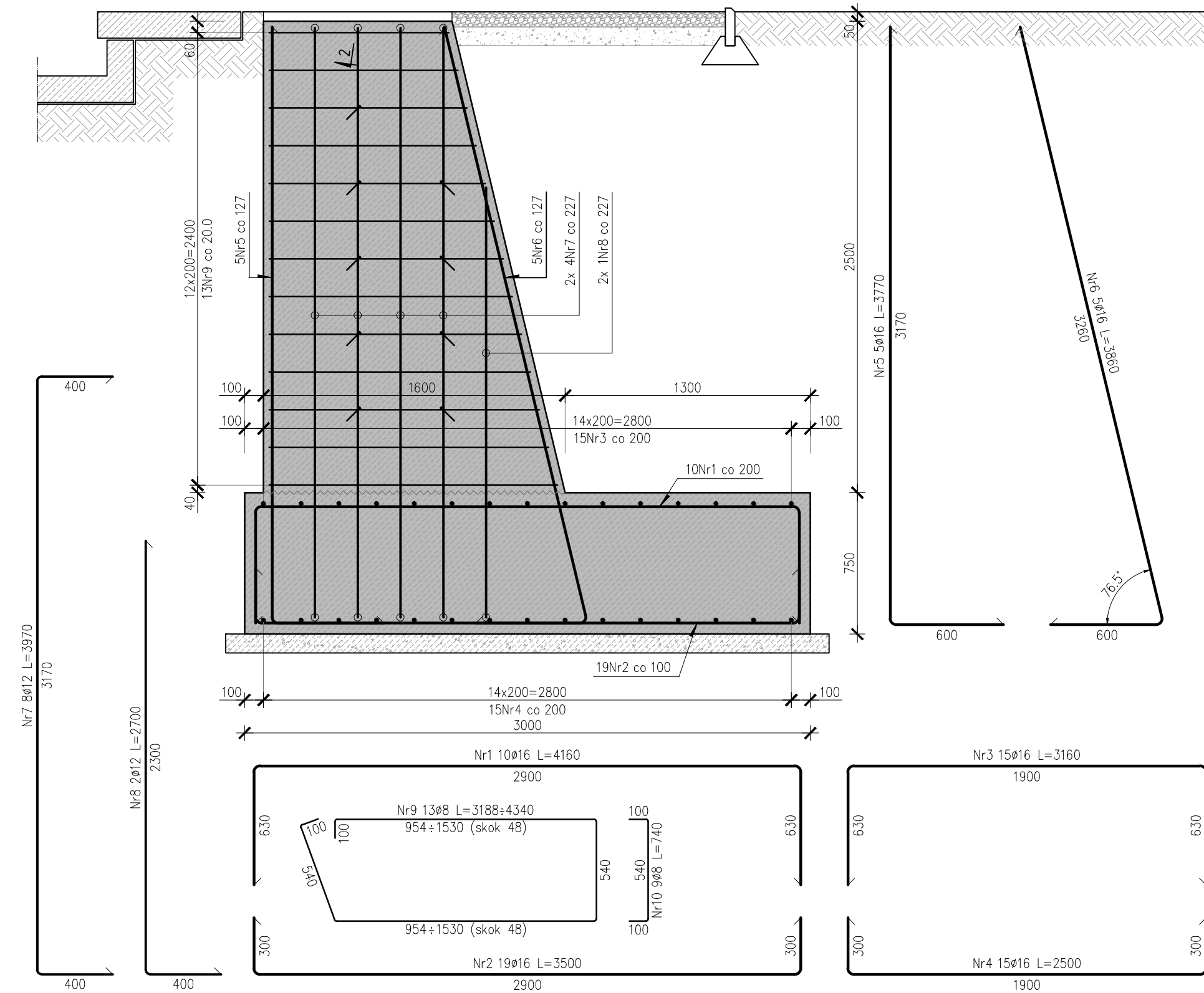
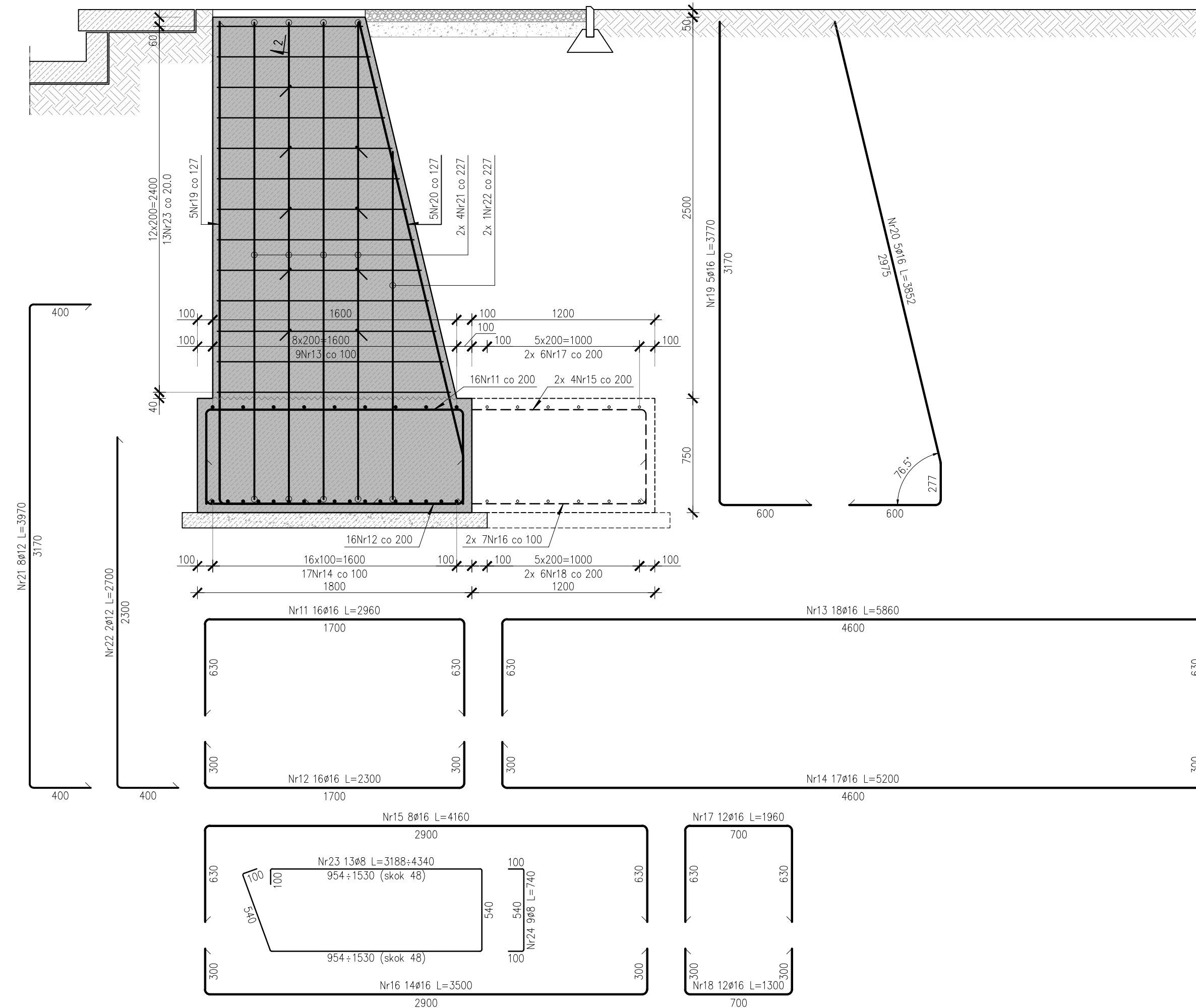


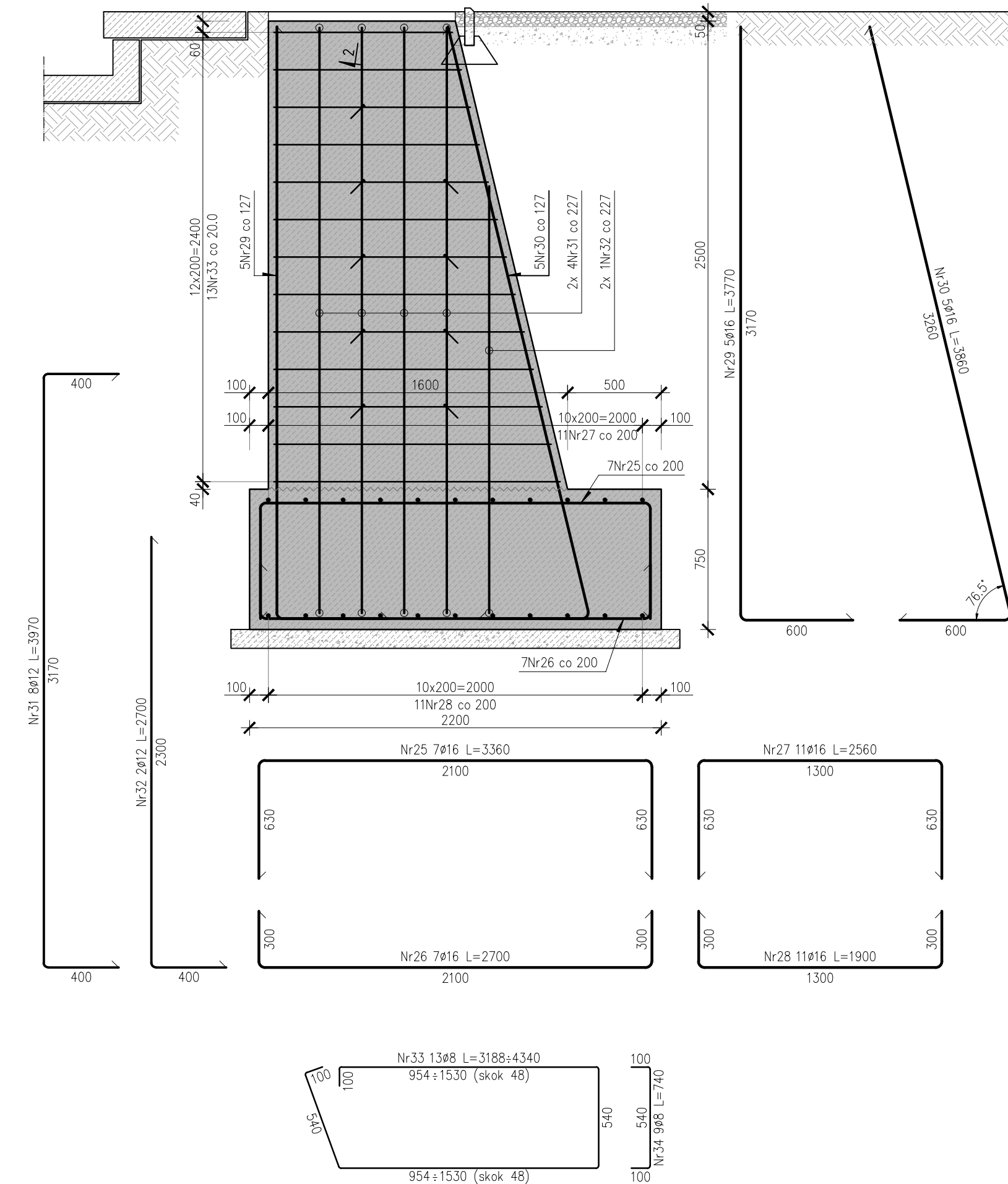
Stopa fundamentowa St.F-1 (15 szt.)



Stopa fundamentowa St.F-2 (1 szt.)



Stopa fundamentowa St.F-3 (2 szt.)



- Beton: C30/37 (B37)
- Klasa ekspozycji: XC2, XF1
- Otulina: 40 mm (stopy fund.)
30 mm (trzępienie)
- Maksymalny w/c: 0.55
- Minimalna zawartość cementu 300 kg/m³
- Maksymalny wymiar kruszywa 16 mm
- Stal zbrojeniowa: B500SP (A-IIIIN)
- Stal konstrukcyjna: S355J2

UWAGA! Wykonawca ma obowiązek kontroli wymiarów przed przystąpieniem do prac budowlanych.

UWAGA! Rozwiązania szczegółowe nieujęte w niniejszym opracowaniu należy wykonać wg rysunków warsztatowych po uprzednim przedstawieniu ich projektantowi do zatwierdzenia.

UWAGA! Wszystkie elementy stalowe zabezpieczyć antykorozyjnie przez cynkowanie ogniowe (powłoka cynku grubości 85 µm). Przygotowanie elementów oraz wykonanie cynkowania ogniowego powinno być zgodne z warunkami technicznymi wykonania i odbioru powłok cynkowych. Wszystkie elementy stalowe zabezpieczyć antykorozyjnie akrylową farbą do oцинku.

UWAGA! Po wykonaniu wykopów należy dokonać odbioru dna wykopów celem stwierdzenia zgodności z dokumentacją geotechniczną. W razie istnienia niezgodności skontaktować się z projektantem.

INWESTOR:		Gmina Głuchotąży ul. Rynek 15, 48-340 Głuchotąży	
JEDNOSTKA PROJEKTOWA:		Studio Architektury Architekt Wiesław Póschłopek 48-314 Prusinowice, ul. Podhalańska 4	
OBIEKT: BUDOWA ZADASZENIA TRYBUN STADIONU MIEJSKIEGO W GŁUCHOŁAZACH 160701.4 Głuchotąży – obszar miejski, nr ewid. dz. bud. 1949			
FAZA PROJEKTU:	BRANŻA:	PROJEKT BUDOWLANY KONSTRUKCJA	
PROJEKTANT:	PODPIS:	mgr inż. Tomasz Rojek upr. bud. nr OPL/0733/POOK/11	
SPRAWDZAJĄCY:	PODPIS:	mgr inż. Marcin Zdanowicz	
TEMAT RYSUNKU:	Stopy fundamentowe St.F-1, St.F-2 i St.F-3.		
DATA:	NR RYS.:	SKALA:	
styczeń 2019	KON.-02	1:25	