

BURMISTRZ GŁUCHOŁAZ

ul. Rynek 15
48-340 Głucholazy

STAROSTWO POWIATOWE
w Nysie
WYDZIAŁ ARCHITEKTURY I BUDOWNICTWA
48-300 Nysa, ul. Parkowa 2
tel. (0-77) 4085209-12; fax 4085208

Głucholazy, dnia 01.09.2015r.

IRG.6727.160.2015.BŻ

Burmistrz Głucholaz
w/m

dot. wypisu i wyrysu z mpzp

Zgodnie z miejscowym planem zagospodarowania przestrzennego miasta Głucholazy na terenach nieobjętych miejscowymi planami zagospodarowania przestrzennego, zatwierdzonym uchwałą nr XXXIV/355/13 Rady Miejskiej w Głucholazach z dnia 25 września 2013r. opublikowaną w Dzienniku Urzędowym Województwa Opolskiego poz.2257 z dnia 18 października 2013r. , działki położone w m. Głucholazy nr :

924 ; 925/2 ; 926/2 wchodzi w kompleks terenu o symbolu : „2MM” ustala się :
przeznaczenie podstawowe : tereny zabudowy mieszanej,
przeznaczenie uzupełniające: zieleni urządzonej, usługi sportu i rekreacji,

928/2 ; 929 ; 931 ; 932 ; 933 ; 934 ; 941 wchodzi częściowo w kompleks terenów o symbolach :
„2MM” ustala się :
przeznaczenie podstawowe : tereny zabudowy mieszanej,
przeznaczenie uzupełniające: zieleni urządzonej, usługi sportu i rekreacji,
„9KD-D” ustala się :
przeznaczenie : tereny dróg publicznych klasy dojazdowej ,

943 ; 944 ; 945 ; 946 ; 947 ; 948 ; 949 ; 950 ; 951 ; 952 ; wchodzi w kompleks terenu o symbolu : „28MN” ustala się :
przeznaczenie podstawowe : tereny zabudowy mieszkaniowej jednorodzinnej,
przeznaczenie uzupełniające: usługi podstawowe, zajmujące nie więcej niż 30% powierzchni całkowitej budynku mieszkalnego,

954 ; 955 ; 956 ; 957 ; 958 ; 959 ; 960 wchodzi w kompleks terenu o symbolu : „25MN” ustala się :
przeznaczenie podstawowe : tereny zabudowy mieszkaniowej jednorodzinnej,
przeznaczenie uzupełniające: usługi podstawowe, zajmujące nie więcej niż 30% powierzchni całkowitej budynku mieszkalnego,

961 wchodzi w kompleks terenu o symbolu : „2ZP” ustala się przeznaczenie : tereny zieleni urządzonej,

1010 ; 1011 ; 1012 ; 1013 ; 1014 ; 1015 ; 1016 ; 1017 ; 1018 ; 1019 ; 1020 ; 1021 ; 1022 ; 1023/1 ; 1023/3 ; 1023/5 ; 1023/6 ; 1023/7 ; 1023/9 ; 1023/10 ; 1023/11 ; 1023/12 ; 1023/13 ; 1023/14 ; 1023/16 ; 1025 ; 1026 ; 1027 ; 1028 ; 1033/1 ; 1036 ; 1037/1 ; 1037/2 ; 1038 ; 1039 ; 1077 ; 1078 ; 1079 ; 1080 ; 1081 wchodzi w kompleks terenu o symbolu : „27MN” ustala się :
przeznaczenie podstawowe : tereny zabudowy mieszkaniowej jednorodzinnej,
przeznaczenie uzupełniające: usługi podstawowe, zajmujące nie więcej niż 30% powierzchni całkowitej budynku mieszkalnego,

1083 ; 1084 ; 1085 ; 1086 ; 1087 ; 1088 ; 1090 ; 1091 ; 1092 ; 1093 ; 1094 ; 1095 wchodzi w kompleks terenu o symbolu : „26MN” ustala się :
przeznaczenie podstawowe : tereny zabudowy mieszkaniowej jednorodzinnej,

Za zgodność
z oryginałem
1

przeznaczenie uzupełniające: usługi podstawowe, zajmujące nie więcej niż 30% powierzchni całkowitej budynku mieszkalnego,

1030 ; 1031 ; 1032 wchodzi częściowo w kompleks terenów o symbolach :
"27MN" ustala się :
przeznaczenie podstawowe : tereny zabudowy mieszkaniowej jednorodzinnej,
przeznaczenie uzupełniające: usługi podstawowe, zajmujące nie więcej niż 30% powierzchni całkowitej budynku mieszkalnego,
„9KD-D” ustala się :
przeznaczenie : tereny dróg publicznych klasy dojazdowej ,

1023/15 ; 1037/3 wchodzi w kompleks terenu o symbolu : "9KDW" – ustala się
przeznaczenie : tereny dróg wewnętrznych ,

1076/2 wchodzi w kompleks terenu o symbolu : "2Z" ustala się przeznaczenie :
tereny zieleni nieurządzonej ,

1471 wchodzi w kompleks terenu o symbolu : "3ZL" ustala się przeznaczenie : las

953 wchodzi w kompleks terenu o symbolu : "7KDW" – ustala się przeznaczenie :
tereny dróg wewnętrznych ,

920 wchodzi w kompleks terenu o symbolu : „16KD-D” ustala się :
przeznaczenie : tereny dróg publicznych klasy dojazdowej ,

942 wchodzi częściowo w kompleks terenów o symbolach :
"27MN" ustala się :
przeznaczenie podstawowe : tereny zabudowy mieszkaniowej jednorodzinnej,
przeznaczenie uzupełniające: usługi podstawowe, zajmujące nie więcej niż 30% powierzchni całkowitej budynku mieszkalnego,
„9KD-D” ustala się :
przeznaczenie : tereny dróg publicznych klasy dojazdowej ,
"9KDW" – ustala się przeznaczenie : tereny dróg wewnętrznych ,

1009 wchodzi w kompleks terenu o symbolu : „13KD-D” ustala się :
przeznaczenie : tereny dróg publicznych klasy dojazdowej ,

1023/8 wchodzi w kompleks terenu o symbolu : "8KDW" – ustala się przeznaczenie :
tereny dróg wewnętrznych ,

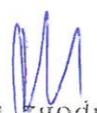
1029 wchodzi w kompleks terenu o symbolu : „47KD-D” ustala się :
przeznaczenie : tereny dróg publicznych klasy dojazdowej ,

987 ; 1040 wchodzi w kompleks terenu o symbolu : „9KD-D” ustala się :
przeznaczenie : tereny dróg publicznych klasy dojazdowej ,

1076/1 wchodzi częściowo w kompleks terenów o symbolach : "2Z" ustala się
przeznaczenie : tereny zieleni nieurządzonej ,
„11KD-D” ustala się :
przeznaczenie : tereny dróg publicznych klasy dojazdowej ,

1082 ; 1089 wchodzi w kompleks terenu o symbolu : „12KD-D” ustala się :
przeznaczenie : tereny dróg publicznych klasy dojazdowej ,

1106 wchodzi w kompleks terenu o symbolu : „10KD-D” ustala się :


Za zgodność
z oryginałem

przeznaczenie : tereny dróg publicznych klasy dojazdowej ,

1129 , 1130 wchodzi częściowo w kompleks terenów o symbolach : "3ZL" ustala się
przeznaczenie : las
„11KD-D” ustala się :
przeznaczenie : tereny dróg publicznych klasy dojazdowej ,

Zgodnie ze zmianą miejscowego planu ogólnego, zatwierdzonego uchwałą nr
XXVII/187/96 Rady Miejskiej w Głuchołazach z dnia 25 czerwca 1996r. opublikowaną w
Dzienniku Urzędowym Województwa Opolskiego nr 32 poz.123 z dnia 11.10.1996r. działki
nr:

1074 ; 1135/7 ; 1135/10 , 1135/12 ; 1135/13 położone w m. Głuchołazy - wchodzi
w kompleks terenu oznaczonego symbolem : „A16 MN ” – teren budownictwa
mieszkaniowego o niskiej intensywności zabudowy ($I_n=0,3-0,4$) obejmujący zabudowę
istniejącą adaptowaną i projektowaną.

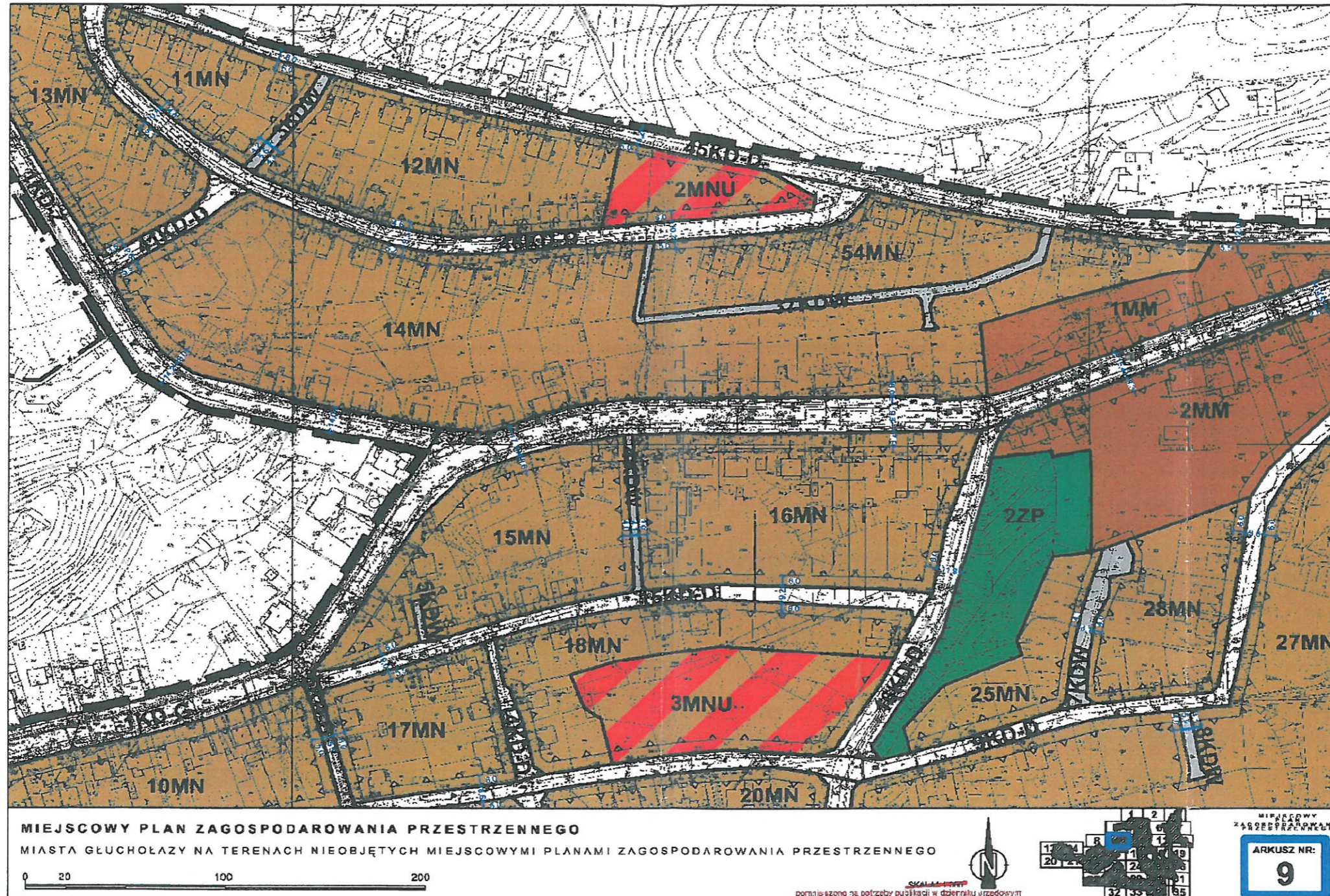
Niniejsze wypisy i wyrisy wydane są do opracowania dokumentacji na przebudowę
dróg przy ul. Zapolskiej , Fredry , Tuwima i Brzechwy wraz z uzyskaniem decyzji .

W zał.
Wypisy i wyrisy z omawianych planów

Otrzymują:
1. Adresat
2. a/a

Z upoważnienia Burmistrza
inż. Grażyna Przepióra
Naczelnik Wydziału Gospodarki
Komunalnej, Inwestycji i Architektury

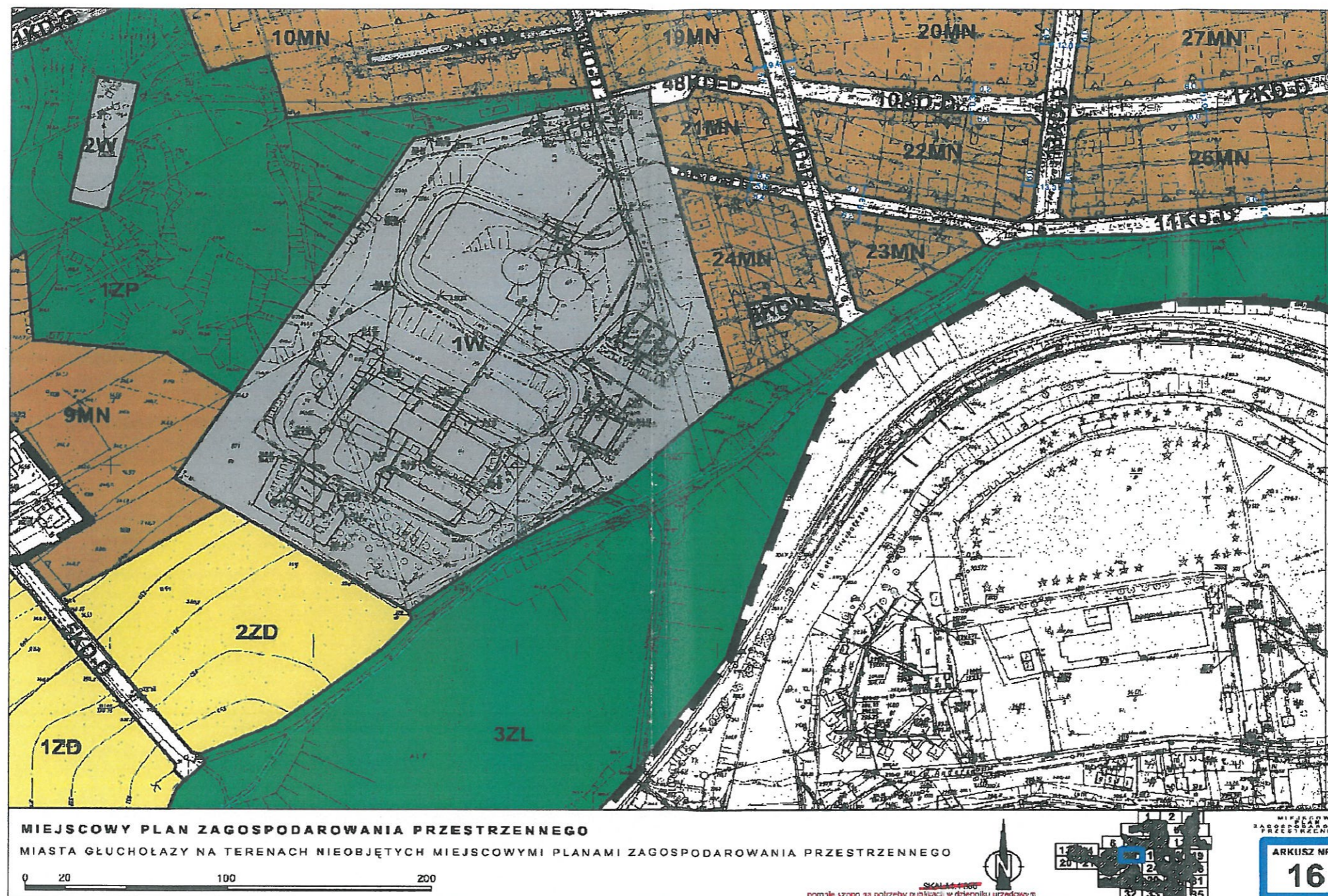
[Signature]
Za zgodność
z oryginałem



[Signature]
Za zgodność
z oryginałem



MM
Za zgodność
z oryginałem



[Signature]
Za zgodność
z oryginałem