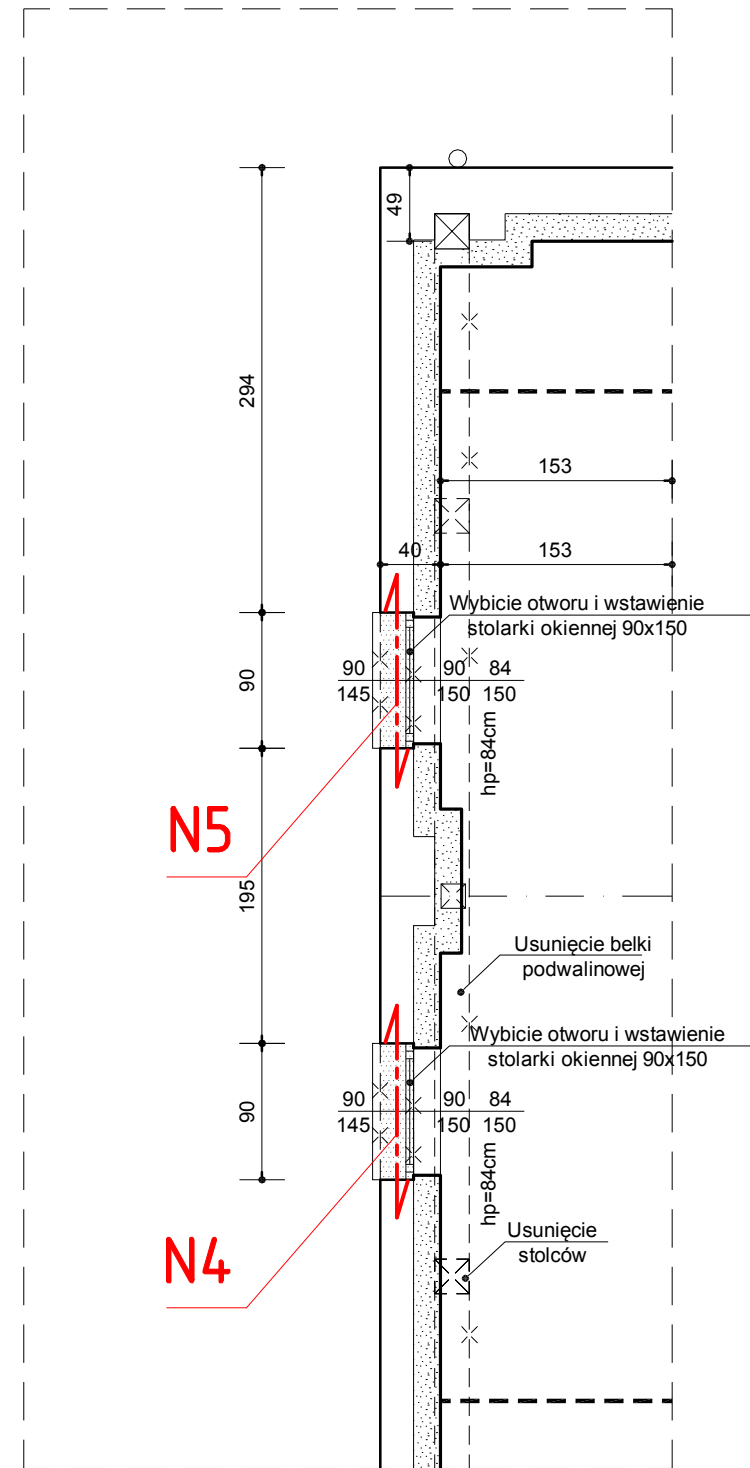
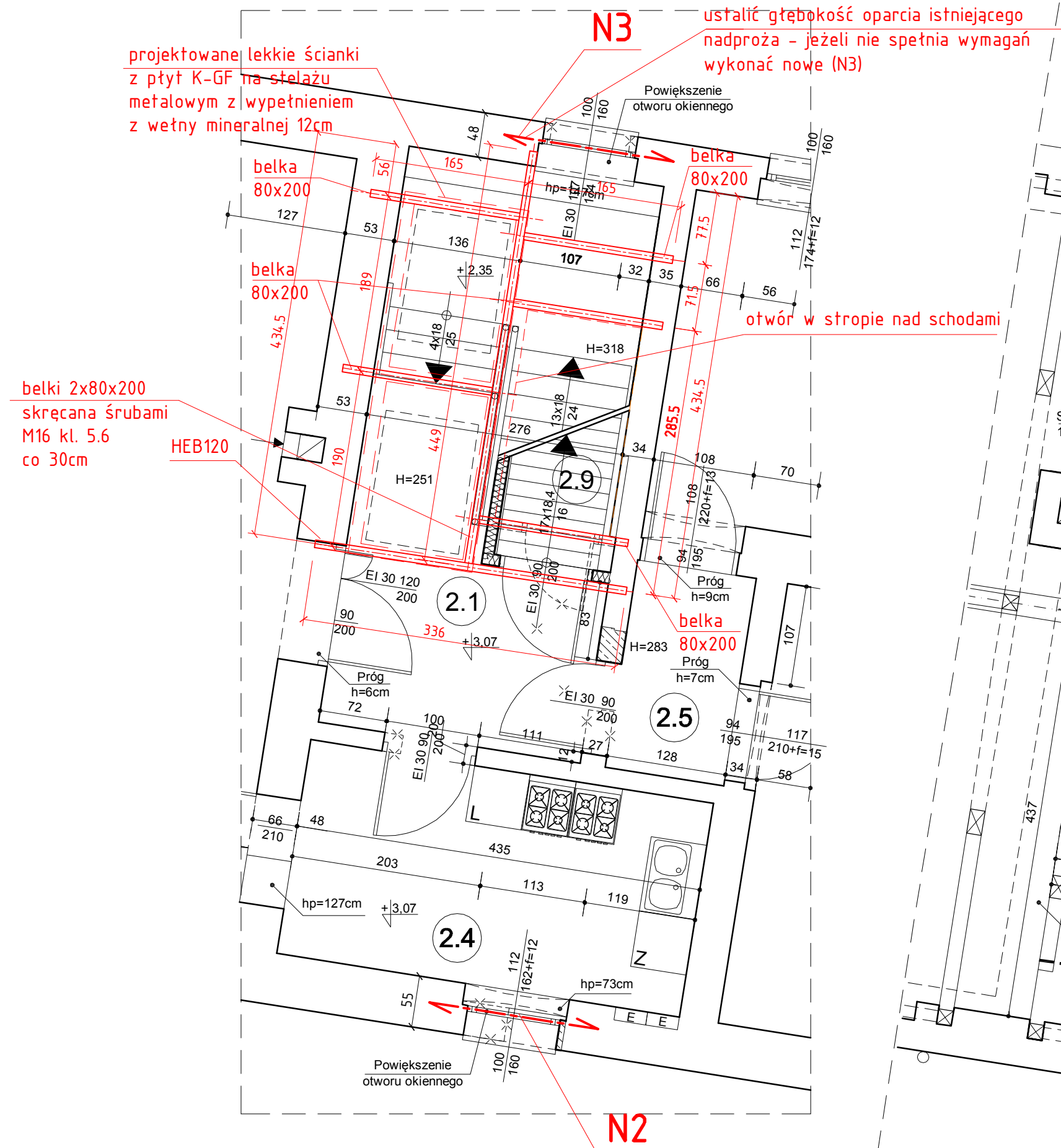


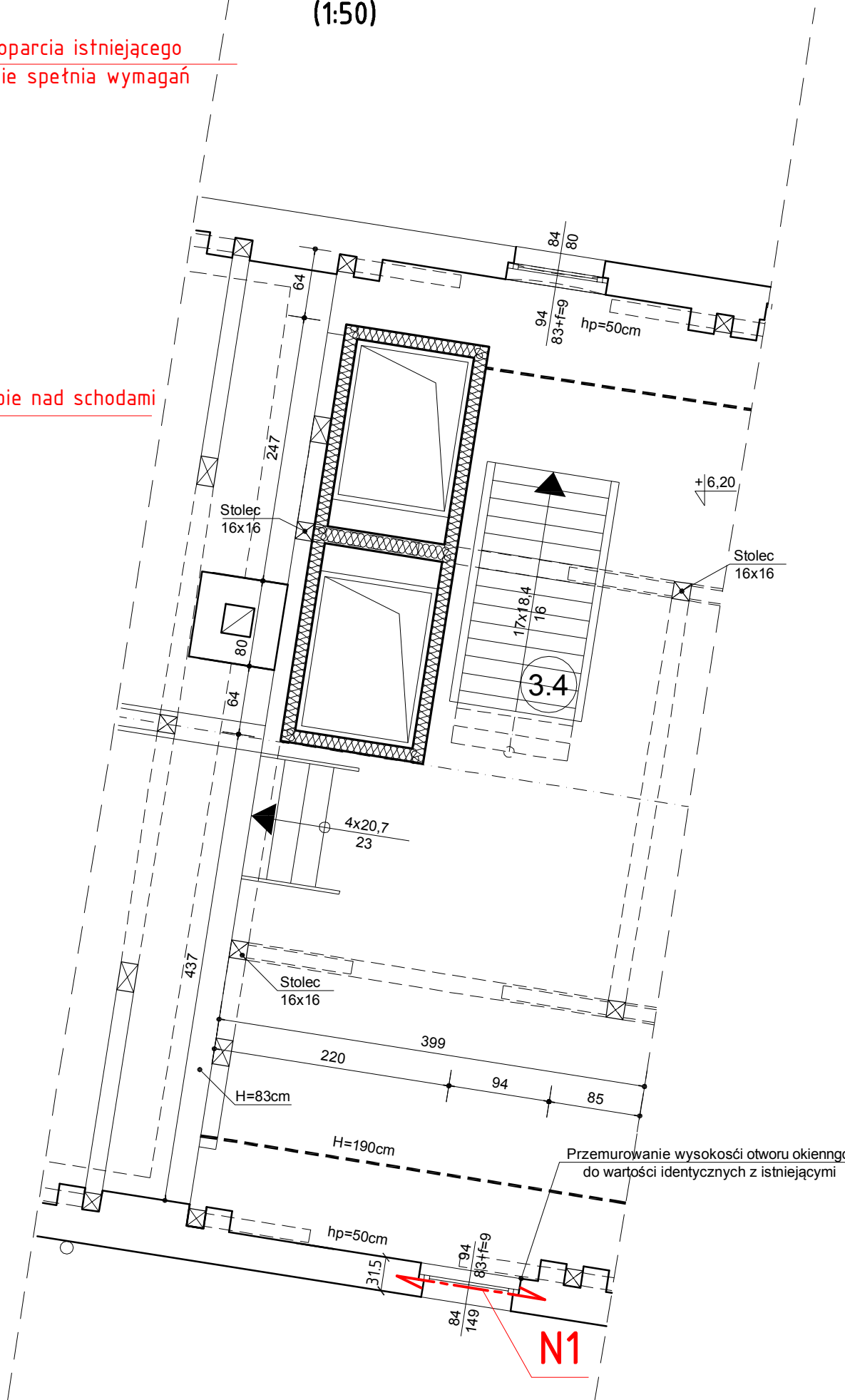
Rzut piętra
(nadproże N4, N5)
(1:50)



Rzut piętra
(nadproże N2, N3, wymian pod szyb wentylacyjny)
(1:50)



Rzut poddasza nieużytkowego
(nadproże N1)
(1:50)



- N1 - 2C120, l=1320
- N2 - 4C120, l=1420
- N3 - 4C120, l=1420
- N4 - 2C120, l=1320
- N5 - 2C120, l=1320

- Elementy istniejące
- Elementy projektowane/do wyburzenia

Stal konstrukcyjna: S355
Drewno C24

Przed przystąpieniem do robót dokładne wymiary sprawdzić na budowie

PLANBUD		PAWEŁ OPAŁKA, UL. ZJEDNOCZENIA 9/2, 48-304 NYSA TEL.: 77 44 55 174
Nazwa obiektu	PRZEBUDOWA BUDYNKU GOSPODARCZEGO NA REMIZĘ STRAŻACKĄ ORAZ MODERNIZACJA ŚWIETLICY WIEJSKIEJ	14 XI 2016
Lokalizacja	48-355 Burgrabice, dz. nr 398/3, 399/2, 389	Branża konstrukcyjna
Inwestor	Gmina Głuchotąży, 48-340 Głuchotąży, ul. Rynek 15	SKALA 1:50
Przedmiot rysunku	Rzut piętra (nadproże N2, N3) Rzut poddasza nieużytkowego (nadproże N1)	Rys. nr K-3/4
Zespół projektowy	mgr inż. Paweł Opatka upr. nr 26/02/Op inż. Maciej Rodak	Stadium dokumentacji: projekt budowlany