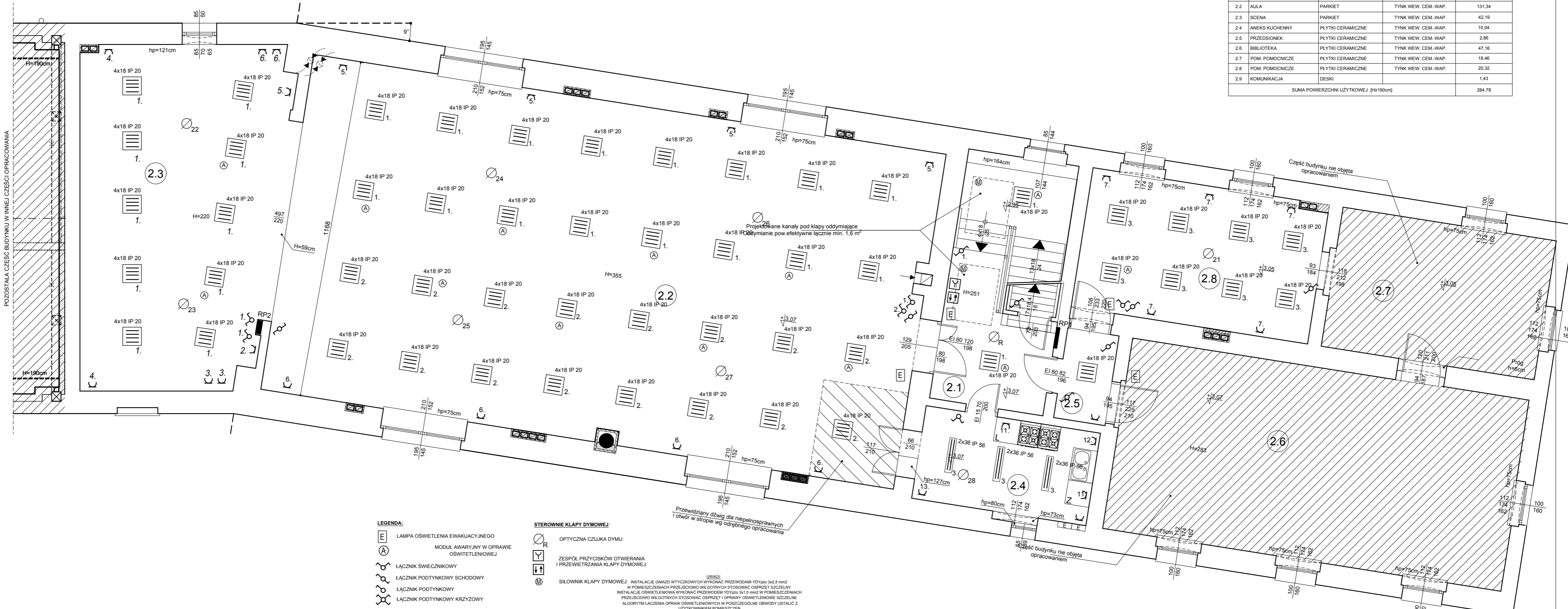


| ZESTAWIENIE POWIERZCHNI PIĘTRA I | | | | |
|--------------------------------------|---------------------|----------------------|---------------------|------------------------|
| LP. | NAZWA POMIESZCZENIA | RODZAJ POSADZKI | SUFIT | POW. [m ²] |
| 2.1 | KOMUNIKACJA | POSADZKA PRZEMYSŁOWA | TYNK WEW. CEM.-WAP. | 12,41 |
| 2.2 | AULA | PARKIET | TYNK WEW. CEM.-WAP. | 131,34 |
| 2.3 | SCENA | PARKIET | TYNK WEW. CEM.-WAP. | 42,19 |
| 2.4 | ANEKS KUCHENNY | PLYTKI CERAMICZNE | TYNK WEW. CEM.-WAP. | 10,04 |
| 2.5 | PRZEDSIONEK | PLYTKI CERAMICZNE | TYNK WEW. CEM.-WAP. | 2,86 |
| 2.6 | BIBLIOTEKA | PLYTKI CERAMICZNE | TYNK WEW. CEM.-WAP. | 47,16 |
| 2.7 | POM. POMOCNICZE | PLYTKI CERAMICZNE | TYNK WEW. CEM.-WAP. | 18,46 |
| 2.8 | POM. POMOCNICZE | PLYTKI CERAMICZNE | TYNK WEW. CEM.-WAP. | 20,32 |
| 2.9 | KOMUNIKACJA | DESKI | TYNK WEW. CEM.-WAP. | 1,43 |
| SUMA POWIERZCHNI UŻYTKOWEJ [H=190cm] | | | | 284,78 |



POZOSTAŁA CZĘŚĆ BUDYNKU W INNEJ CZĘŚCI OPRACOWANIA

LEGENDA:

- LAMPA OŚWIETLENIA EWAKUACYJNEGO
- MODUŁ AWARYJNY W OPRAWIE OŚWIETLENIOWEJ
- ŁĄCZNIK ŚWIECZNIKOWY
- ŁĄCZNIK PODTYNKOWY SCHODOWY
- ŁĄCZNIK PODTYNKOWY
- ŁĄCZNIK PODTYNKOWY KRZYŻOWY
- ŁĄCZNIK ŚWIECZNIKOWY SZCZELNY
- ŁĄCZNIK PODTYNKOWY SCHODOWY SZCZELNY
- ŁĄCZNIK PODTYNKOWY SZCZELNY
- ŁĄCZNIK PODTYNKOWY KRZYŻOWY SZCZELNY
- GNIAZDO PODTYNKOWE

STEROWANIE KLAPY DYMOWEJ:

- OPTYCZNA CZUJKA DYMU:
- ZESPÓŁ PRZYCISKÓW OTWIERANIA I PRZEWIETRZANIA KLAPY DYMOWEJ:
- SIŁOWNIK KLAPY DYMOWEJ: INSTALACJĘ GNIAZD WTYCZKOWYCH WYKONAĆ PRZEWODAMI YDY2x0 3x2,5 mm² W POMIESZCZENIACH PRZEŚCIOWO WILGOTNYCH STOSOWAĆ OSPRZĘT SZCZELNY

UWAGI:
 INSTALACJĘ OŚWIETLENIOWĄ WYKONAĆ PRZEWODAMI YDY2x0 3x1,5 mm² W POMIESZCZENIACH PRZEŚCIOWO WILGOTNYCH STOSOWAĆ OSPRZĘT I OPRAWY OŚWIETLENIOWE SZCZELNE ALGORYTM ŁĄCZENIA OPRAW OŚWIETLENIOWYCH W POSZCZEGÓLNE OBWODY USTALIĆ Z UŻYTKOWNIKIEM POMIESZCZENIA.
 INSTALACJĘ SIŁOWĄ WYKONAĆ PRZEWODAMI YDY2x0 5x4 mm² W POMIESZCZENIACH PRZEŚCIOWO WILGOTNYCH STOSOWAĆ OSPRZĘT SZCZELNY.
 INSTALACJĘ SIŁOWĄ WYKONAĆ PRZEWODAMI YDY2x0 5x4 mm² W POMIESZCZENIACH PRZEŚCIOWO WILGOTNYCH STOSOWAĆ OSPRZĘT SZCZELNY.
 INSTALACJĘ CZUJEK DYMU WYKONAĆ PRZEWODAMI YTKSY 2x0,8 mm² OBWÓD ZASILAJĄCY RADIOSTACJĘ WYKONAĆ PO JEJ REALIZACJI.

| | | | |
|-------------------------------------|------------------------------------------------------------------------------------------------------------------------------------------------------------------------------------------------------------------|---------------------------------------------|-----------------------|
| ac archiconcept | ARCH. PIOTR OPAŁKA; 48-304 NYSA, UL. ZJEDNOCZENIA 9/2, TEL: +48774353029, 604997894 | STADIUM DOKUMENTACJI: PROJEKT WYKONAWCZY | |
| | PRZEBUDOWA I ZMIANA SPOSOBU UŻYTKOWANIA BUDYNKU GOSPODARCZEGO ORAZ CZĘŚCI BUDYNKU USŁUGOWEGO NA REMIZIE STRAŻACKĄ ORAZ PRZEBUDOWA ŚWIETLICY WIEJSKIEJ W BURGRABICACH 48-355 BURGRABICE, DZ. NR 399/3, 399/2, 389 | BRANŻA: ELEKTRYCZNY | |
| TYTUŁ RYSUNKU RZUT PIĘTRA | | DATA: 14.11.2016 r. | |
| ZESPÓŁ PROJEKTOWY | mgr inż. JÓZEF RADOMAŃSKI UPR. Nr 265/ 87/OP | SKALA RYS. 1:100 | NR RYS. 5 E |
| | mgr MICHAŁ KULESZ | | |