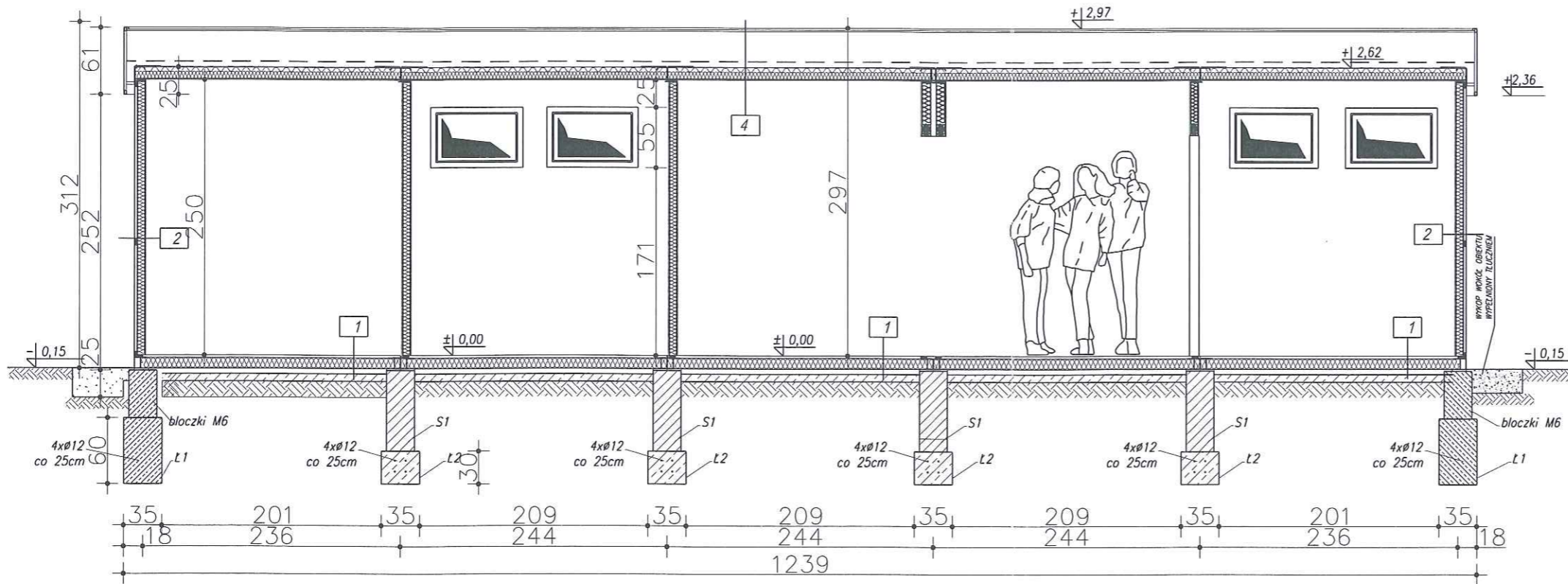
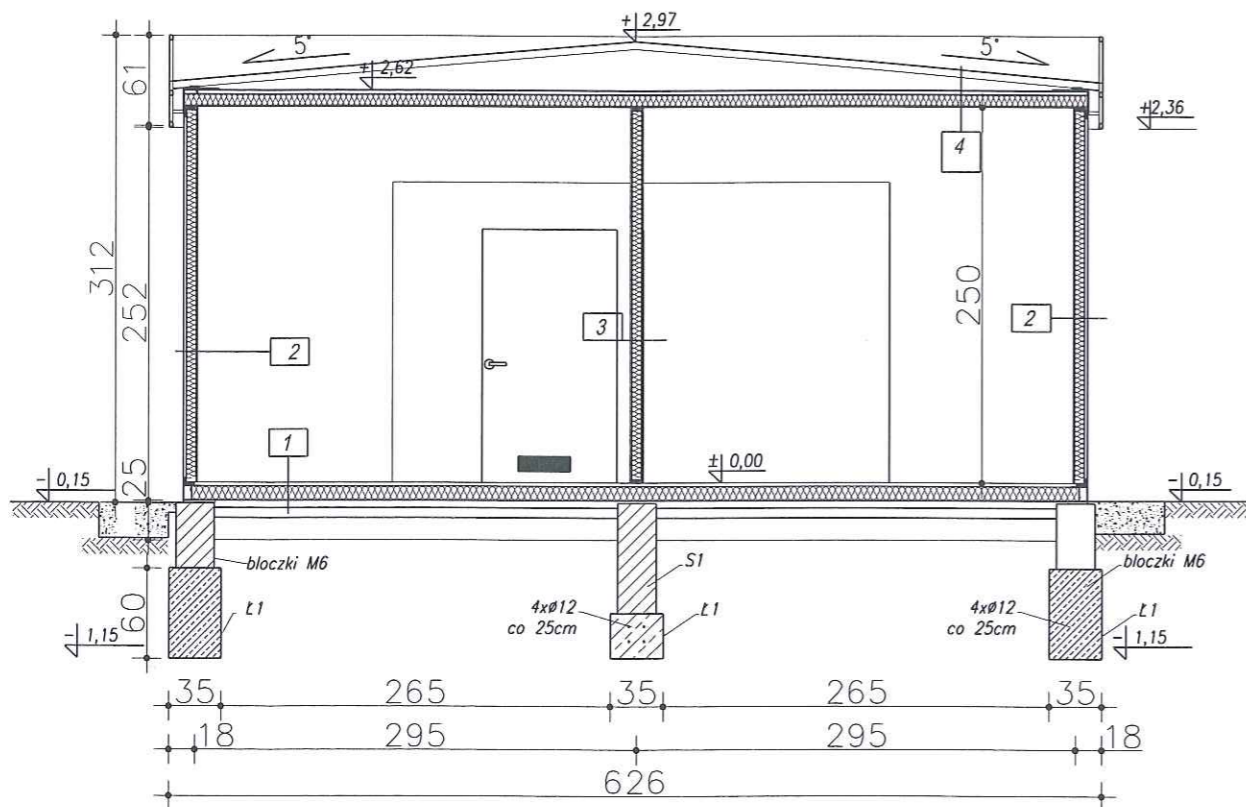


PRZEKRÓJ PODŁUŻNY A-A



PRZEKRÓJ POPRZECZNY B-B



PRZEKROJE

3	<p>12mm płyta wiórowa laminowana biała</p> <p>2,3mm płyta okładzinowa "Glasbord" z tworzywa sztucznego PVC, przyklejana do poszycia z płyty wiórowej OSB 10mm w umywalniach i łazienkach (za wyjątkiem kabin wc)</p> <p>25mm x 80mm konstrukcja drewniana wraz z poprzeczkami</p> <p>25mm x 80mm konstrukcja drewniana wraz z poprzeczkami</p> <p>80mm wełna mineralna "Rockwool"</p> <p>60mm wełna mineralna "Rockwool"</p> <p>0,2mm folia polietylenowa w pomieszczeniach mokrych</p> <p>12mm płyta wiórowa laminowana biała</p> <p>2,3mm płyta okładzinowa "Glasbord" z tworzywa sztucznego PVC, przyklejana do poszycia z płyty wiórowej OSB 10mm w umywalniach i łazienkach (za wyjątkiem kabin wc)</p> <p>listwa wykończeniowa ścienna, drewnopochodna, klejona, kolor biały</p>
4	<p>0,50mm blacha stalowa trapezowa T-35, ocynkowana, gawalnicznie, mocowana do konstrukcji kontenera</p> <p>4mm profile stalowe zimnogięte</p> <p>3mm, poprzeczki z profili zimnogiętych</p> <p>100mm wełna mineralna "Rockwool"</p> <p>0,2mm folia polietylenowa</p> <p>12mm, płyta wiórowa laminowana, kolor biały</p> <p>listwa wykończeniowa sufitowa, drewnopochodna, klejona, kolor biały</p> <p>konstrukcja kształtowników stalowych, poszycie z blachy stalowej powlekanej profilowanej poziomo</p>

1	<p>listwa wykończeniowa przypodłogowa, blacha powlekana</p> <p>wykładzina PVC "Gamrat", obiektowa, trudno zapalna, w umywalniach i łazienkach wywinęta na ściany na wys. 10cm, spawana na łączeniach 1,6mm</p> <p>18mm, cementowo-drzazgowa wodooodporna "Cetris" w umywalniach</p> <p>18mm płyta wiórowa OSB</p> <p>100mm wełna mineralna "Rockwool"</p> <p>3mm poprzeczki z profili zimnogiętych</p> <p>folia budowlana x2</p> <p>wylewka betonowa 10cm</p> <p>podsyпка z piachu 25cm</p>
---	---

2	<p>0,5mm blacha stalowa, powlekana wypuszczana na zewnątrz, zakrywająca ramę kontenerów</p> <p>25mm x 80mm listwy poziome wyrównujące</p> <p>25mm x 80mm konstrukcja drewniana wraz z poprzeczkami</p> <p>100mm wełna mineralna "Rockwool"</p> <p>0,2mm folia polietylenowa</p> <p>12mm płyta wiórowa laminowana biała</p> <p>2,3mm płyta okładzinowa "Glasbord" z tworzywa sztucznego PVC, przyklejana do poszycia z płyty wiórowej OSB 10mm w umywalniach i łazienkach (za wyjątkiem kabin wc)</p> <p>listwa wykończeniowa ścienna drewnopochodna, klejona kolor biały</p>
---	--

- A. Drzwi zewnętrzne wejściowe:  
 \*jednoskrzydłowe metalowe izolowane typ MZ-1, poszycie blacha stalowa gr=1mm, ocynkowana powlekana, kolor jasny szary RAL 9002  
 \*specjalna ościeżnica kąтова, metalowa, powlekana czterostronnie, z uszczelką EPDM na krawędziach  
 \*okucia-zamek drzwiowy wpuszczany z dźwignią, z wkładką na klucz i 3 kluczami, komplet klamek zaokrąglonych, kolor czarny (tworzywo sztuczne, rdzeń stalowy)  
 \*listwy-listwa wykończeniowa z tworzywa sztucznego - biała  
 \*okapnik-30mm, zewnętrzny okapnik nad drzwiami, blacha stalowa powlekana
- B. skrzydło-900mm x 2000mm, drewniane, płytowe (kratka wentylacyjna 400mm x 100mm, w dolnej części drzwi) 800mm x 2000mm, drewniane, płytowe (kratka wentylacyjna 400mm x 100mm, w dolnej części drzwi) 700mm x 2000mm drzwi do pomieszczeń gospodarczych z płyty wiórowej laminowanej 28mm (perła szara)  
 \*ościeżnica okucia-metalowa, kąтова, z listwą aluminiową progową  
 \*okucia-zamek łazienkowy w kabinach WC  
 \*zamek-z wkładką na klucz we wszystkich pozostałych pomieszczeniach  
 \*listwy-listwa wykończeniowa, drewnopochodna
- C. Okna  
 okna-865mm x 535mm, jednoskrzydłowe, uchylne z profili PCV białe, szyba U=1,1; typ 02 U  
 \*listwy-listwa wykończeniowa wewnętrzna z tworzywa sztucznego  
 \*okapnik-30mm, zewnętrzny okapnik nad oknem, blacha stalowa powlekana

"BUDGRAJ" BIURO PROJEKTOWO - USŁUGOWE inż. JÓZEF MURZYŃIAK 48-304 NYSA ul. Zjednoczenia 3/1 tel.607-634-571				
Nazwa obiektu	Projekt szatni sportowej dla zawodników.			Skala
Adres	Polski Świątów dz. nr 317/1			1:50
Przedmiot	Przekrój A-A i B-B			
Projektant:	inż. Józef Murzyński OPL/0350/PWOK/07 inż. Kazimierz Mróz 17/74/Op	Podpis	Data X. 2009	Rys. nr 3A